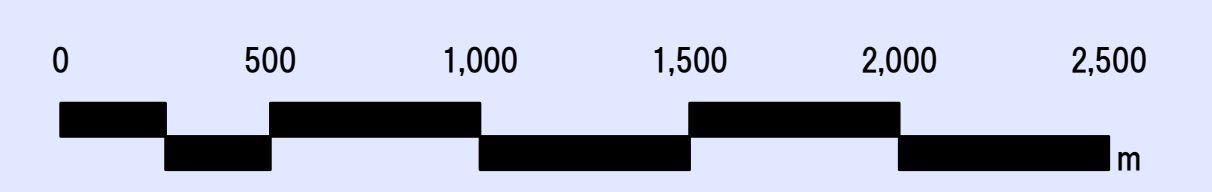
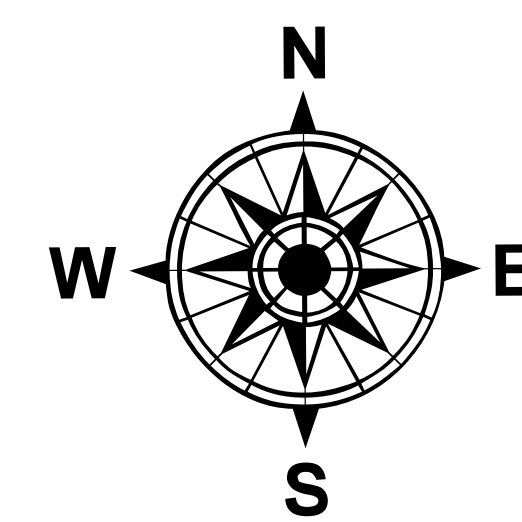
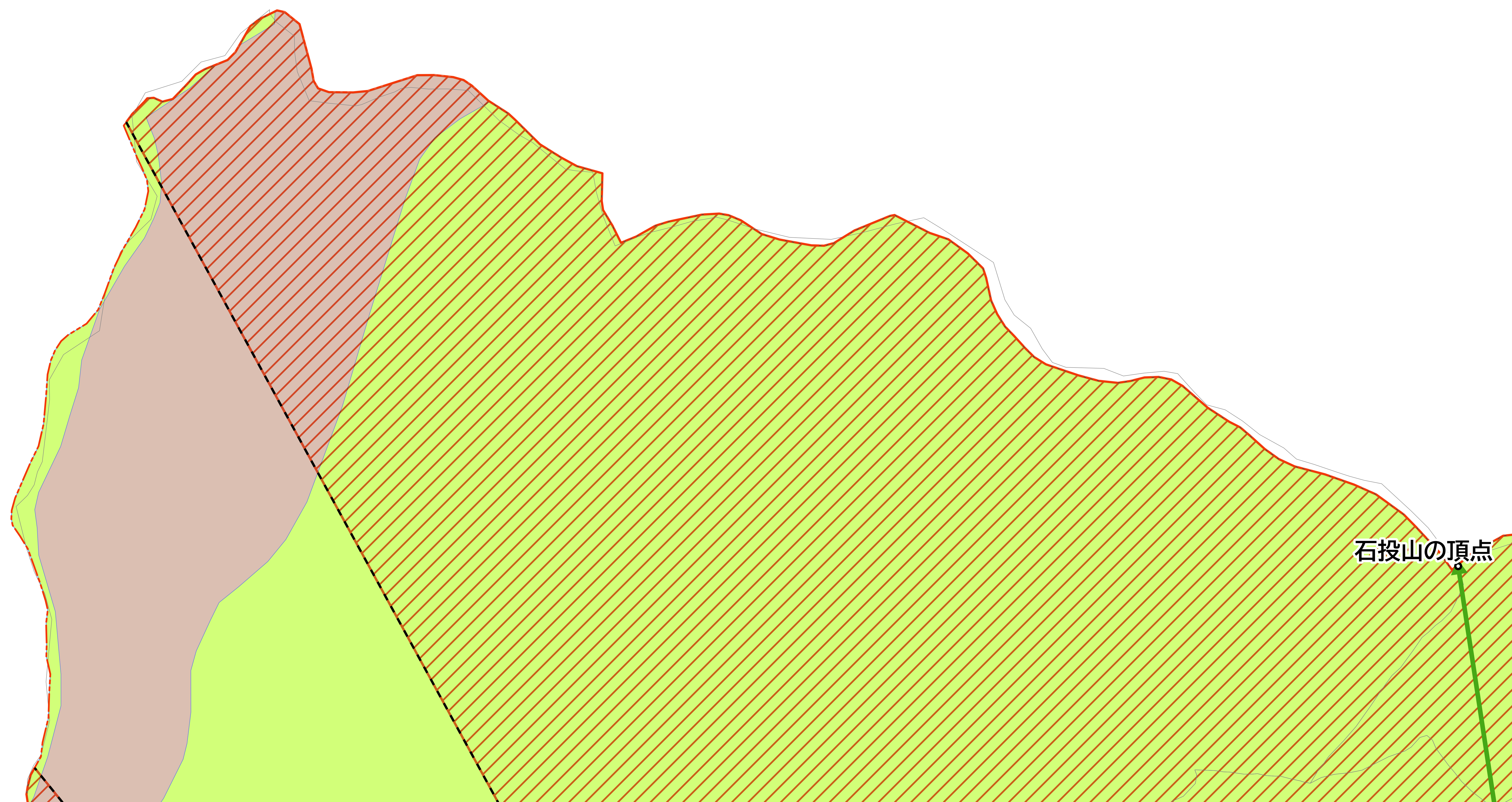


- 凡例
- 行政区域
 - 眺望景観保全エリア
 - 眺望景観保全エリア①
 - 眺望景観保全エリア②
 - 自然公園法
 - 特別保護地区・特別地域



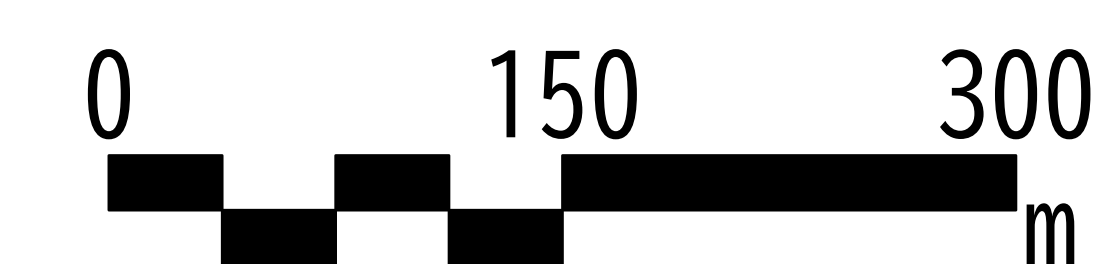


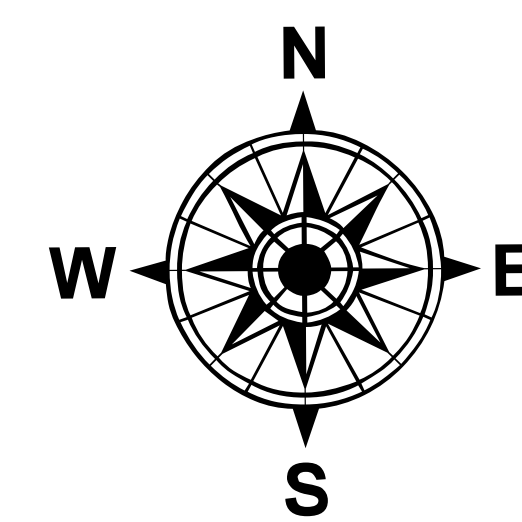
眺望景観保全エリア図 (1/15)



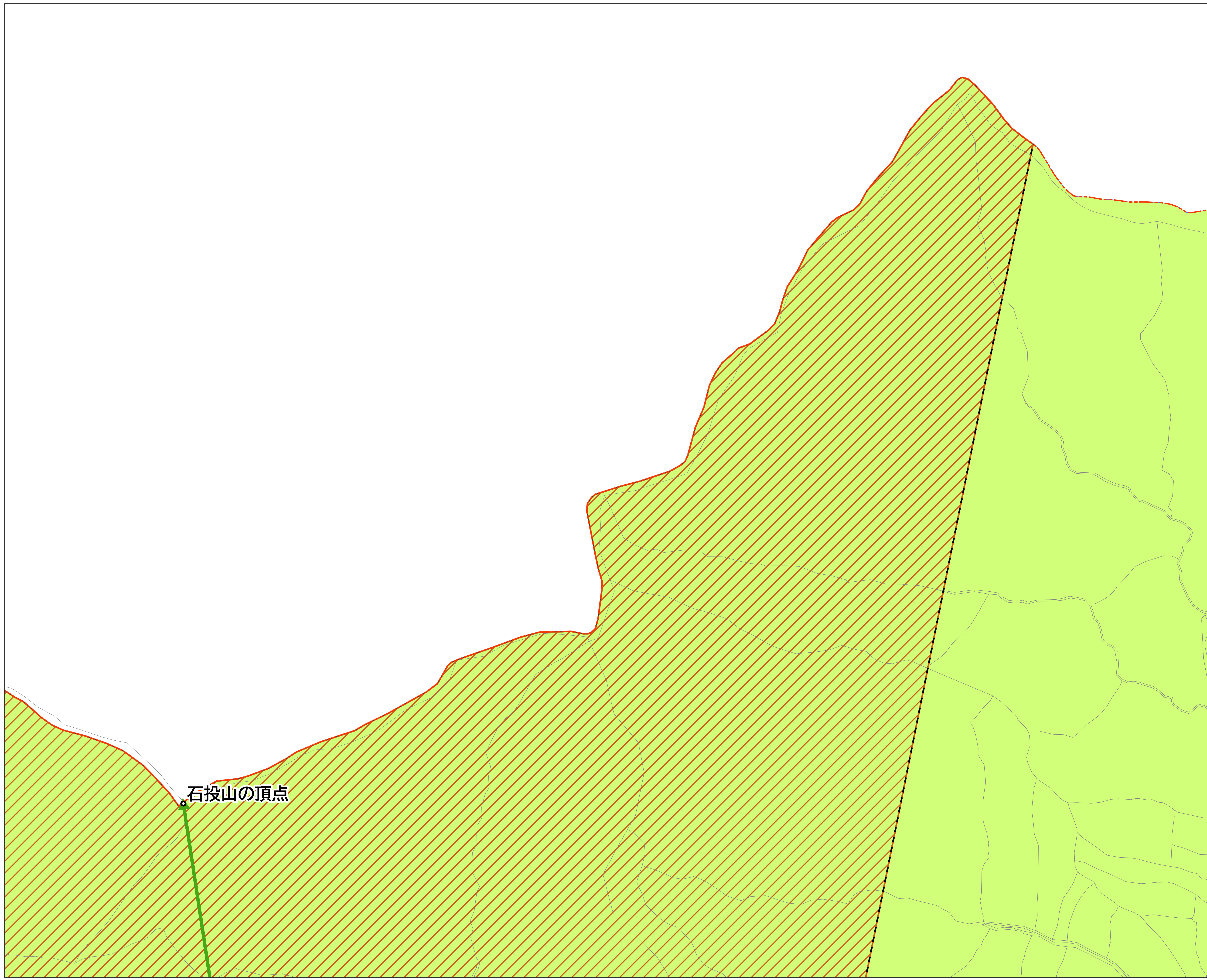
- 凡例**
- 中心線
 - 視点場Bと石投山の頂点を結ぶ線
 - - - 中心線から20度の線
 - 行政区
 - 眺望景観保全エリア
 - 眺望景観保全エリア①
 - ゾーン・エリア・地区区分
 - 緑のゾーン
 - 海辺のゾーン
 - 自然公園法
 - 特別保護地区・特別地域
 - 地番界

※眺望景観保全エリアは中心線から視点場を頂点として左右20度の範囲
※海辺のゾーンは海岸線から陸側へ50m程度の範囲
※特別保護地区・特別地域における行為は、景観計画の届出対象外である



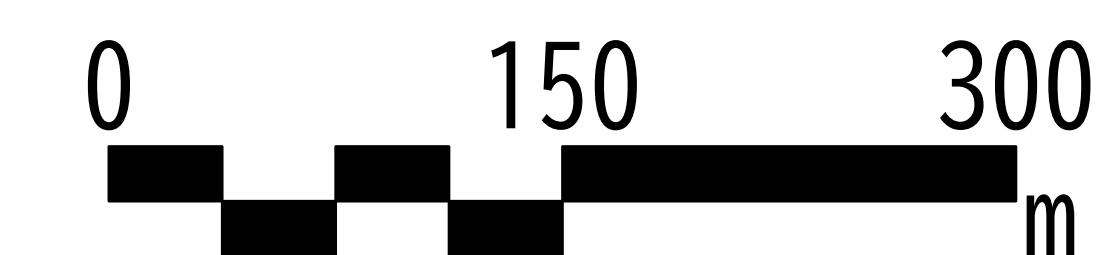


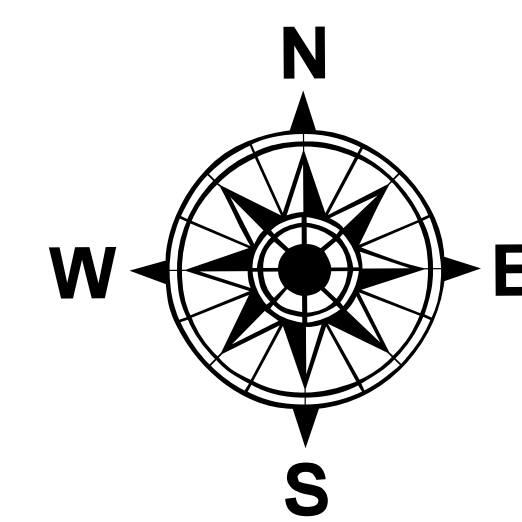
眺望景観保全エリア図 (2/15)



- 凡例**
- 中心線
 - 視点場Bと石投山の頂点を結ぶ線
 - - - 中心線から20度の線
 - 行政区域
 - 眺望景観保全エリア
 - 眺望景観保全エリア①
 - ゾーン・エリア・地区区分
 - 緑のゾーン
 - 海辺のゾーン
 - 地番界

※眺望景観保全エリアは中心線から視点場を頂点として左右20度の範囲
※海辺のゾーンは海岸線から陸側へ50m程度の範囲
※特別保護地区・特別地域における行為は、景観計画の届出対象外である

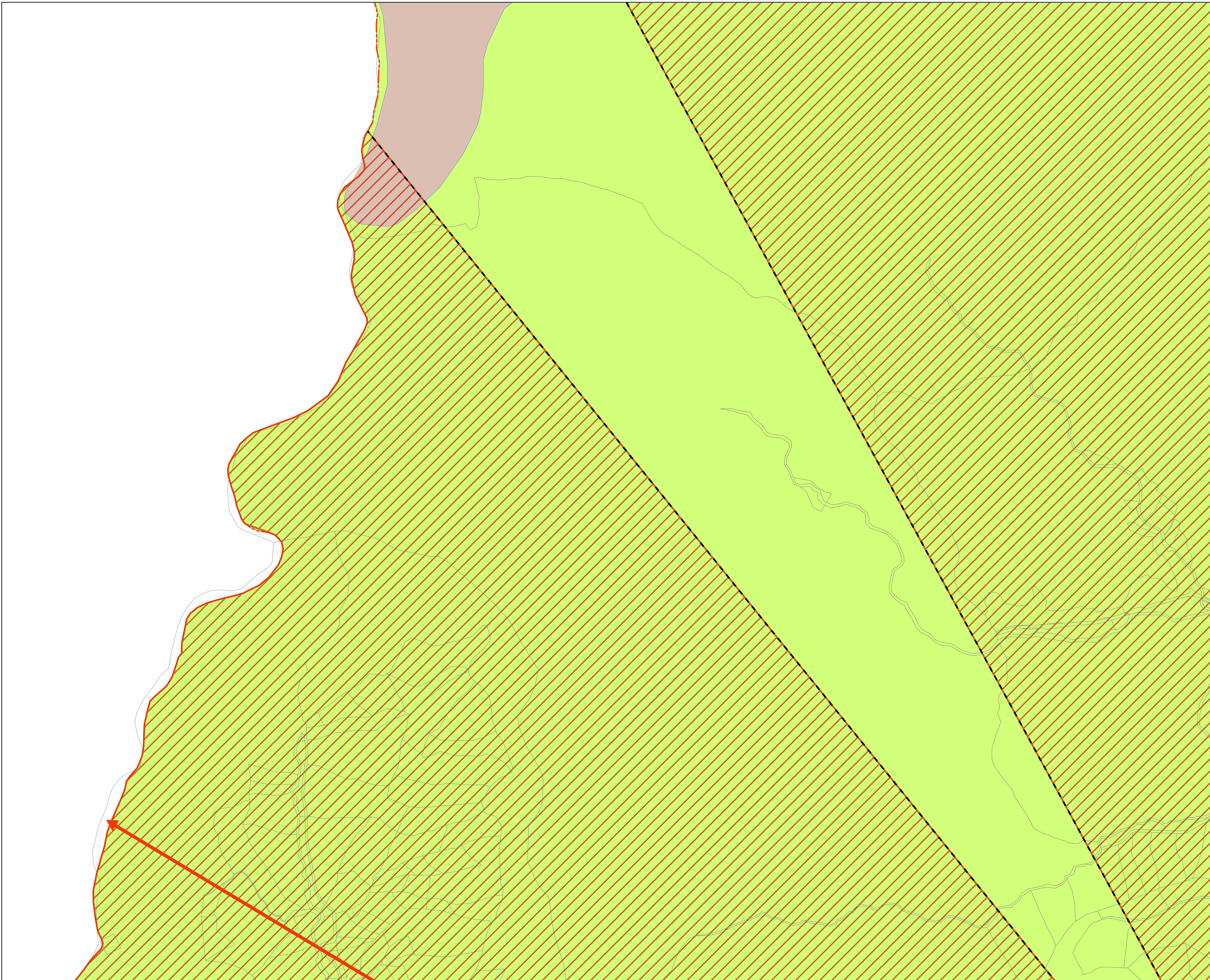
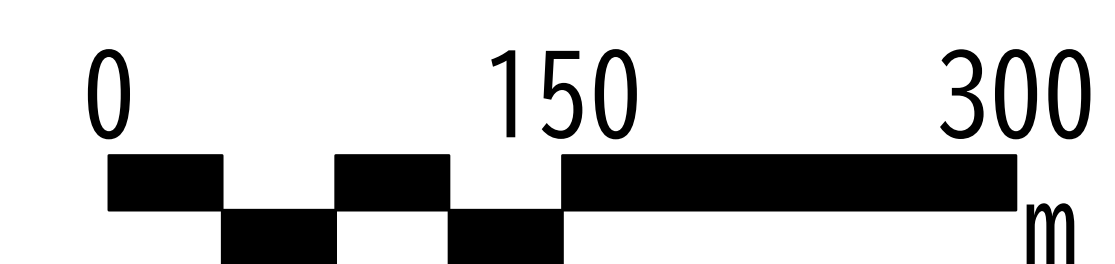


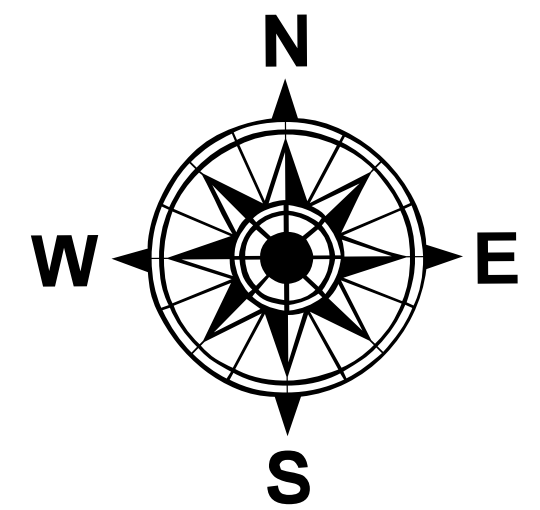
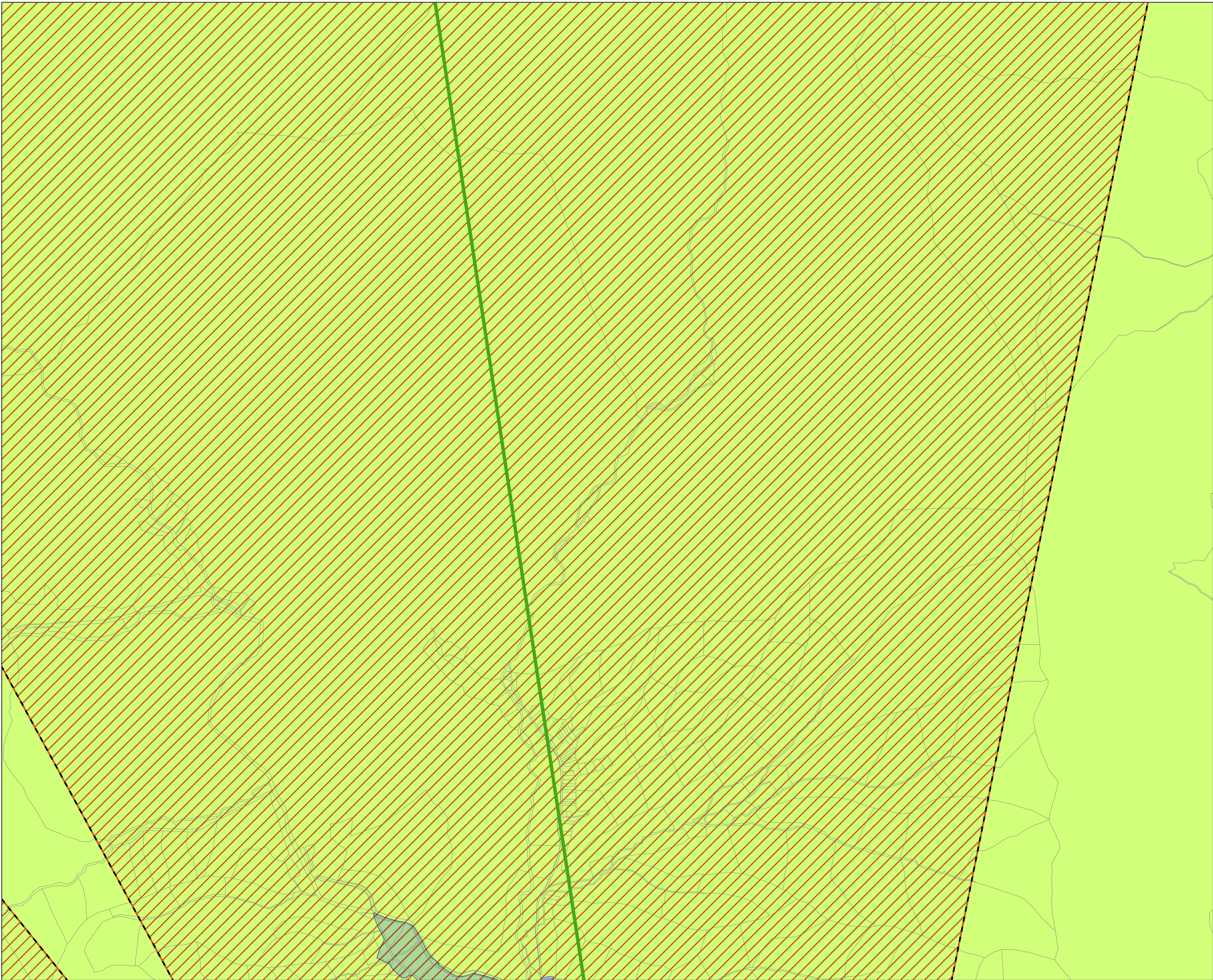


眺望景観保全エリア図 (3/15)

- 凡例**
- 中心線
 - 視点場Aと黒森山の頂点を結ぶ線
 - - - 中心線から20度の線
 - 行政区域
 - 眺望景観保全エリア
 - 眺望景観保全エリア①
 - ゾーン・エリア・地区区分
 - 緑のゾーン
 - 海辺のゾーン
 - 自然公園法
 - 特別保護地区・特別地域
 - 地番界

※眺望景観保全エリアは中心線から視点場を頂点として左右20度の範囲
※海辺のゾーンは海岸線から陸側へ50m程度の範囲
※特別保護地区・特別地域における行為は、景観計画の届出対象外である

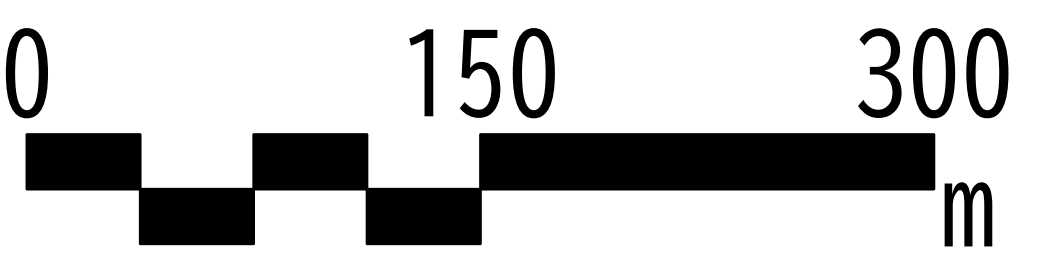


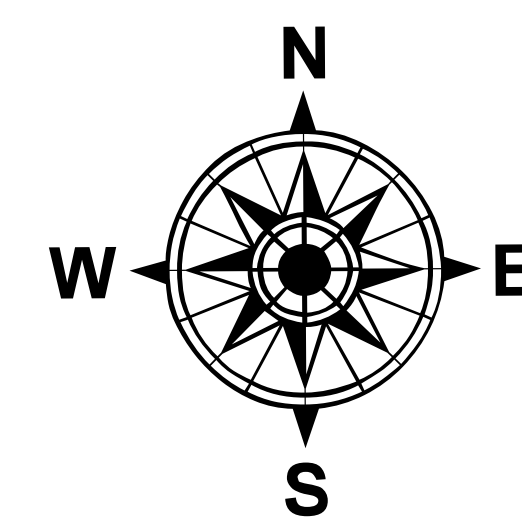


眺望景観保全エリア図
(4/15)

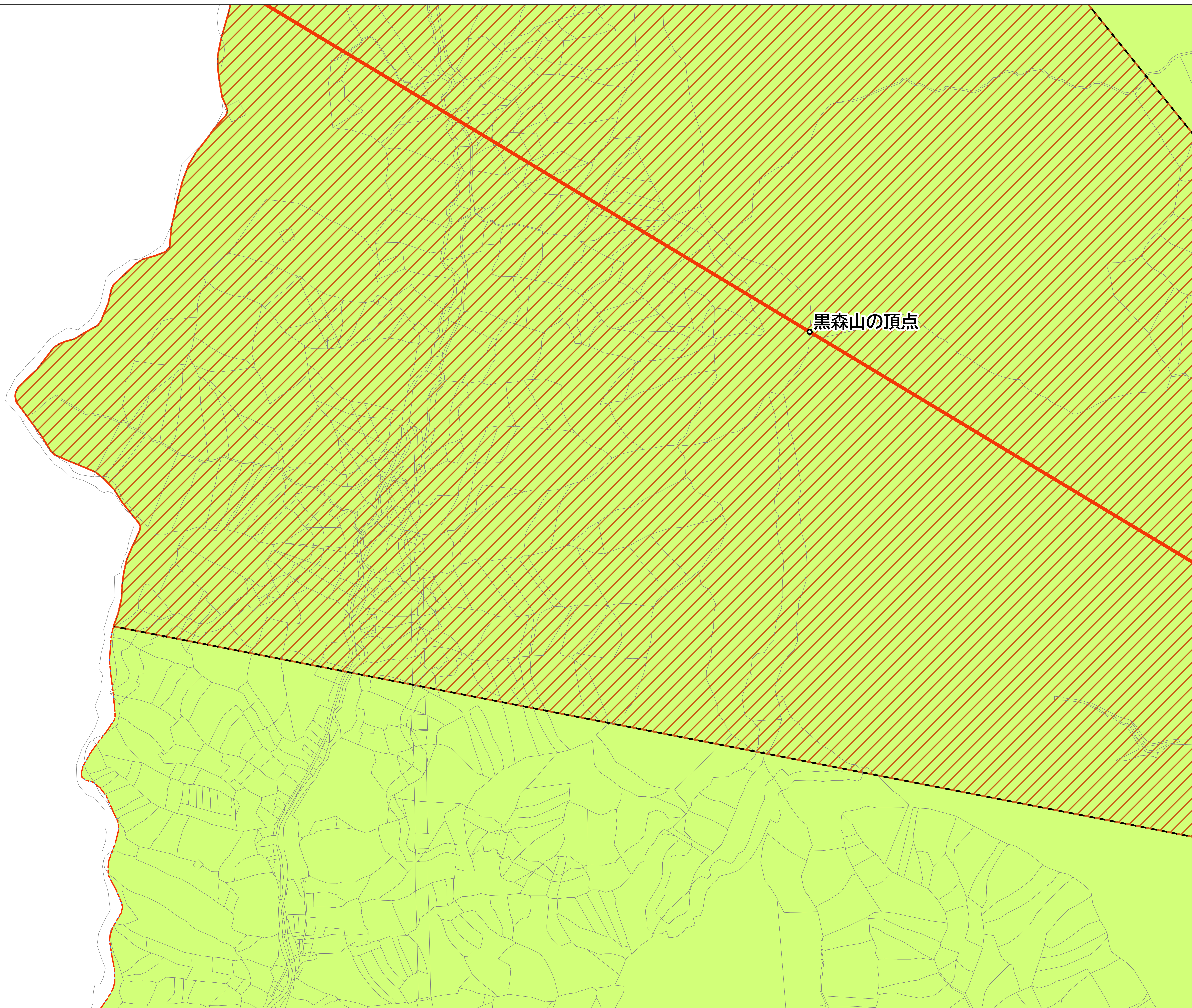
- 凡例**
- 中心線
 - 視点場Bと石投山の頂点を結ぶ線
 - - - 中心線から20度の線
 - 行政区域
 - 眺望景観保全エリア
 - 眺望景観保全エリア①
 - ゾーン・エリア・地区区分
 - 住宅エリア
 - 湾岸エリア
 - 緑のゾーン
 - 海辺のゾーン
 - 地番界

※眺望景観保全エリアは中心線から視点場を頂点として左右20度の範囲
 ※海辺のゾーンは海岸線から陸側へ50m程度の範囲
 ※特別保護地区・特別地域における行為は、景観計画の届出対象外である



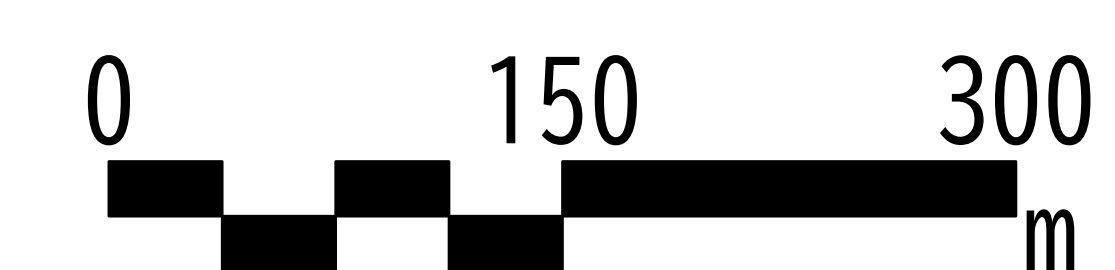


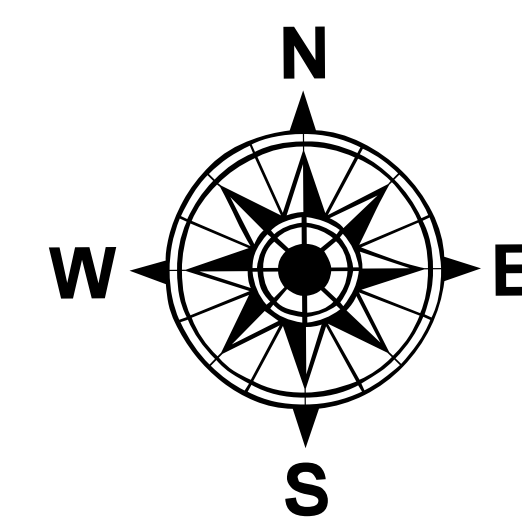
眺望景観保全エリア図 (5/15)



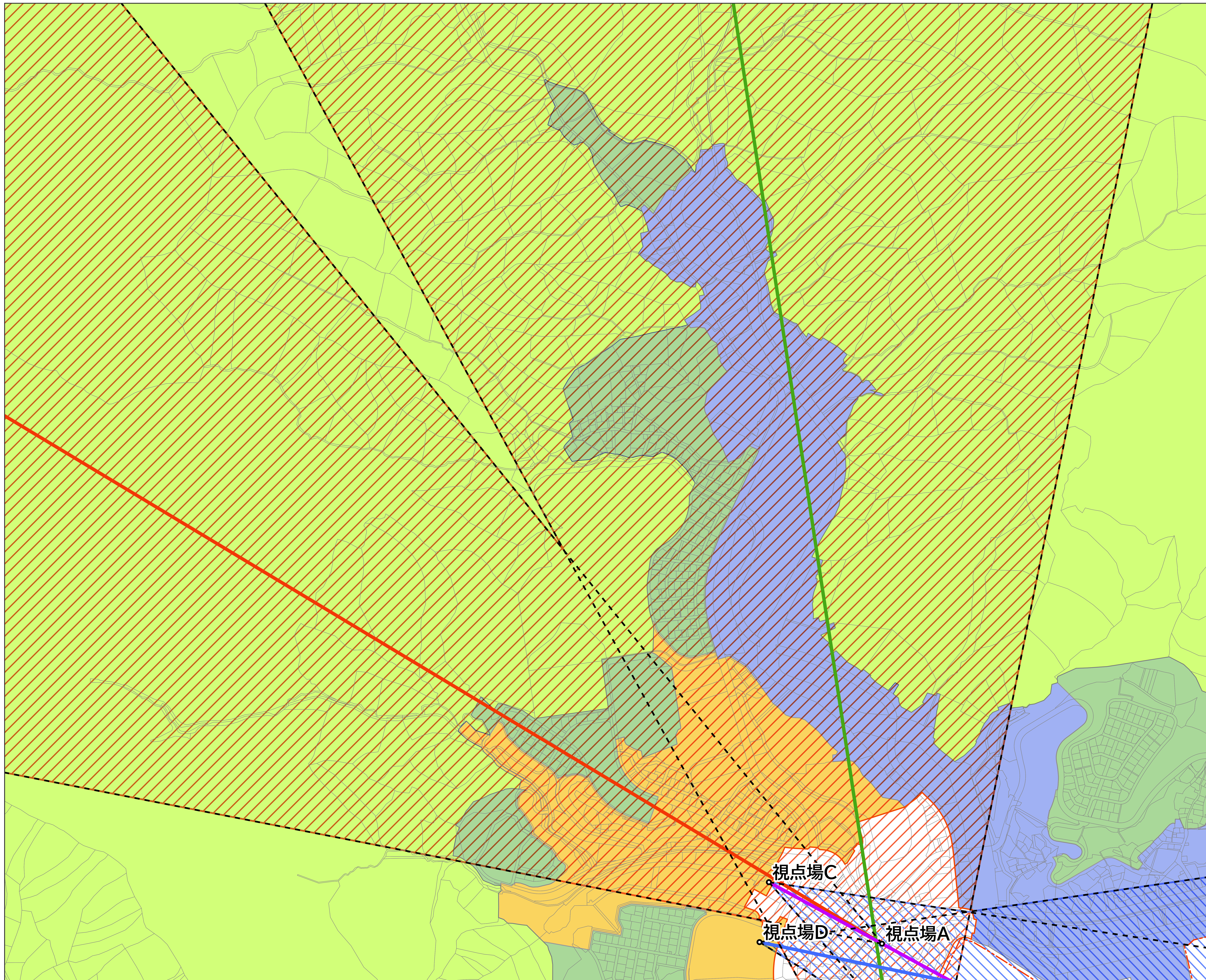
- 凡例**
- 中心線
 - 視点場Aと黒森山の頂点を結ぶ線
 - - - 中心線から20度の線
 - 行政区域
 - 眺望景観保全エリア
 - 眺望景観保全エリア①
 - ゾーン・エリア・地区区分
 - 緑のゾーン
 - 海辺のゾーン
 - 地番界

※眺望景観保全エリアは中心線から視点場を頂点として左右20度の範囲
※海辺のゾーンは海岸線から陸側へ50m程度の範囲
※特別保護地区・特別地域における行為は、景観計画の届出対象外である



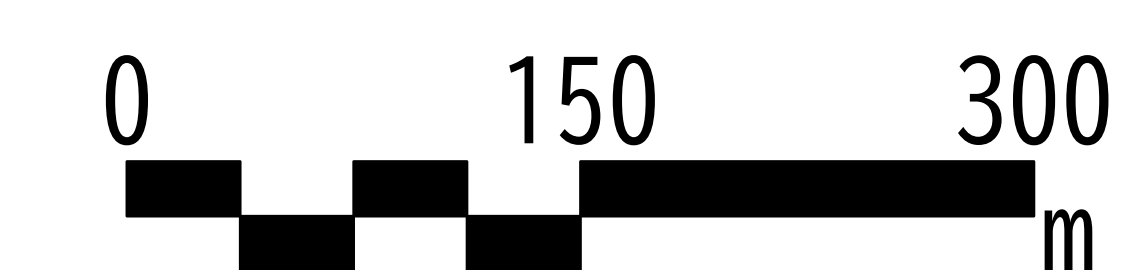


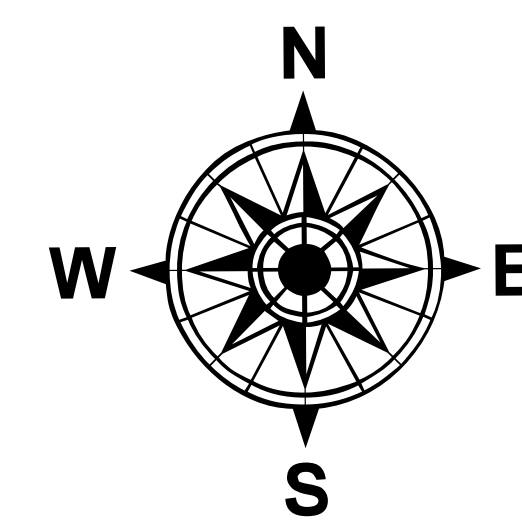
眺望景観保全エリア図 (6/15)



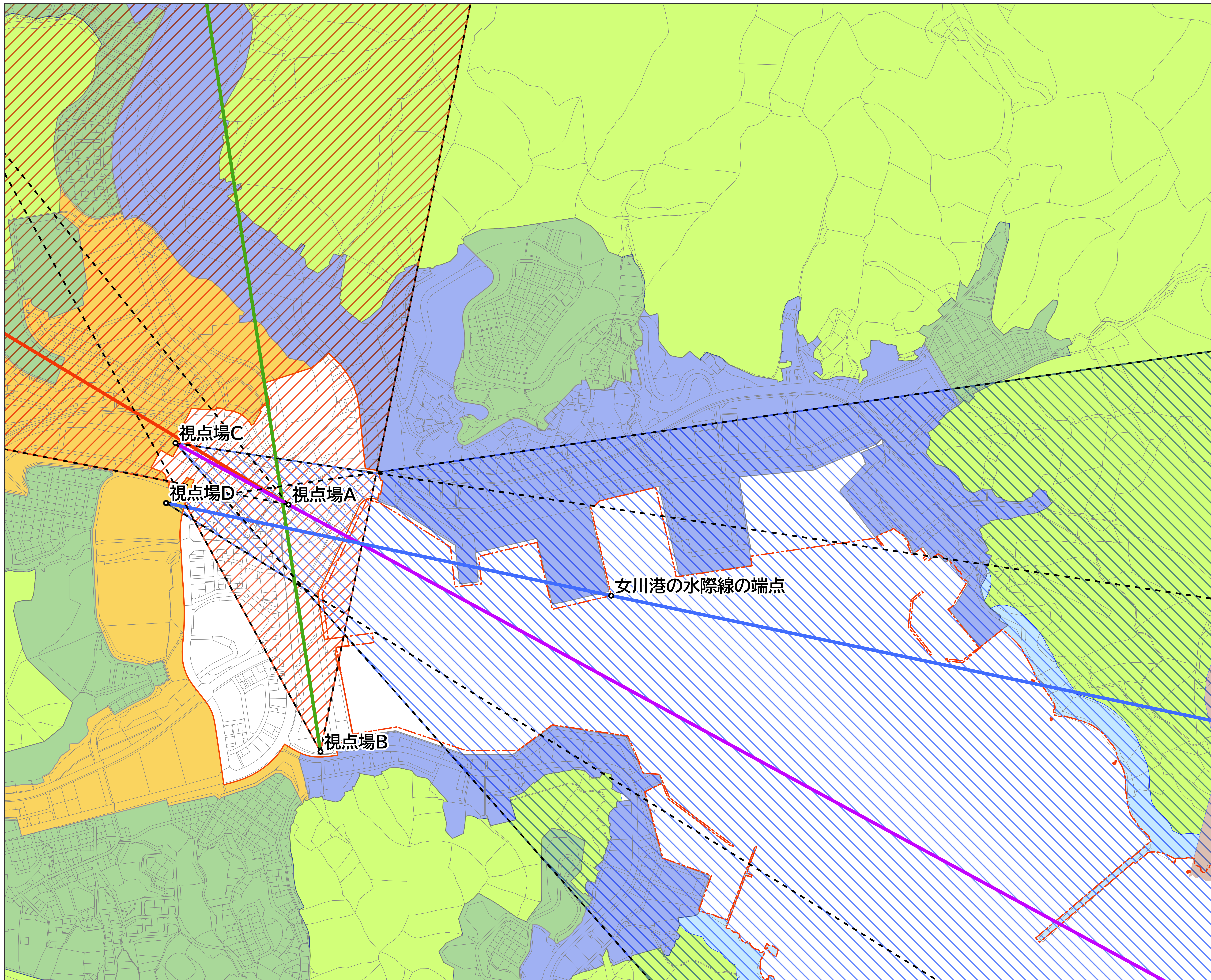
- 凡例**
- 中心線
 - 視点場Aと黒森山の頂点を結ぶ線
 - 視点場Bと石投山の頂点を結ぶ線
 - 視点場Cからのレンガみち中心軸の延長線
 - 視点場Dと女川港の水際線の端点を結ぶ線
 - - 中心線から20度の線
 - 行政区域
 - 眺望景観保全エリア
 - 眺望景観保全エリア①
 - 眺望景観保全エリア②
 - ゾーン・エリア・地区区分
 - 住・商・業務エリア
 - 住宅エリア
 - 湾岸エリア
 - 緑のゾーン
 - 海辺のゾーン
 - 地番界

※眺望景観保全エリアは中心線から視点場を頂点として左右20度の範囲
※海辺のゾーンは海岸線から陸側へ50m程度の範囲
※特別保護地区・特別地域における行為は、景観計画の届出対象外である





眺望景観保全エリア図 (7/15)



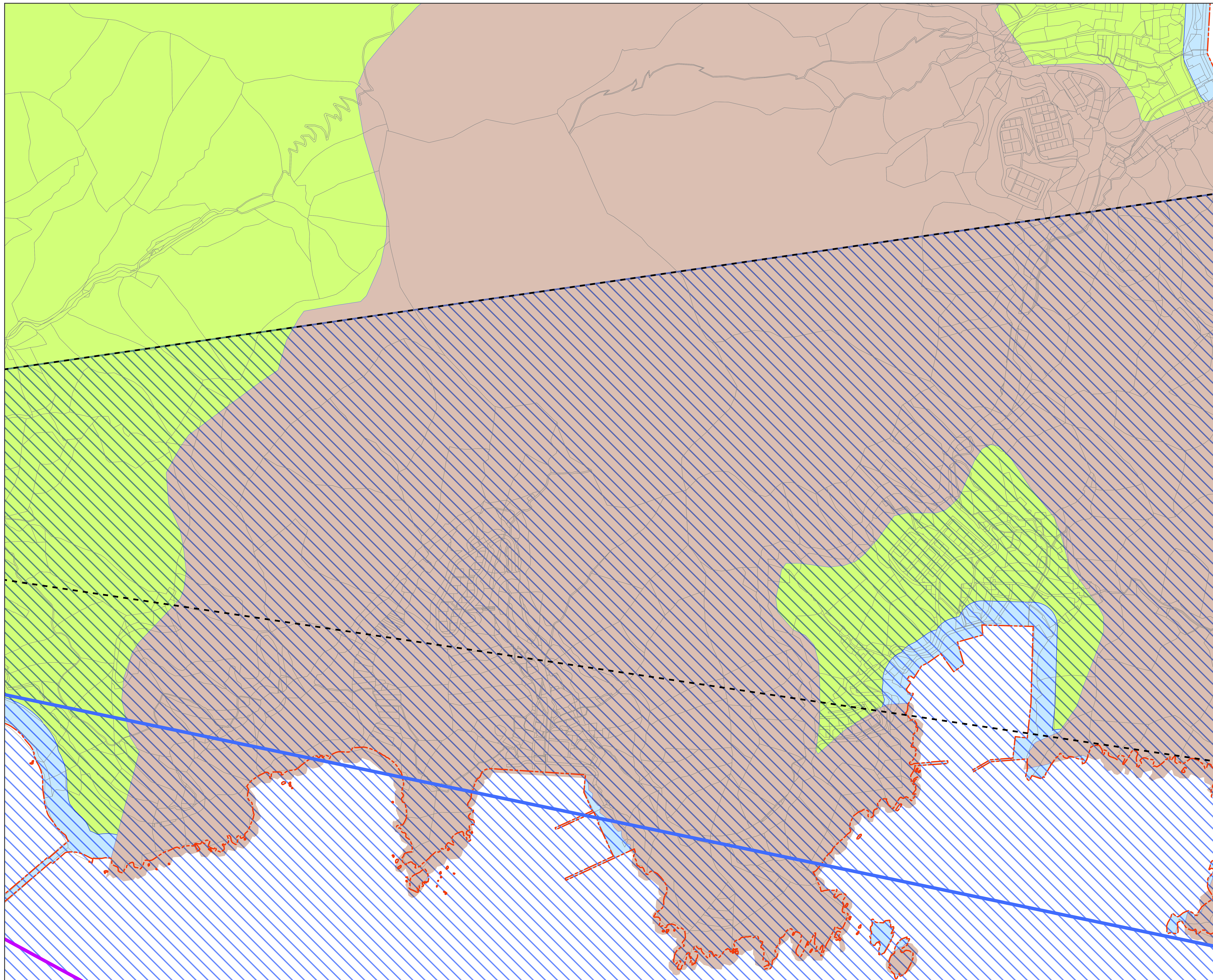
- 凡例
- 中心線
 - 視点場Aと黒森山の頂点を結ぶ線
 - 視点場Bと石投山の頂点を結ぶ線
 - 視点場Cからのレンガみち中心軸の延長線
 - 視点場Dと女川港の水際線の端点を結ぶ線
 - - - 中心線から20度の線
 - 行政区域
 - 眺望景観保全エリア
 - 眺望景観保全エリア①
 - 眺望景観保全エリア②
 - ゾーン・エリア・地区区分
 - 住・商・業務エリア
 - 住宅エリア
 - 湾岸エリア
 - 緑のゾーン
 - 海辺のゾーン
 - 自然公園法
 - 特別保護地区・特別地域
 - 地番界

※眺望景観保全エリアは中心線から視点場を頂点として左右20度の範囲

※海辺のゾーンは海岸線から陸側へ50m程度の範囲

※特別保護地区・特別地域における行為は、景観計画の届出対象外である





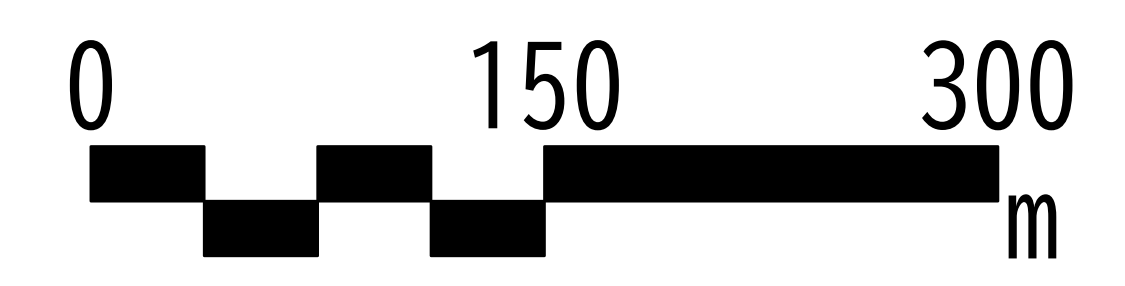
眺望景観保全エリア図
(8/15)

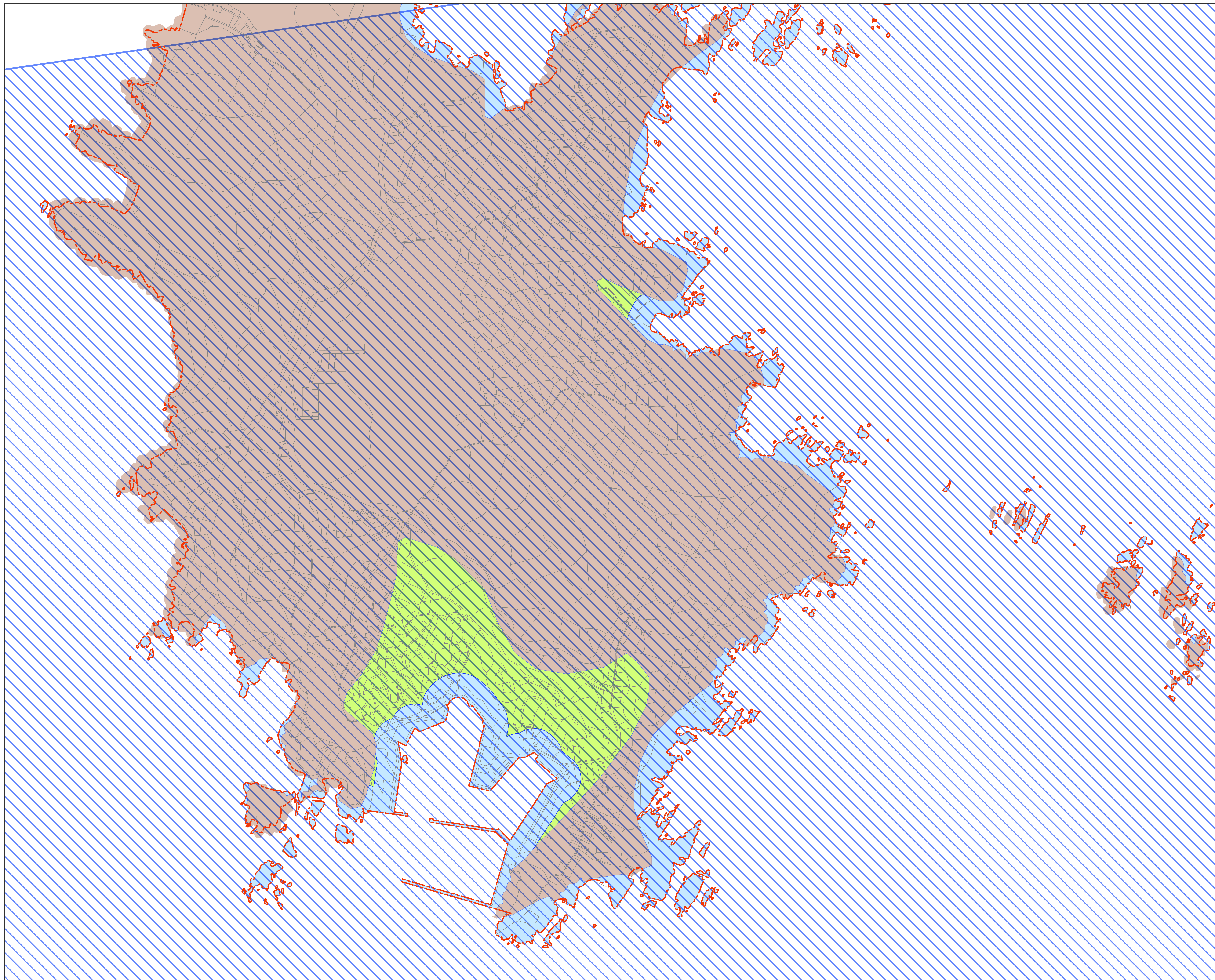
- 凡例**
- 中心線
 - ▶ 視点場Cからのレンガみち中心軸の延長線
 - ▶ 視点場Dと女川港の水際線の端点を結ぶ線
 - - - 中心線から20度の線
 - 行政区域
 - 眺望景観保全エリア
 - 眺望景観保全エリア②
 - ゾーン・エリア・地区区分
 - 緑のゾーン
 - 海辺のゾーン
 - 自然公園法
 - 特別保護地区・特別地域
 - 地番界

※眺望景観保全エリアは中心線から視点場を頂点として左右20度の範囲

※海辺のゾーンは海岸線から陸側へ50m程度の範囲

※特別保護地区・特別地域における行為は、景観計画の届出対象外である





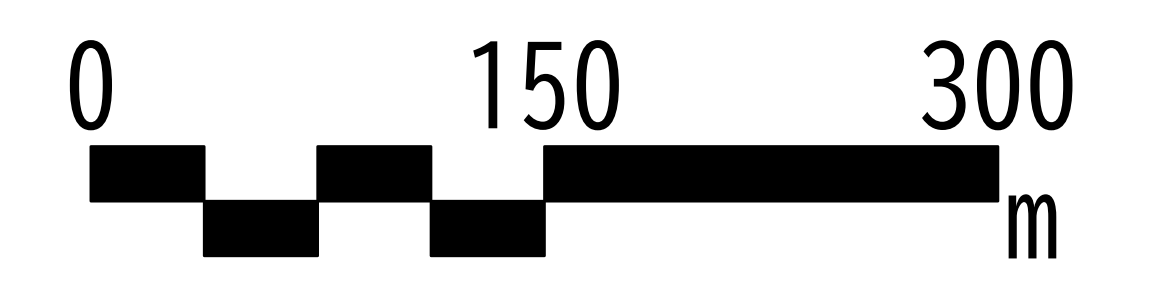
眺望景観保全エリア図
(9/15)

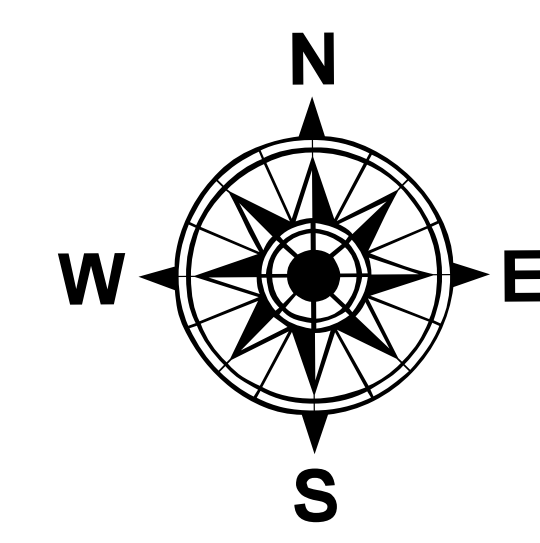
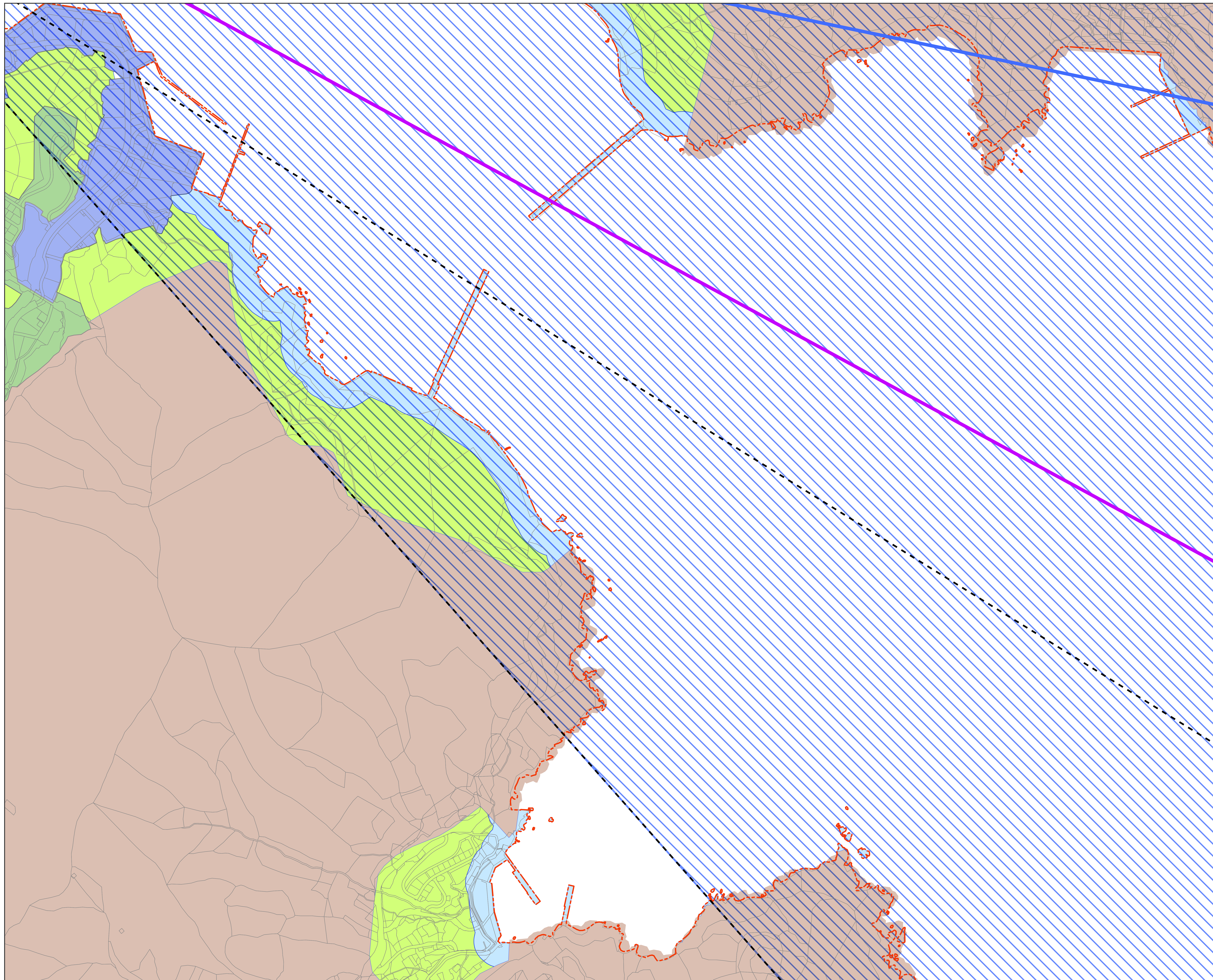
- 凡例**
- 行政区域
 - 眺望景観保全エリア
 - 眺望景観保全エリア②
 - ゾーン・エリア・地区区分
 - 緑のゾーン
 - 海辺のゾーン
 - 自然公園法
 - 特別保護地区・特別地域
 - 地番界

※眺望景観保全エリアは中心線から
視点場を頂点として左右20度の範
囲

※海辺のゾーンは海岸線から陸側へ
50m程度の範囲

※特別保護地区・特別地域における
行為は、景観計画の届出対象外で
ある





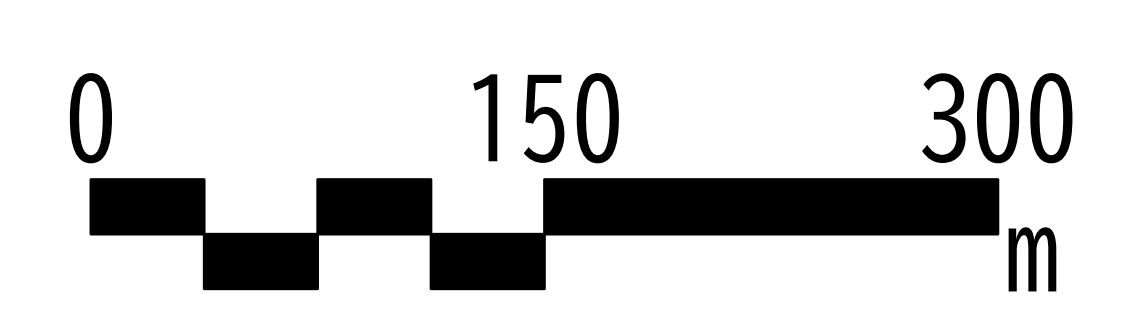
眺望景観保全エリア図
(10/15)

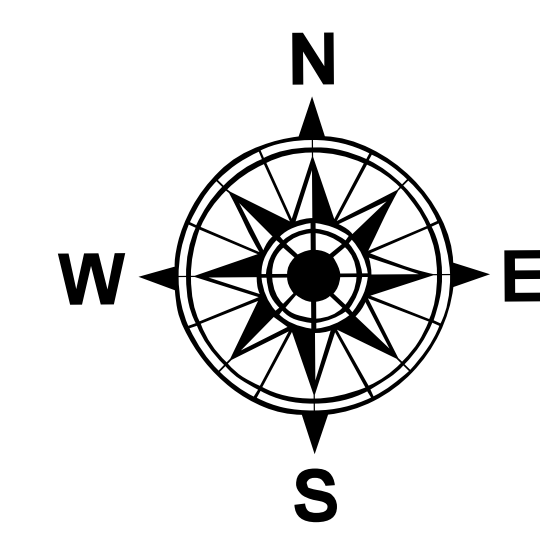
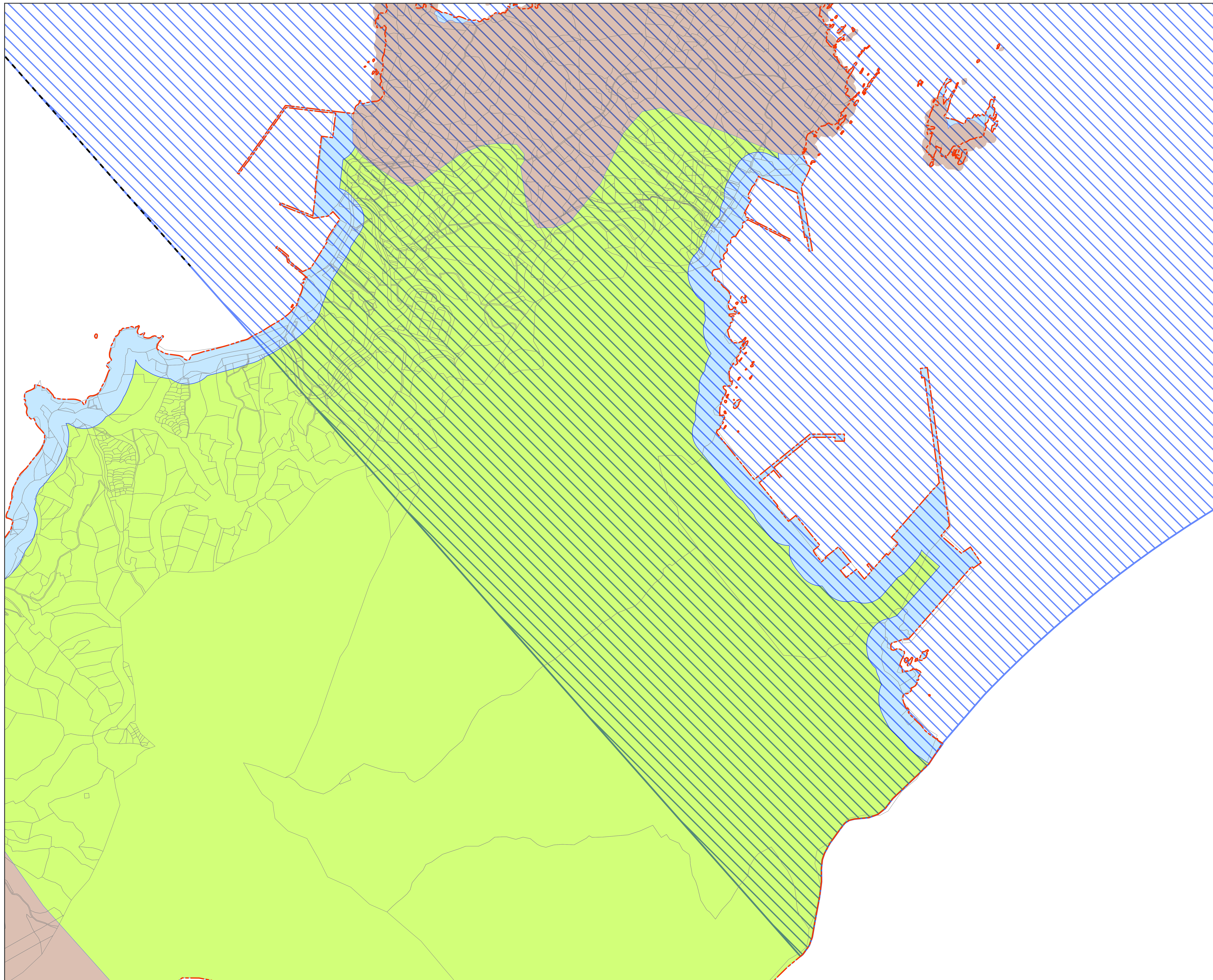
- 凡例**
- 中心線
 - 視点場Cからのレンガみち中心軸の延長線
 - 視点場Dと女川港の水際線の端点を結ぶ線
 - - - 中心線から20度の線
 - ┌ 行政区域
 - 眺望景観保全エリア
 - └ 眺望景観保全エリア②
 - ゾーン・エリア・地区区分
 - 住宅エリア
 - 湾岸エリア
 - 緑のゾーン
 - 海辺のゾーン
 - 自然公園法
 - 特別保護地区・特別地域
 - 地番界

※眺望景観保全エリアは中心線から視点場を頂点として左右20度の範囲

※海辺のゾーンは海岸線から陸側へ50m程度の範囲

※特別保護地区・特別地域における行為は、景観計画の届出対象外である

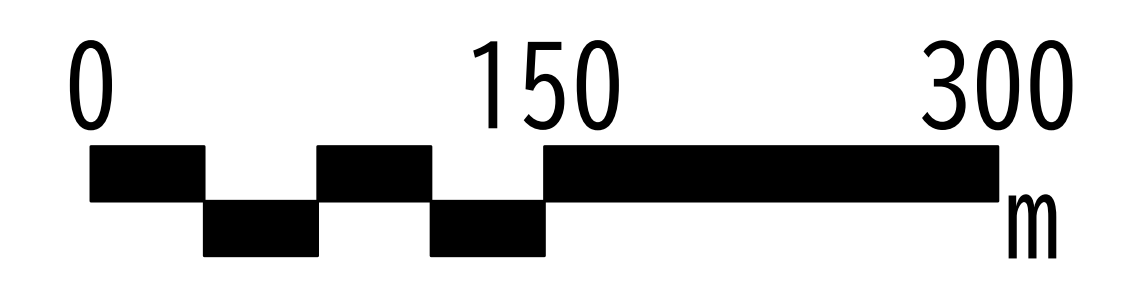


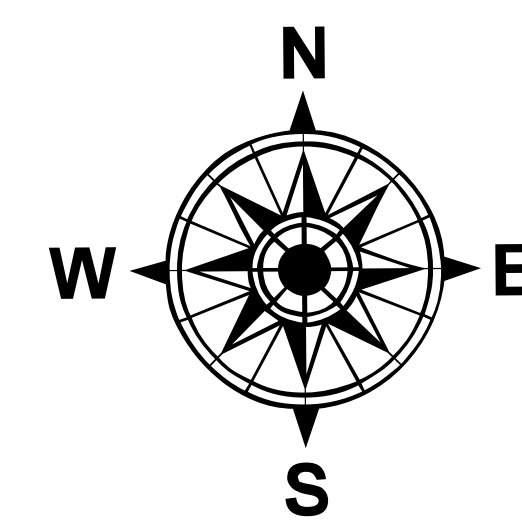


眺望景観保全エリア図
(11/15)

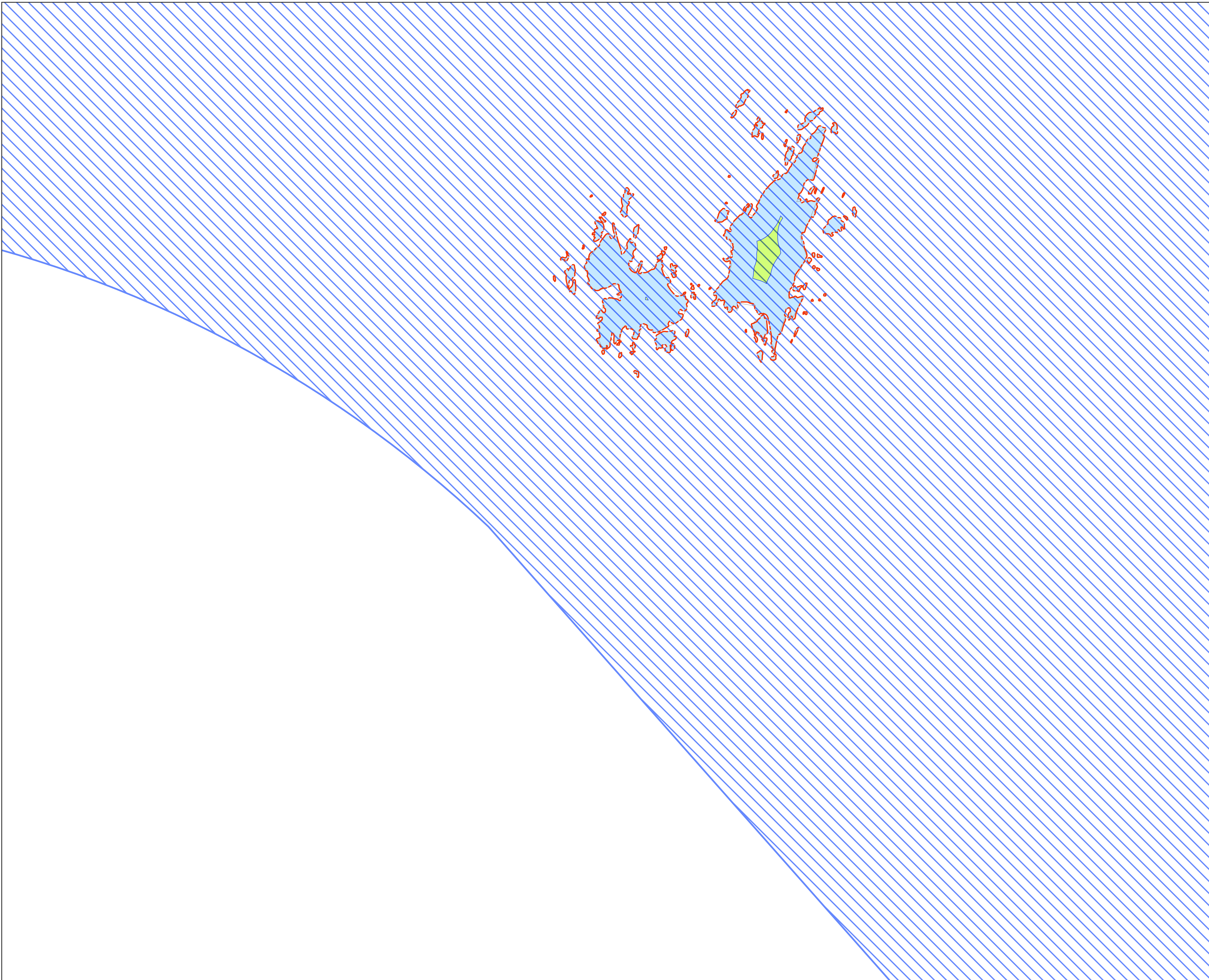
- 凡例**
- 中心線から20度の線
 - 行政区域
 - 眺望景観保全エリア
 - 眺望景観保全エリア②
 - ゾーン・エリア・地区区分
 - 緑のゾーン
 - 海辺のゾーン
 - 自然公園法
 - 特別保護地区・特別地域
 - 地番界

※眺望景観保全エリアは中心線から視点場を頂点として左右20度の範囲
 ※海辺のゾーンは海岸線から陸側へ50m程度の範囲
 ※特別保護地区・特別地域における行為は、景観計画の届出対象外である





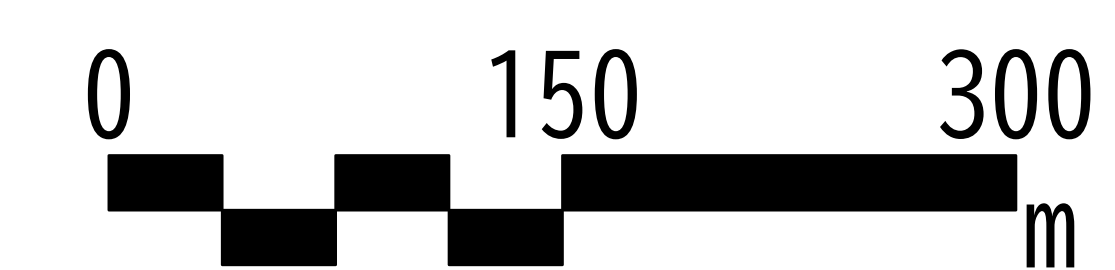
眺望景観保全エリア図 (12/15)

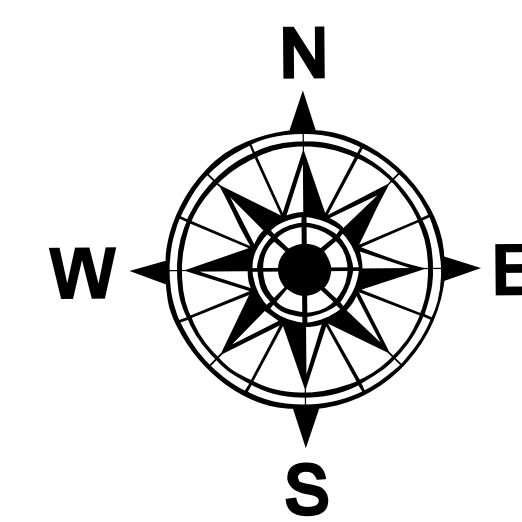


凡例

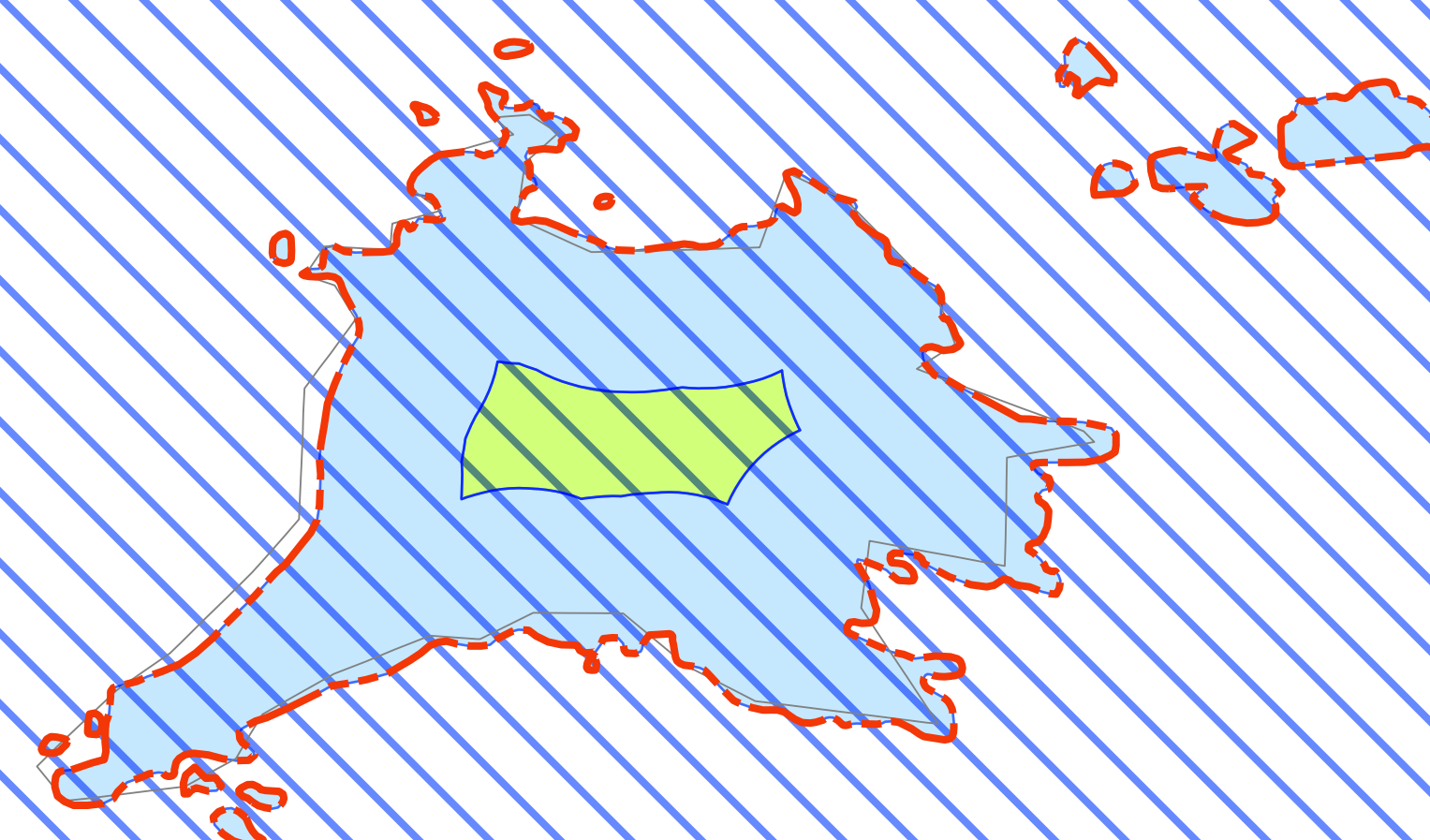
- 行政区域
- 眺望景観保全エリア
- 眺望景観保全エリア②
- ゾーン・エリア・地区区分
- 緑のゾーン
- 海辺のゾーン
- 地番界

※眺望景観保全エリアは中心線から視点場を頂点として左右20度の範囲
※海辺のゾーンは海岸線から陸側へ50m程度の範囲
※特別保護地区・特別地域における行為は、景観計画の届出対象外である





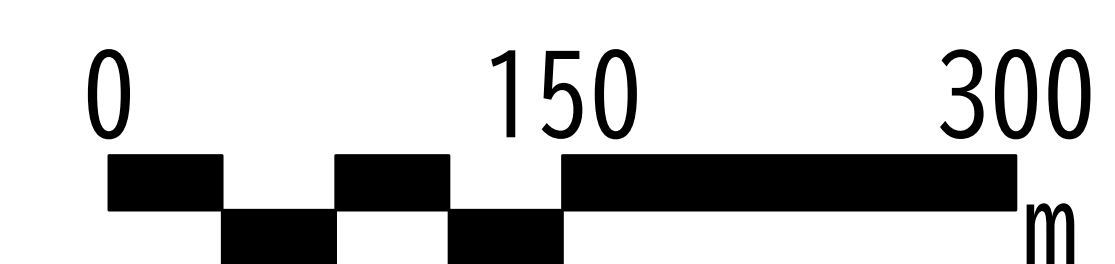
眺望景観保全エリア図 (13/15)

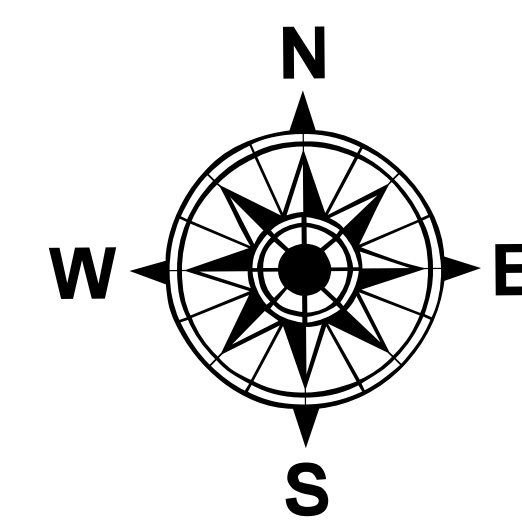


凡例

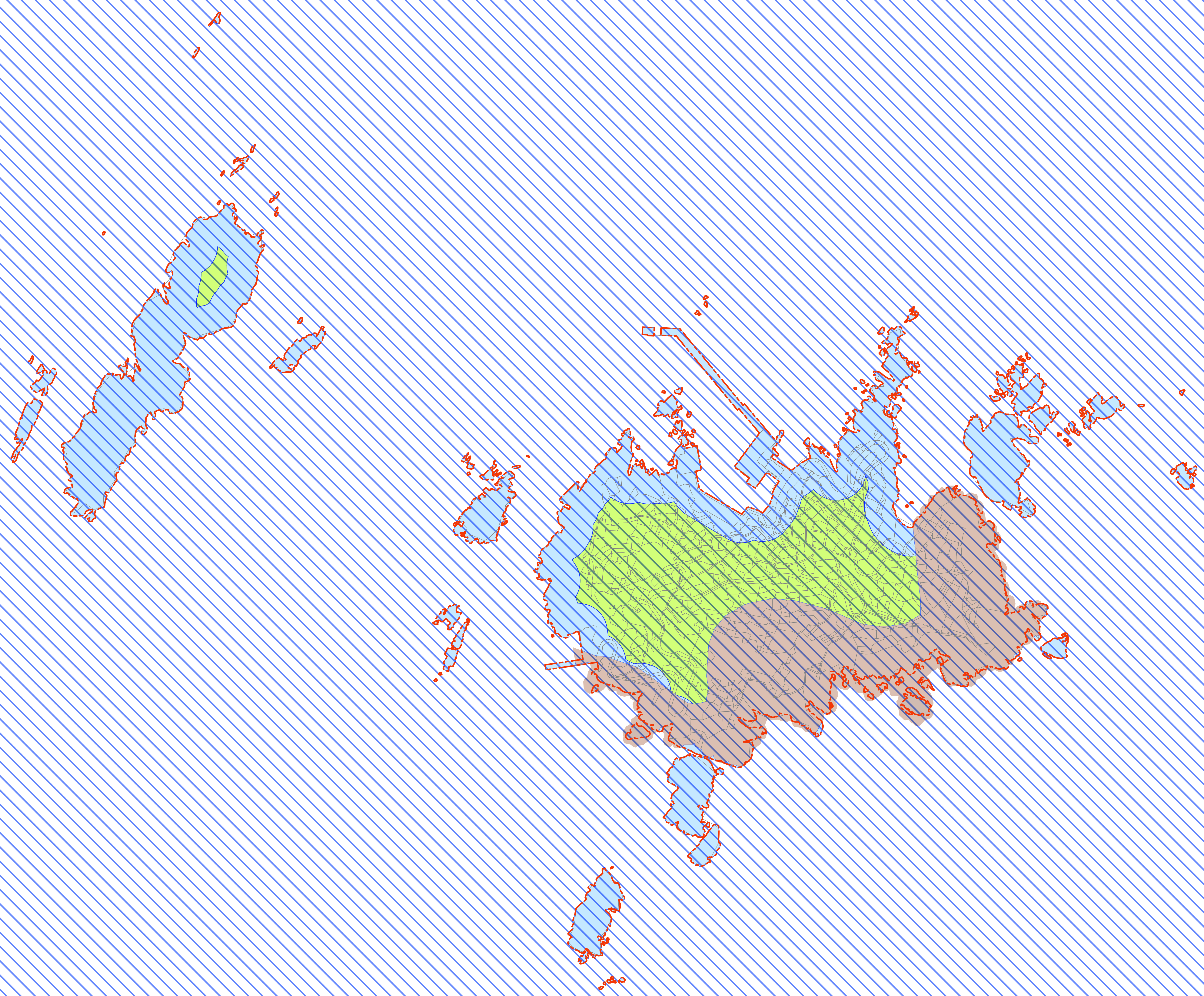
- 行政区域
- 眺望景観保全エリア
- 眺望景観保全エリア②
- ゾーン・エリア・地区区分
- 緑のゾーン
- 海辺のゾーン
- 地番界

※眺望景観保全エリアは中心線から視点場を頂点として左右20度の範囲
※海辺のゾーンは海岸線から陸側へ50m程度の範囲
※特別保護地区・特別地域における行為は、景観計画の届出対象外である





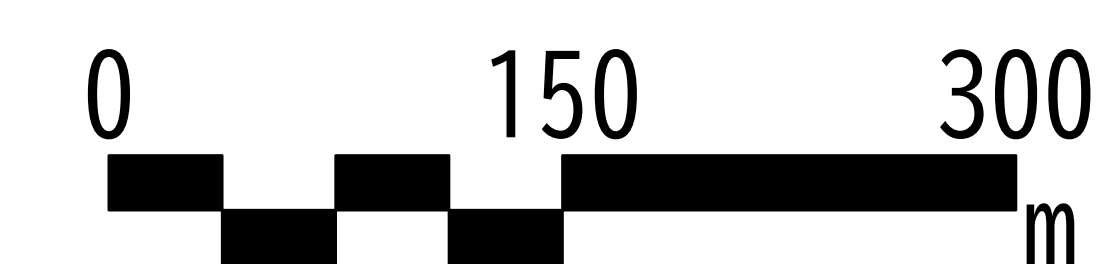
眺望景観保全エリア図 (14/15)

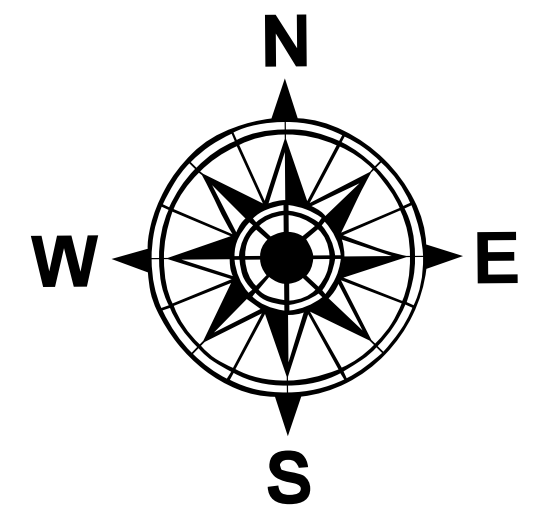
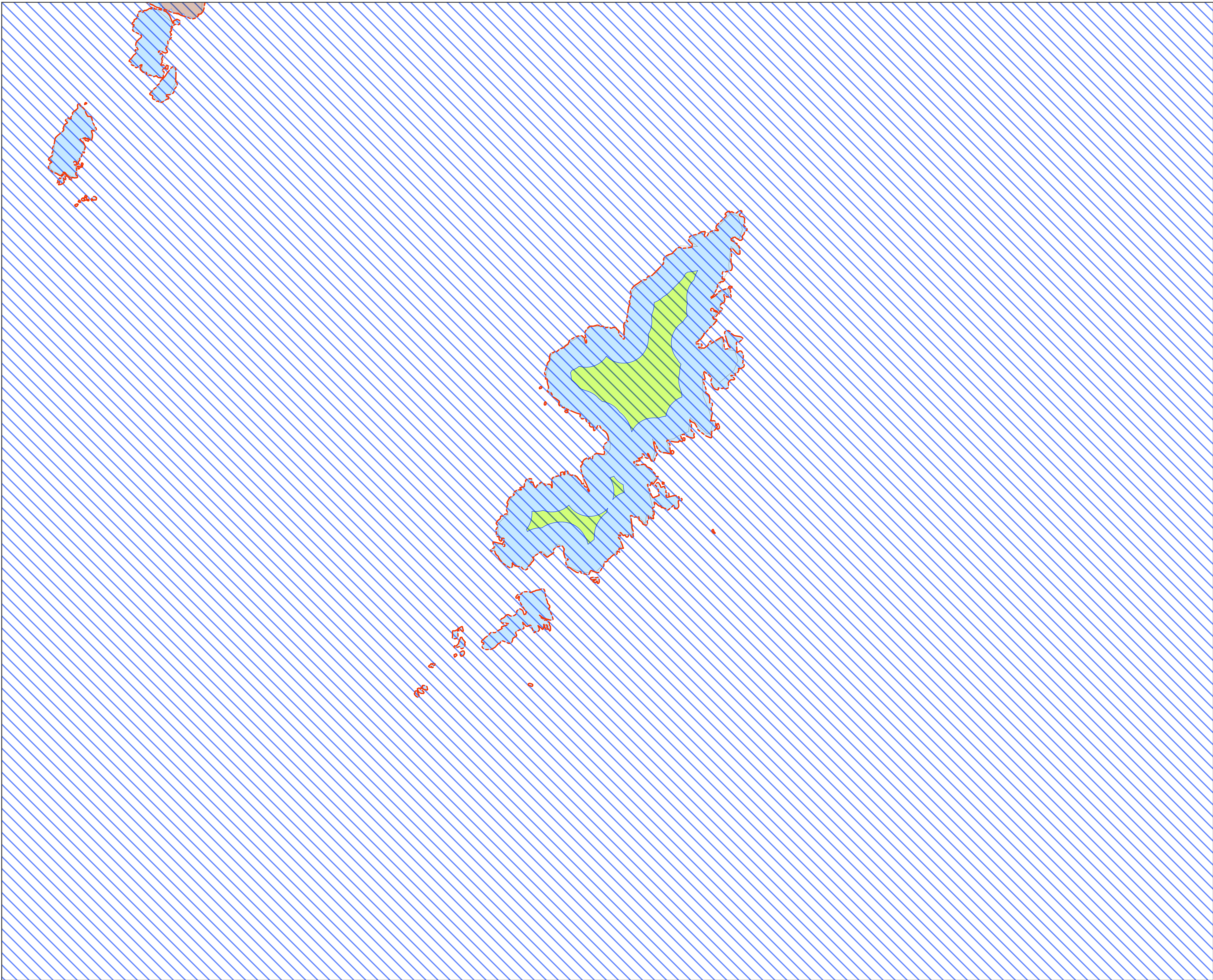


凡例

- 行政区域
- 眺望景観保全エリア
- 眺望景観保全エリア②
- ゾーン・エリア・地区区分
- 緑のゾーン
- 海辺のゾーン
- 自然公園法
- 特別保護地区・特別地域
- 地番界




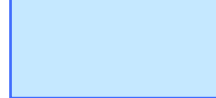


※眺望景観保全エリアは中心線から
視点場を頂点として左右20度の範
囲
※海辺のゾーンは海岸線から陸側へ
50m程度の範囲
※特別保護地区・特別地域における
行為は、景観計画の届出対象外
である





眺望景観保全エリア図
(15/15)

凡例

-  行政区域
- 眺望景観保全エリア
-  眺望景観保全エリア②
- ゾーン・エリア・地区区分
-  緑のゾーン
-  海辺のゾーン
- 自然公園法
-  特別保護地区・特別地域
-  地番界

※眺望景観保全エリアは中心線から
視点場を頂点として左右20度の範
囲

※海辺のゾーンは海岸線から陸側へ
50m程度の範囲

※特別保護地区・特別地域における
行為は、景観計画の届出対象外で
ある

