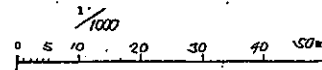


(平成20年度)

施設の配置図

縮尺



学校名

如隣二小(学校)

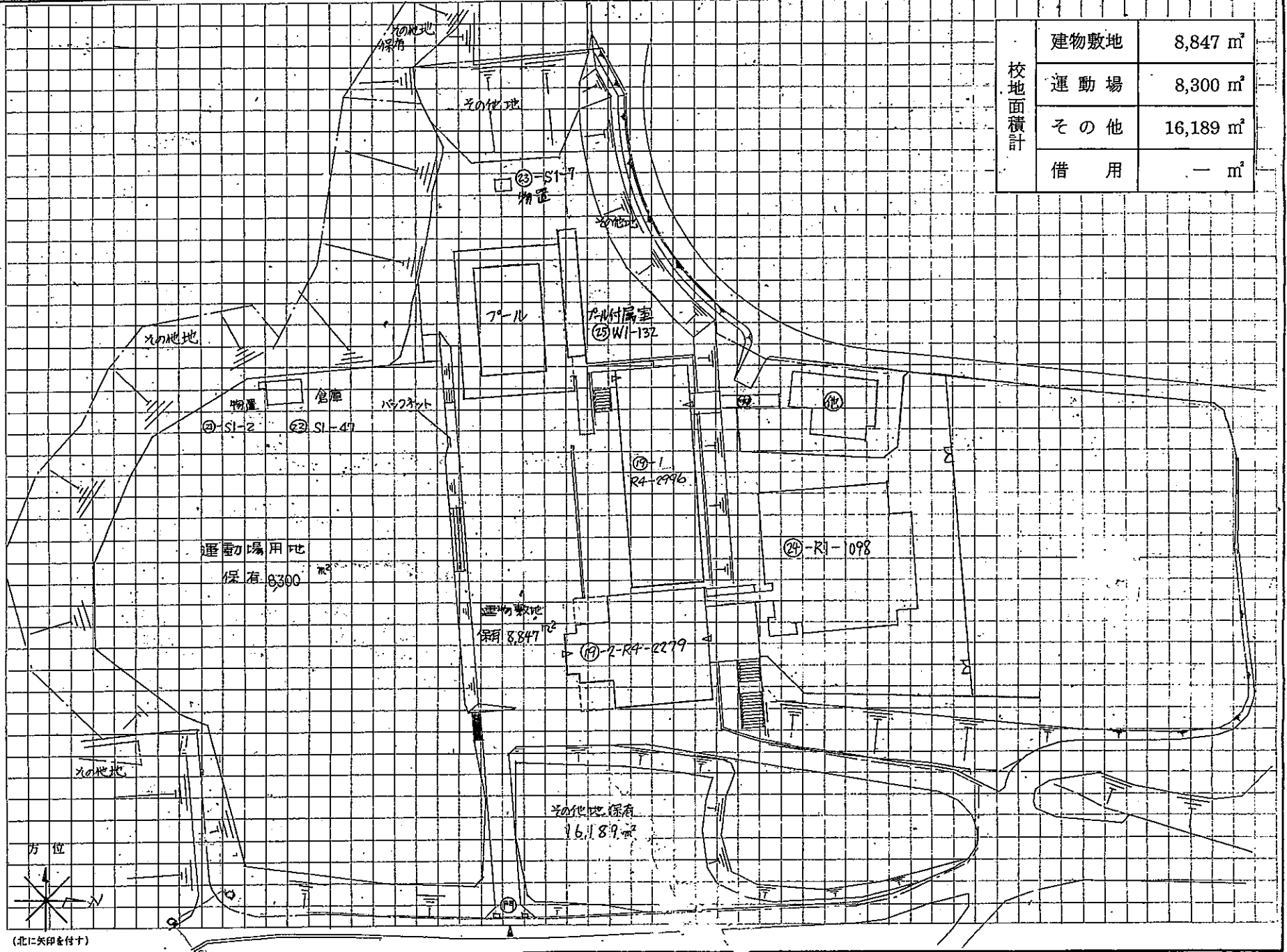
調査番号

(都道府県) (市町村) (学校)
04 5810504

整理番号

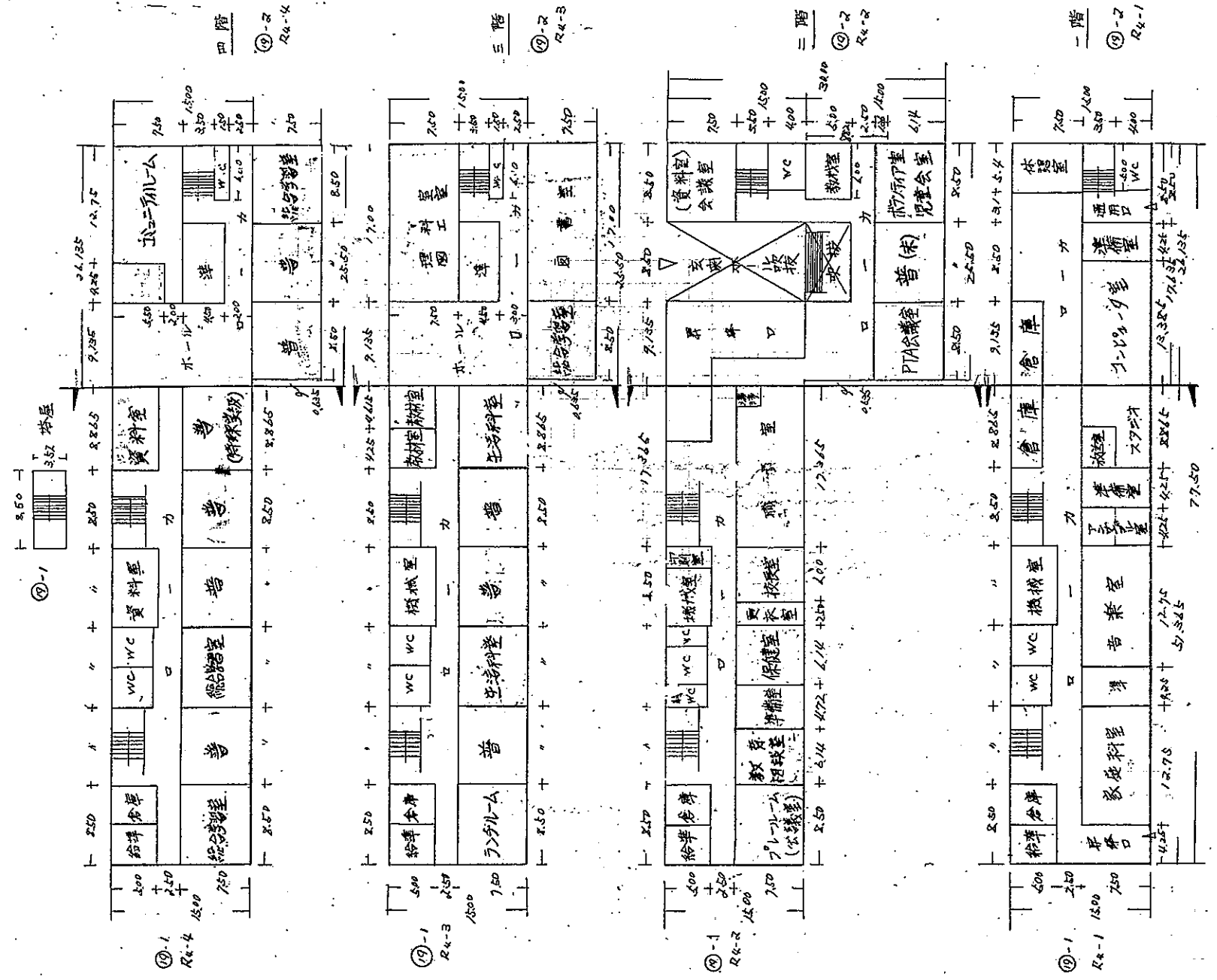
- 凡例
- 建物
- ① 未とりこし建物
 - ② 危険建物
 - ③ 借用建物
 - ④ 一時用建物

校地面積計	
建物敷地	8,847 m ²
運動場	8,300 m ²
その他	16,189 m ²
借用	— m ²



(平成20年度)

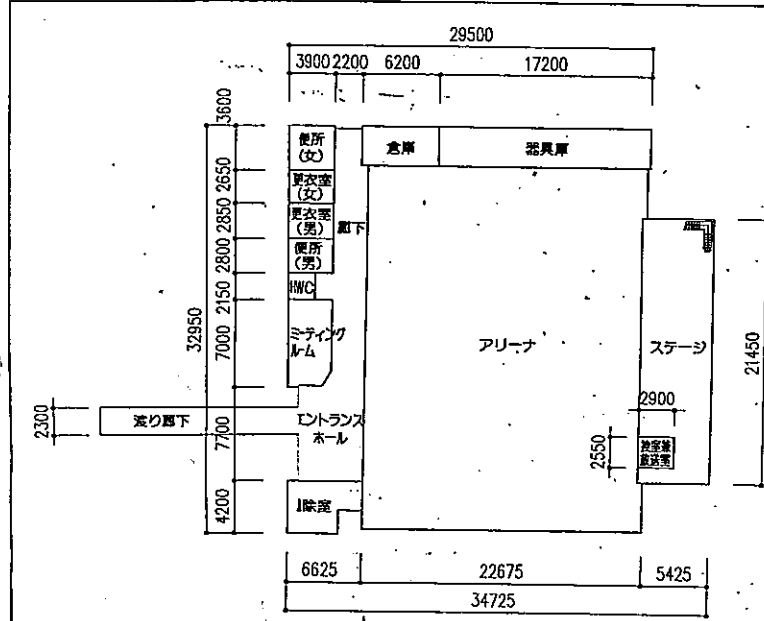
平面図	縮尺	1/500	校名	女川第二小学校	所在地	(市町村) 女川町	(学校)	女川第二小学校	図号	0405010504
-----	----	-------	----	---------	-----	-----------	------	---------	----	------------



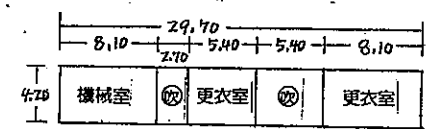
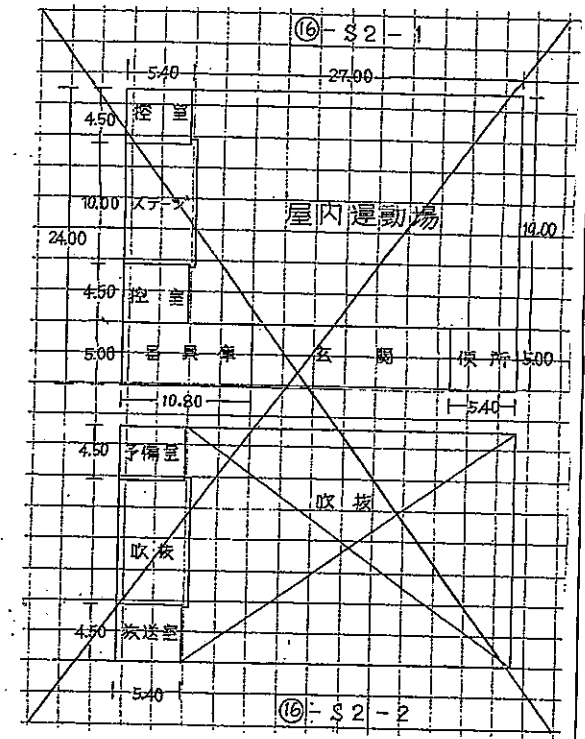
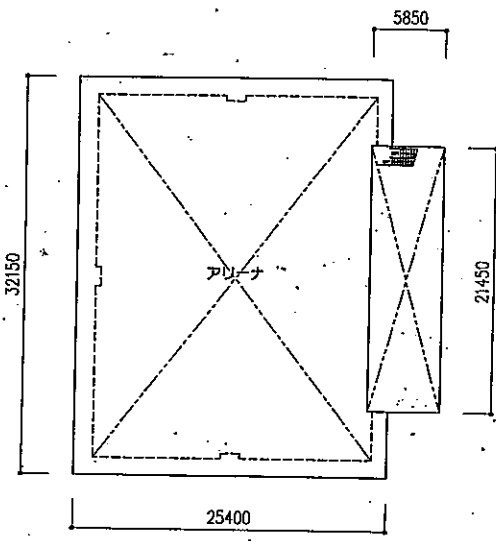
女川第二小学校

5mm方眼

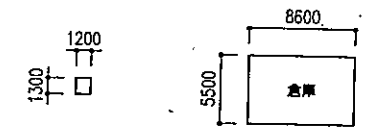
(平成 20 年度)



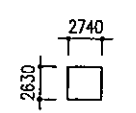
㊸-R1-1098



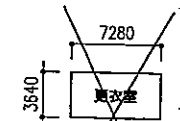
㊸W1-132
プール付属室



㊸-§1-2 物置
㊸-§1-47 倉庫



㊸-§1-7
プール用物置



~~㊸-§1-W1-26
プール用更衣室~~

保有控除面積 139 m²

棟番号	名称	面積
23	プール用物置	7
25	プール付属室	132