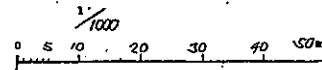


(平成20年度)

施設の配置図

縮尺



学校名

如隣二小(学校)

調査番号

(都道府県)	(市町村)	(学校)	整理番号
04	581	0504	4

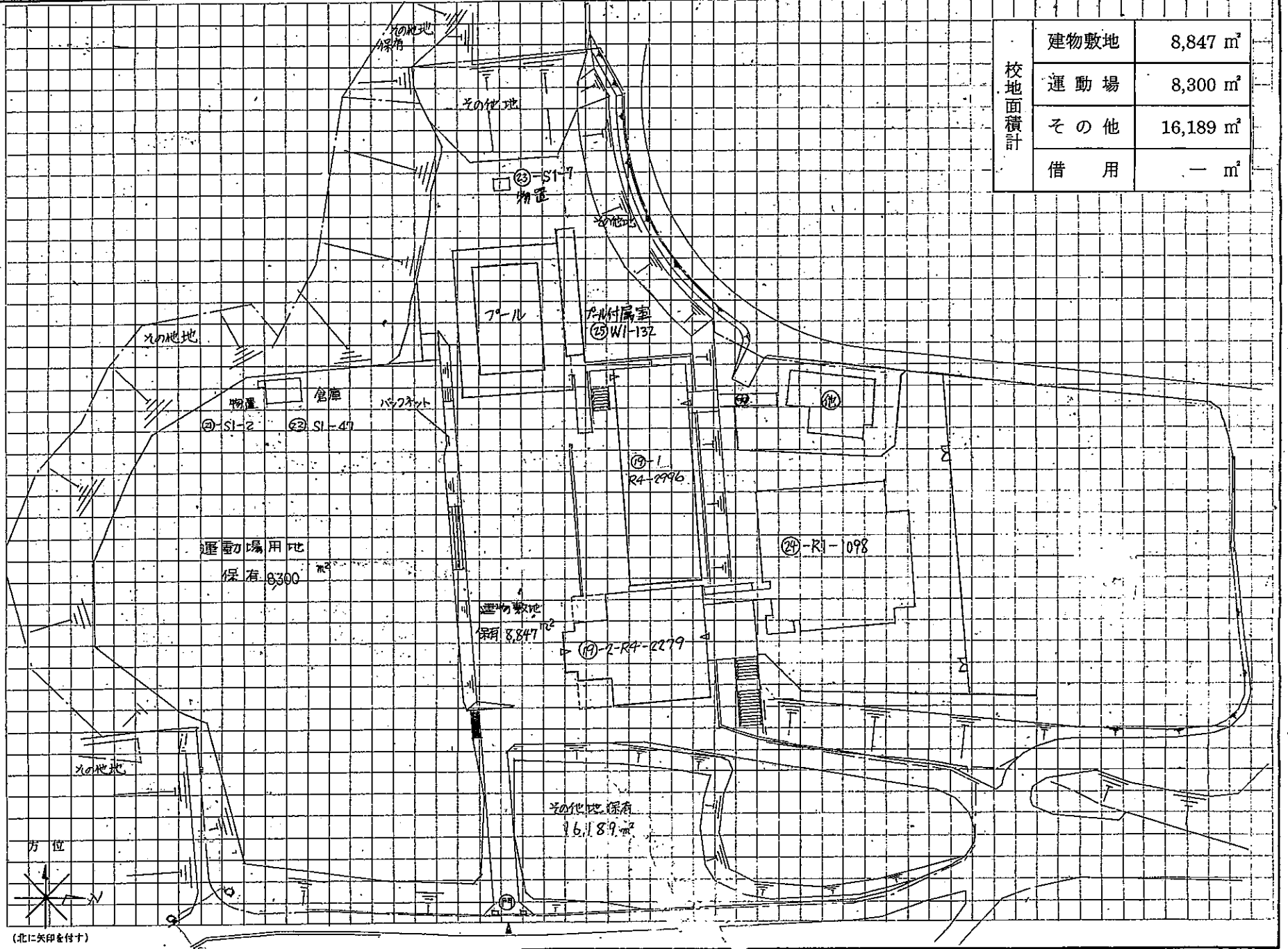
凡例

建物

- ① 未とりこし建物
- ② 危険建物
- ③ 借用建物
- ④ 一時用建物

校地面積計

建物敷地	8,847 m ²
運動場	8,300 m ²
その他	16,189 m ²
借用	— m ²



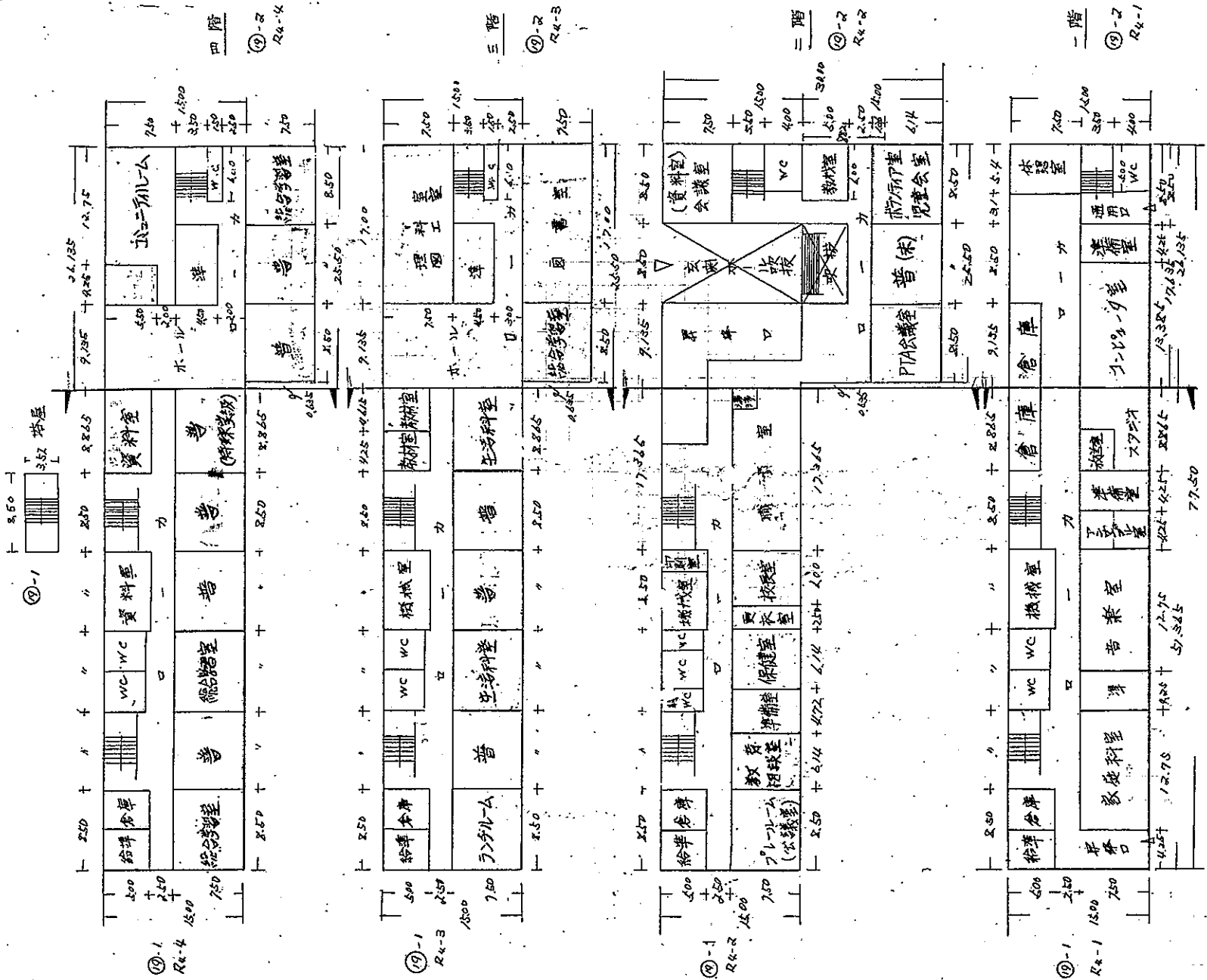
方位



(北に矢印を付す)

(平成20年度)

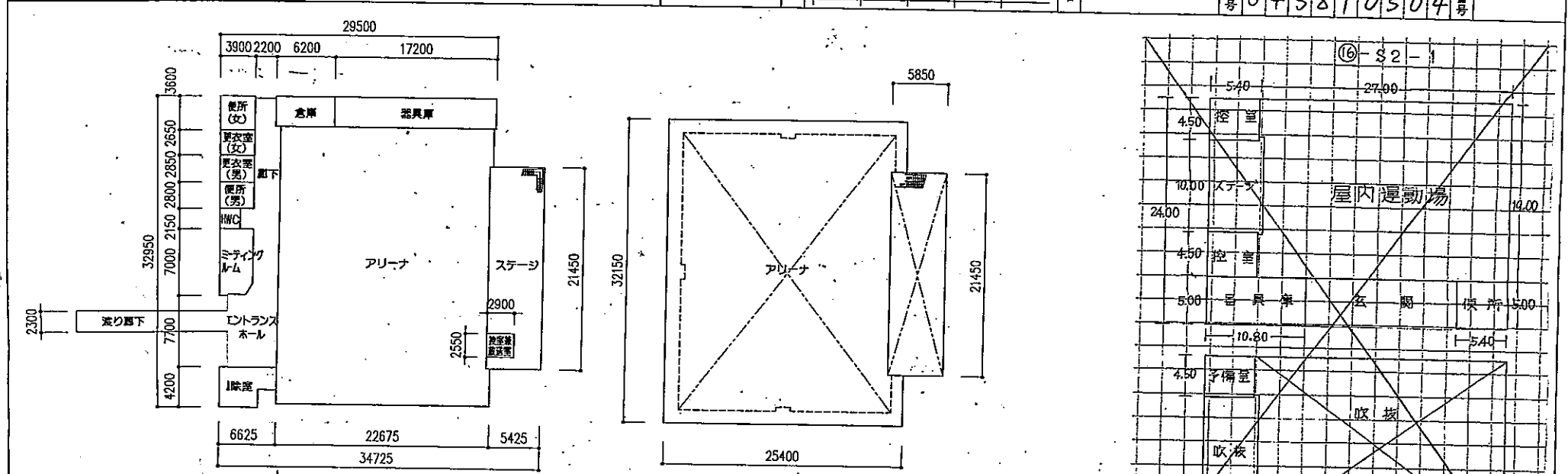
平面図	縮尺	1/500	設計者	女川第二小学校	校舎階数	2	(市町村)	女川町	(学校)	女川第二小学校	校舎階数	2
-----	----	-------	-----	---------	------	---	-------	-----	------	---------	------	---



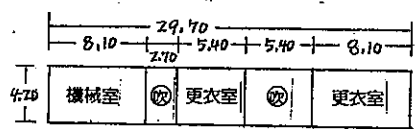
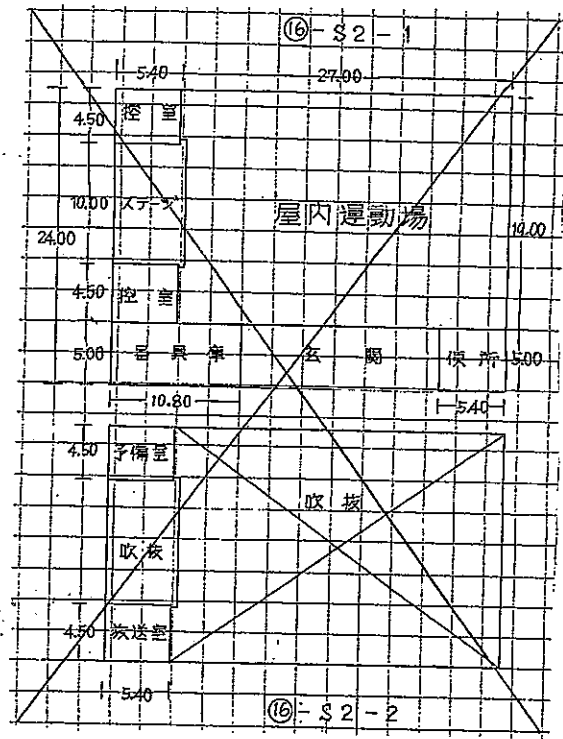
女川第二小学校

5mm方眼

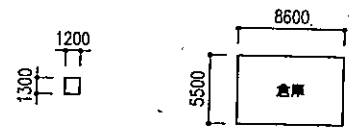
(平成 20 年度)



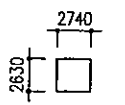
㊸-R1-1098



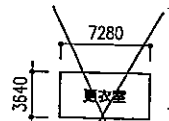
㊸W1-132
プール付属室



㊸S1-2 物置
㊸S1-47 倉庫



㊸S1-7
プール用物置



~~㊸W1-26
プール用更衣室~~

保有控除面積 139 m²

棟番号	名称	面積
23	プール用物置	7
25	プール付属室	132