

JR女川街道架道橋橋桁防護改築工事に伴う 国道398号線及び町道浦宿猪落線交通規制のお知らせ

国道398号線とJR石巻線が交差する女川街道架道橋橋桁防護工改築工事のため、下記の通り夜間及び日中の通行規制を実施いたします。

皆様にはご不便をお掛けしますが、ご理解とご協力をお願いします。



※JR石巻線の安全安定輸送確保を目的に、改築工事を行います。

【 交通規制実施期間 】

令和3年4月	5月	6月	7月	8月
	■■■■■			

実施期間：令和3年5月10日～令和3年7月下旬頃まで(予定)※日曜を除く

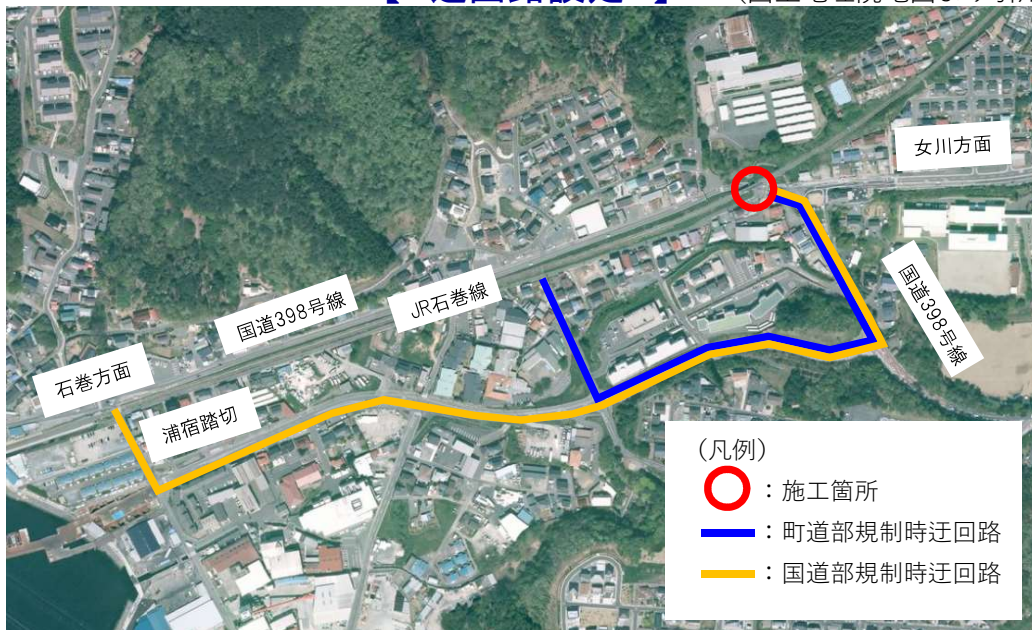
※なお交通規制実施日については工事進捗状況により変動があります。

【 交通規制実施時間 】

国道398号線	片側交互通行及び一時全面通行止め	22:00～6:00(夜間)
町道浦宿猪落線	全面通行止め	
		片側交互通行

※各交通規制時には警察署の指導に基づき警備員を配置いたします。

【 迂回路設定 】 (国土地理院地図より引用)



(凡例)

○：施工箇所

■：町道部規制時迂回路

■：国道部規制時迂回路