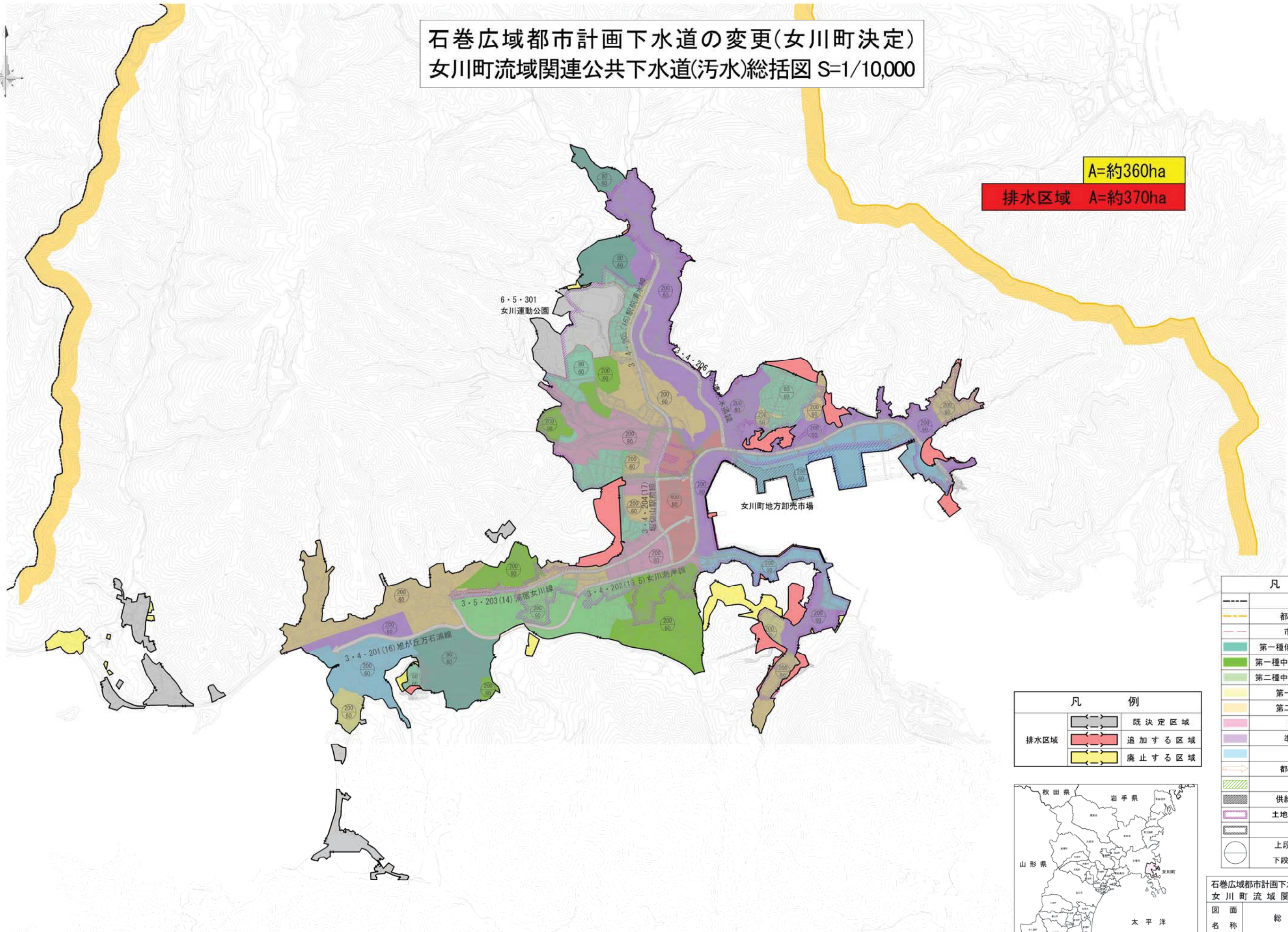


石巻広域都市計画下水道の変更(女川町決定)  
女川町流域関連公共下水道(污水)総括図 S=1/10,000

石巻広域都市計画  
(女川町都市計画総括図)

A=約360ha  
排水区域 A=約370ha



凡 例	
	既決定区域
	追加する区域
	廃止する区域



凡 例	
	行政界
	都市計画区域
	市街化区域
	第一種低層住居専用地域 (80)
	第一種中高層住居専用地域 (80)
	第二種中高層住居専用地域 (60)
	第一種住居地域 (80)
	第二種住居地域 (60)
	商業地域 (80)
	準工業地域 (80)
	工業地域 (80)
	都市計画道路
	公園
	供給処理施設等
	土地区画整理区域
	臨港地区
	上段容積率 (%)
	下段建ぺい率 (%)

石巻広域都市計画下水道の変更(女川町決定) 女川町流域関連公共下水道			
図面名称	総括図(污水)		
縮尺	1/10,000	図面番号	1/1
宮城県女川町			

1:10,000  
0 100 500 1000m

宮城県女川町



石巻広域都市計画下水道の変更(女川町決定)  
女川町流域関連公共下水道(雨水)総括図 S=1/10,000

石巻広域都市計画  
(女川町都市計画総括図)

A=約345ha

排水区域 A=約373ha

6・5・301  
女川運動公園

女川町地方卸売市場

A=約130m

凡 例	
排水区域	既決定区域
	追加する区域
	廃止する区域
その他施設	既決定区域
	追加する区域
	廃止する区域

凡 例	
行政界	
都市計画区域	
市街化区域	
第一種低層住居専用地域	(80/60)
第一種中高層住居専用地域	(200/80)
第二種中高層住居専用地域	(200/80)
第一種住居地域	(200/80)
第二種住居地域	(200/80)
商業地域	(400/80)
準工業地域	(200/80)
工業地域	(200/80)
都市計画道路	
公園	
供給処理施設等	
土地区画整理区域	
臨港地区	
上段容積率 (%)	
下段建ぺい率 (%)	



石巻広域都市計画下水道の変更(女川町決定) 女川町流域関連公共下水道			
図面名称	総括図(雨水)		
縮尺	1/10,000	図面番号	1/1
宮城県女川町			

