

女川町における津波被害調査報告
(速報)

東北大学大学院工学研究科
災害制御研究センター

www.tsunami.civil.tohoku.ac.jp

2011年5月1日

女川町航空写真



大飯原子力発電所 2号機

大飯原子力発電所 1号機

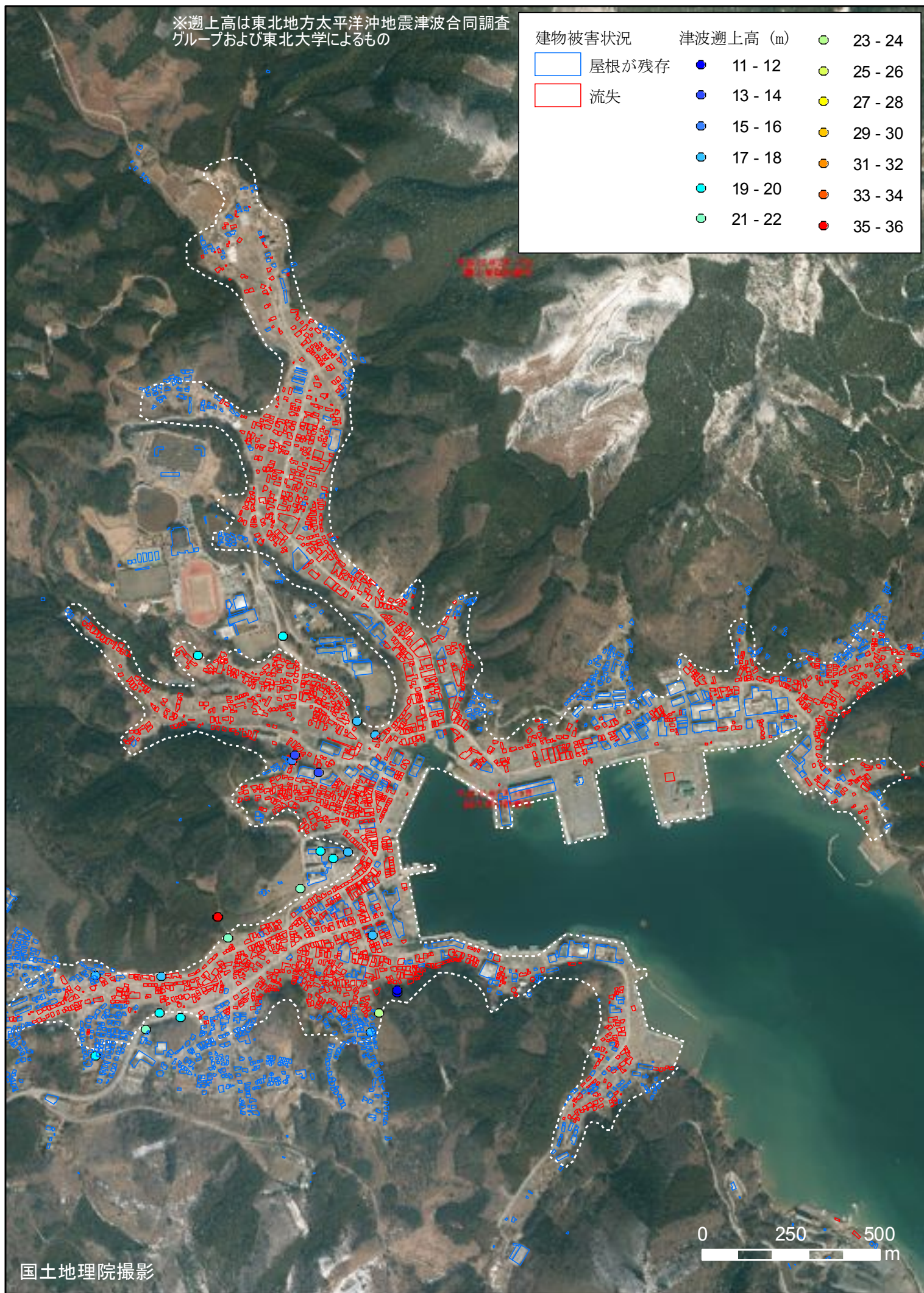
0 250 500 m

国土地理院撮影

女川町建物被害状況（航空写真の判読結果）※暫定解析結果

※遡上高は東北地方太平洋沖地震津波合同調査グループおよび東北大学によるもの

建物被害状況	津波遡上高 (m)	色
屋根が残存	11 - 12	緑
流失	13 - 14	黄緑
	15 - 16	黄
	17 - 18	オレンジ
	19 - 20	赤
	21 - 22	赤
	23 - 24	赤
	25 - 26	赤
	27 - 28	赤
	29 - 30	赤
	31 - 32	赤
	33 - 34	赤
	35 - 36	赤



女川町における転倒建物（鉄筋コンクリート・鉄骨造）



転倒ビル

0 25 50 m

国土地理院撮影

女川町地形図（実線：10mコンター，点線：標高5m）

