

石巻広域都市計画用途地域の変更（女川町決定）

都市計画用途地域を次のように変更する。

種 類	面 積	建築物の延べ 面積の敷地面積 に対する割合	建築物の建築 面積の敷地面積 に対する割合	外壁の 後退距離の 限度	建築物の 敷地面積の 最低限度	建築物 の高さ の限度	備 考	
							面積比率	変更前面積
第一種低層 住居専用地域 小 計	約 27.7ha	8/10以下	6/10以下	1.0m	—	10m	8.2%	約 27.7ha
	約 27.7ha						8.2%	約 27.7ha
第二種低層 住居専用地域 小 計	約 29.5ha	8/10以下	6/10以下	1.0m	—	10m	8.8%	約 32.2ha
	約 29.5ha						8.8%	約 32.2ha
第一種中高層 住居専用地域 小 計	約 35.5ha	20/10以下	6/10以下	—	—	—	10.5%	約 35.4ha
	約 35.5ha						10.5%	約 35.4ha
第二種中高層 住居専用地域 小 計	約 20.7ha	20/10以下	6/10以下	—	—	—	6.1%	約 20.7ha
	約 20.7ha						6.1%	約 20.7ha
第一種 住居地域 小 計	約 16.7ha	20/10以下	6/10以下	—	—	—	5.0%	約 16.7ha
	約 16.7ha						5.0%	約 16.7ha
第二種 住居地域 小 計	約 51.1ha	20/10以下	6/10以下	—	—	—	15.2%	約 51.1ha
	約 51.1ha						15.2%	約 51.1ha
準住居地域 小 計	約 0.0ha	—	—	—	—	—	—	約 0.0ha
	約 0.0ha						—	約 0.0ha
田園住居地域 小 計	約 0.0ha	—	—	—	—	—	—	約 0.0ha
	約 0.0ha						—	約 0.0ha
近隣商業地域 小 計	約 26.4ha	20/10以下	8/10以下	—	—	—	7.8%	約 26.4ha
	約 26.4ha						7.8%	約 26.4ha
商業地域 小 計	約 11.9ha	40/10以下	8/10以下	—	—	—	3.5%	約 11.9ha
	約 11.9ha						3.5%	約 11.9ha
準工業地域 小 計	約 72.2ha	20/10以下	6/10以下	—	—	—	21.4%	約 72.2ha
	約 72.2ha						21.4%	約 72.2ha
工業地域 小 計	約 45.5ha	20/10以下	6/10以下	—	—	—	13.5%	約 45.5ha
	約 45.5ha						13.5%	約 45.5ha
工業専用地域 小 計	約 0.0ha	—	—	—	—	—	—	約 0.0ha
	約 0.0ha						—	約 0.0ha
合 計	約 337.2ha						100.0%	約 339.8ha

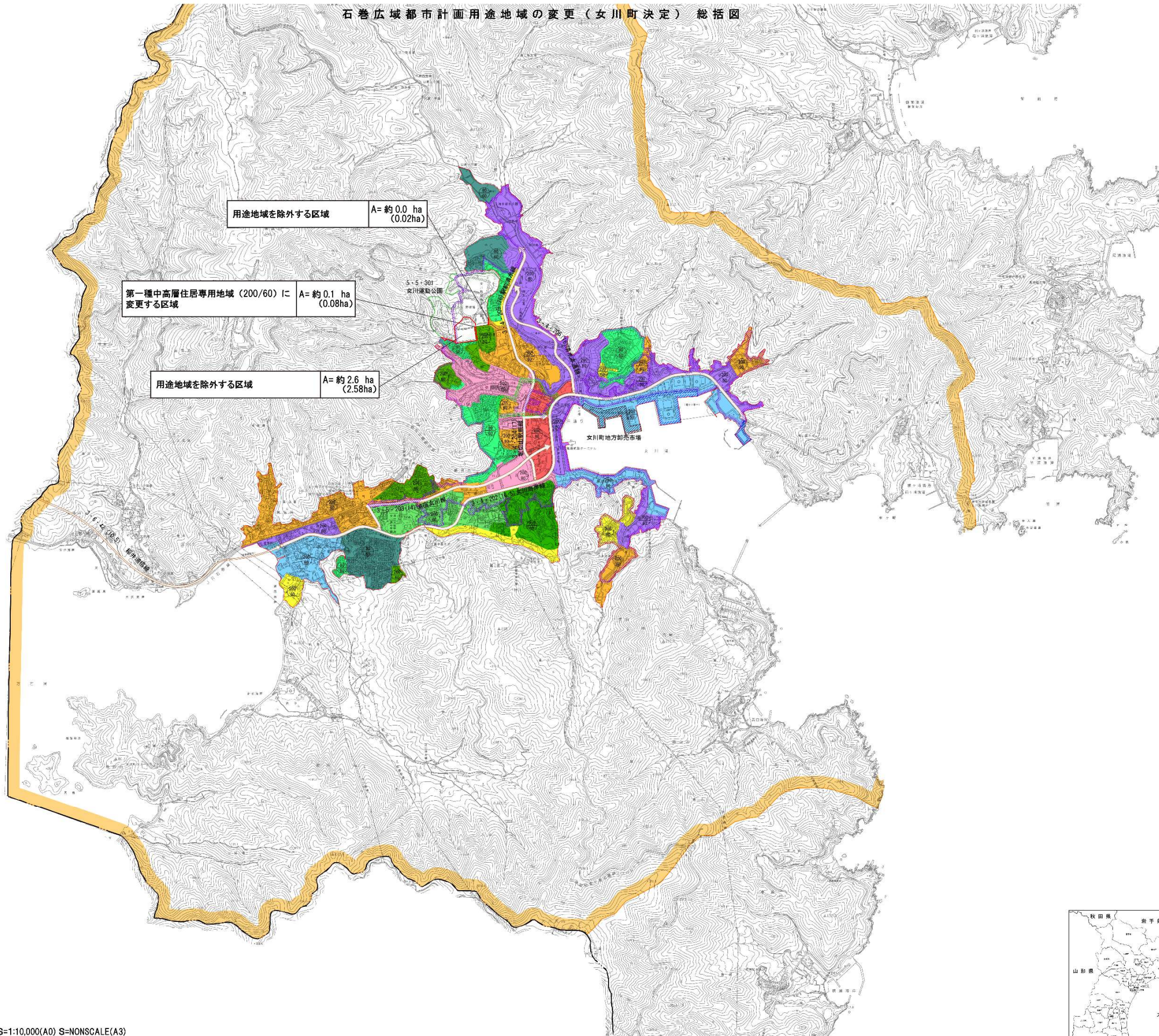
「種類、位置及び区域は計画図表示のとおり」

理 由

東日本大震災の復興事業の進捗により、地域住民の一層の健康・福祉の向上を図るため、女川運動公園の多目的運動場とテニスコート等の区域を復旧、整備し、同区域の区域区分の変更（逆線引き）を行うことに合わせて、用途地域を変更するものである。



石巻広域都市計画用途地域の変更（女川町決定） 総括図



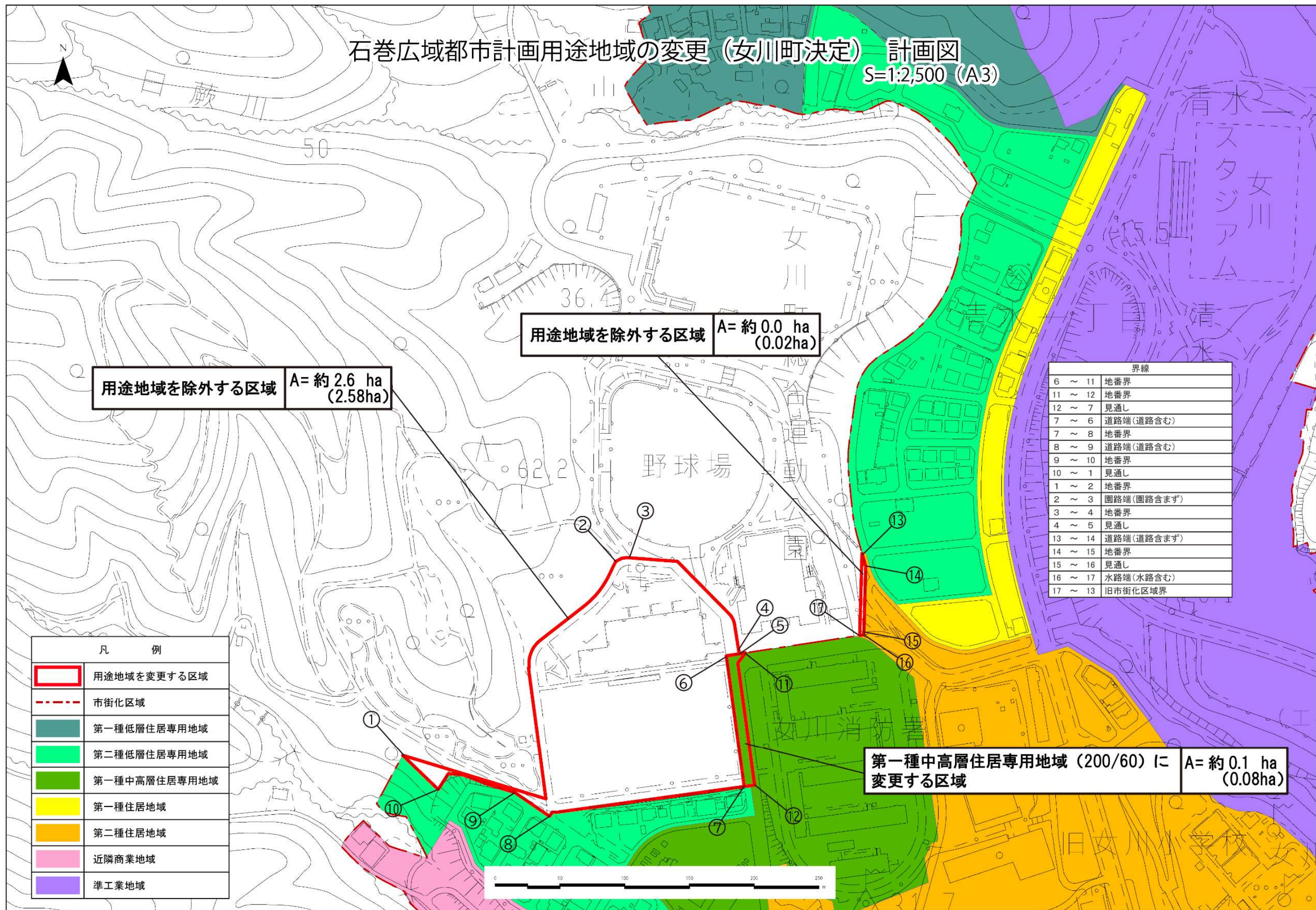
S=1:10,000(A0) S=NONSCALE(A3)
0 100 500 1000m



凡 例	
	用途地域を変更する区域

凡 例	
	行政界
	都市計画区域
	市街化区域
	第一種低層住居専用地域
	第二種低層住居専用地域
	第一種中高層住居専用地域
	第二種中高層住居専用地域
	第一種住居地域
	第二種住居地域
	近隣商業地域
	商業地域
	準工業地域
	工業地域
	都市計画道路
	公園
	供給処理施設等
	土地区画整理区域
	一団地の津波防災拠点市街地形成施設
	臨港地区
	上段容積率 (%)
	下段容積率 (%)

石巻広域都市計画用途地域の変更（女川町決定） 計画図 S=1:2,500 (A3)



用途地域を除外する区域 A= 約 2.6 ha (2.58ha)

用途地域を除外する区域 A= 約 0.0 ha (0.02ha)

第一種中高層住居専用地域（200/60）に
変更する区域 A= 約 0.1 ha (0.08ha)

界線	
6 ~ 11	地番界
11 ~ 12	地番界
12 ~ 7	見通し
7 ~ 6	道路端（道路含む）
7 ~ 8	地番界
8 ~ 9	道路端（道路含む）
9 ~ 10	地番界
10 ~ 1	見通し
1 ~ 2	地番界
2 ~ 3	園路端（園路含まず）
3 ~ 4	地番界
4 ~ 5	見通し
13 ~ 14	道路端（道路含まず）
14 ~ 15	地番界
15 ~ 16	見通し
16 ~ 17	水路端（水路含む）
17 ~ 13	旧市街化区域界

凡 例	
	用途地域を変更する区域
	市街化区域
	第一種低層住居専用地域
	第二種低層住居専用地域
	第一種中高層住居専用地域
	第一種住居地域
	第二種住居地域
	近隣商業地域
	準工業地域