

「まち活」本格始動！～今年は少し違います～

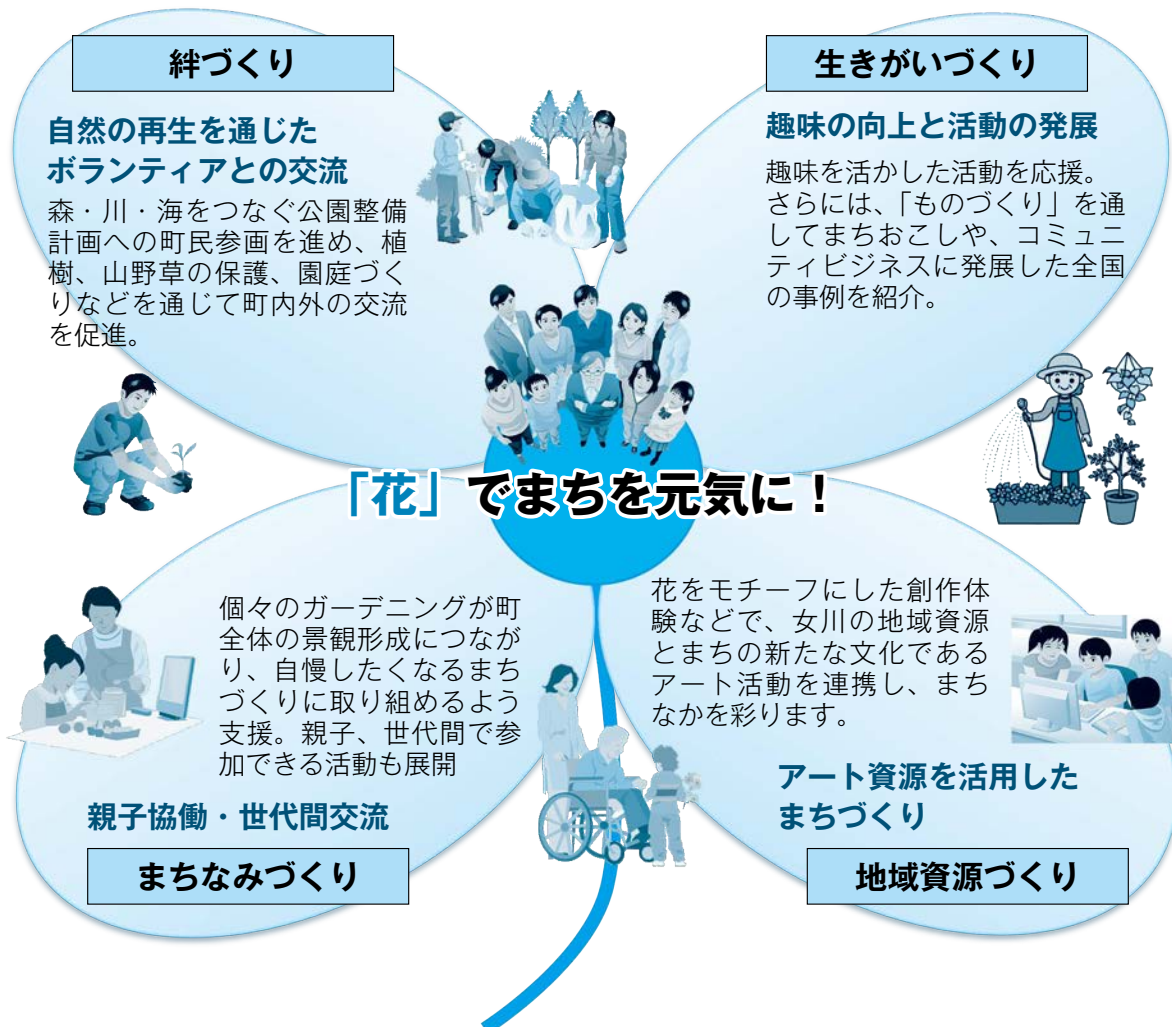
今年度のまち活事業では、みなさん一人ひとりが主体的にかつ楽しみながらまちづくりに関わっていきけるよう、さまざまな「しかけ」を提供していきます。今回は、その取り組みのコンセプトをご紹介します。また、気軽にまち活に参加いただけるよう、新たなコミュニケーションツールとして“LINE@”を導入します。

◆復興の進展に伴う地域共通のテーマ

今年3月のまちびらきを皮切りに、駅前商業エリアのにぎわい形成、移転先宅地の造成に伴う生活再建が本格化しています。憩いの場となる公園計画もこれから大きく進展します。まちづくりの主角は、まさにそこで生活・活動する町民のみなさんです。今年度は、町民のみなさんが一体となって、まちを彩り、まちの魅力を高めていけるよう、地域共通の「テーマ」を軸に、それぞれが地域や興味ある分野で活躍できるよう支援していきます。

今年度のテーマは「花」

私たちの身近な暮らしや心の中にある「花」をメインテーマに、「絆づくり」「生きがづくり」等のサブテーマを設定し、勉強会の開催などを通じて、各地の先進事例の取り組みを学び、「花」を通じたまちづくりについて気軽に意見交換できるまちカフェなどを開催していきます。



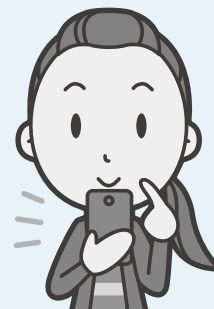
まち活でLINE@をはじめました。

@onagawatown

まち活@おながわ

3つの機能で、「まち活」がもっと身近になります。

- まち活へのお誘い
まち活で予定している企画の情報をタイムリーにお届けします。
- 気軽にバーチャル参加
直接参加できない方でも、気軽に参加や発言ができます。
- タイムライン投稿
まち活での活動をスマホの画面で簡単に確認できます。



@onagawatownでID検索、またはQRコードを読み取ると友だち追加できます。

ID検索で自分のLINE友だちに登録する方法

- 1 「友だち追加」画面で、[ID 検索]をタップする。
- 2 [@onagawatown]と入力する。
- 3 まち活@おながわが表示されたら[追加]をタップする。

QRコードで自分のLINE友だちに登録する方法

- 1 「友だち追加」画面で、[QRコード]をタップする。
- 2 [QRコード]を読み取る。
- 3 まち活@おながわが表示されたら[追加]をタップする。

※ LINE はスマートフォンでのご利用を前提にしています。
※ご利用はLINE社の規定に準拠しており、問い合わせにはお答えできません。
※パケット定額制の場合は、通信費がかかりません。

◆問合せ先 女川町まちづくり推進協議会事務局（役場復興推進課復興調整係）

☎ 54-3131 内線 291

◆まち活フェイスブック ⇒ まち活@おながわ で検索！