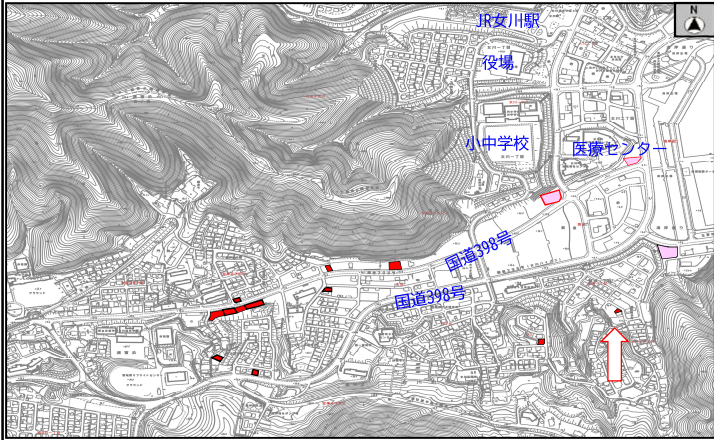
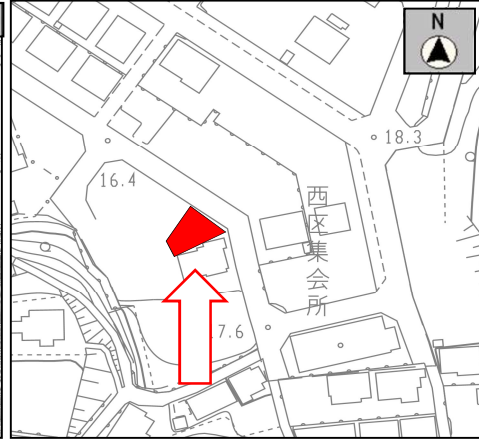


女川町 町有地分譲（貸付）地情報

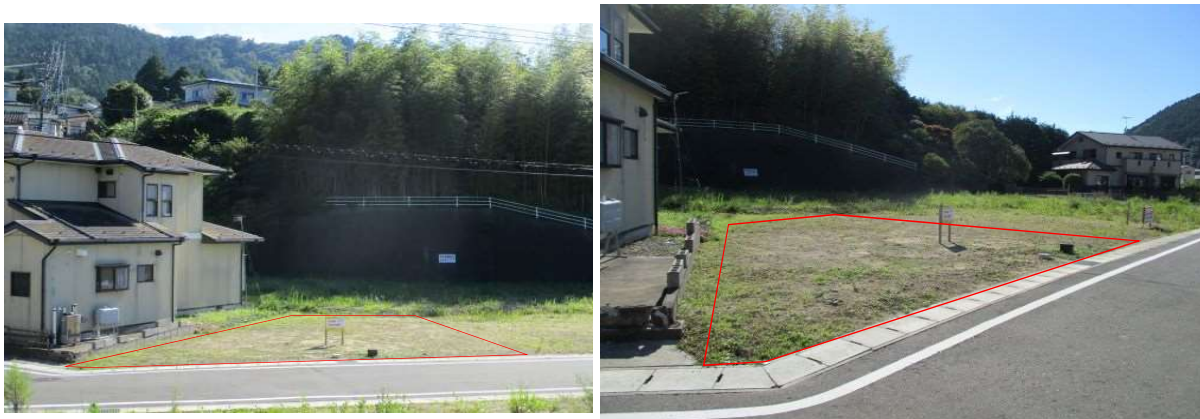
物件位置図



物件位置図(詳細)



現地写真



〒986-2265 宮城県牡鹿郡女川町女川一丁目1番地1

女川町役場 企画課 定住・土地利用係

TEL 0225-54-3131

FAX 0225-54-5483

物件番号	鷲神1-16-4	
所在地番	牡鹿郡女川町鷲神一丁目16-4	
分譲価格	1,443,840円	
貸付価格 (年額)	建物所有目的利用	57,753円
	建物所有目的以外利用	77,967円
面積	102.40㎡ (31.0坪)	
用途	住宅・事業用地	
都市計画	都市計画区域内	
用途地域	第一種中高層住居専用地域	
容積率	200%	
建蔽率	60%	
接道状況	公道 東側 幅員6m (42条1項1号)	
建築物の高さの限度	なし	
法54条外壁後退	なし	
法22条第1項区域指定	有	
供給処理施設等	上水 敷地内引込有 (φ20mm) 下水 敷地内引込有 (流域公共下水道) 雨水 敷地内引込有 (道路側溝接続) ガス 敷地内引込無 (プロパンガス)	
引渡し要件	売却・更地渡し	
その他	JR女川駅まで1.0km (徒歩約13分) 女川小・中学校まで1.0km (徒歩約13分)	