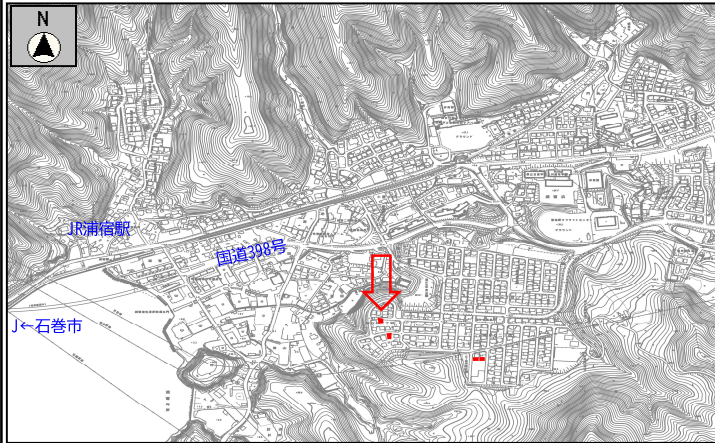
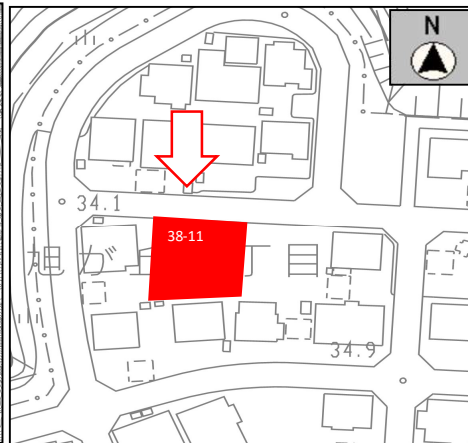


女川町 町有地分譲（貸付）地情報

物件位置図



物件位置図(詳細)



現地写真



〒986-2265 宮城県牡鹿郡女川町女川一丁目1番地1

女川町役場 企画課 定住・土地利用係

TEL 0225-54-3131

FAX 0225-54-5483

物件番号	旭が丘2-38-11
所在地番	牡鹿郡女川町旭が丘二丁目38-11
分譲価格	8,393,328円
面積	388.58㎡ (117.5坪)
用途	住宅用地 (防集宅地)
都市計画	都市計画区域内
用途地域	第二種低層住居専用地域
容積率	80%
建蔽率	60%
接道状況	公道 北側 幅員6m (42条1項1号)
建築物の高さの限度	10m
法54条外壁後退	1m
法22条第1項区域指定	有
供給処理施設等	上水 敷地内引込有 (φ20mm) 下水 敷地内引込有 (流域公共下水道) 雨水 敷地内引込有 (道路側溝接続) ガス 敷地内引込無 (プロパンガス)
引渡し要件	売却・更地渡し
その他	JR浦宿駅まで1.1km (徒歩約14分) JR女川駅まで2.5km (徒歩約32分) 女川小・中学校まで2.2km (徒歩約28分)