

(別記様式1)

# 特定間伐等促進計画書

宮城県 女川町

令和4年3月

## 1 特定間伐等促進計画の目標

森林の間伐等の実施の促進に関する特別措置法第4条第1項の規定により定められた宮城県の基本方針によると、令和3年度から令和12年度までの10年間の特定間伐等の実施の促進の目標として、56,000ha（年平均5,600ha）の間伐の実施を掲げている。

県の基本方針や本町の間伐の実施状況を勘案して、令和3年度から令和12年度までの10カ年間で1030ha（年平均103ha）の間伐を行うことを、女川町特定間伐等促進計画の目標とする。

また、主伐後の確実な再造林を中心とした造林の実施を促進する。

## 2 特定間伐等促進計画の区域

県の基本方針に定められた、特定間伐等の実施を促進するための措置を講ずべき区域の基準に従い、本町の特定間伐等促進計画の区域の範囲を別図のとおりとする。

注1) 国土地理院1/25,000地勢図相当又は1/5,000森林基本図の図面に図示する。

注2) 特定間伐等促進計画の区域としては、特定間伐等の事業を実施する区域だけではなく、基本方針において示された考え方に即して、特定間伐等を実施することが適当と認められる区域を幅広く設定することとし、地形図等を用いて当該区域の概略を示す。

この際、人工林を厳密に拾う必要はなく、介在的な天然林を含め、間伐及び造林が必要な範囲について面的に区域を設定する。

県の基本方針に定められた、特定間伐等の実施を促進するための措置を講ずべき区域の基準に従い、本町の区域の範囲（別図のとおり）とする。

## 3 特定間伐等の実施計画

### (1) 間伐

間伐実施主体	事業実施年度	所在場所				間伐を実施する森林の現況					間伐の内容			対図番号又は林小班名	交付金希望	備考	
		都道府県	市町村(郡)	字(大字)又は林班	地番又は林小班	面積	樹種又は林相	林齢	立木材積	摘要	間伐の方法	間伐立木材積	間伐率(材積率)				
				別紙のとおり													

※ 枚数が多くなる場合は、別紙としても可。以下の(2)～(6)も同じ。  
間伐と一体的に実施する他の作業種については、備考欄に記載する。

(2) 造林

事業実施主体	事業実施年度	所在場所				造林の内容							対図番号又は林小班名	交付金希望	備考	
		都道府県	市町村(郡)	字(大字)又は林小班	地番又は林小班	造林面積	うち人工造林				うち天然更新					
							植栽面積	植栽時期	植栽樹種	植栽本数	天然更新面積	天然更新時期				天然更新樹種
				該当無し												

※ 人工播種による人工造林の場合は、人工播種による面積、時期、樹種、本数を備考欄に記載する。

※ 天然更新による造林において、天然更新補助作業がある場合は、補助作業の内容を備考欄に記載する。

※ 造林後に実施する下刈りについては、下刈りの面積を備考欄に記載する。また、既に植栽済みの箇所において下刈りを実施する場合は、事業実施年度、所在場所、造林の内容（植栽時期を除く。）及び対図番号又は林小班名の欄に当該植栽に係る該当事項を括弧書きで記載する。

(3) その他間伐及び造林に関する事項

事業実施主体	事業実施年度	所在場所		内容	交付金希望	備考
		都道府県	市町村(郡)			
				該当無し		

※ 普及活動等ソフト的取組に関する事項を記載。

(4) 作業路網

事業実施主体	事業実施年度	路網起点				路網終点				路線名	路網整備の内容				対図番号又は林小班名	交付金希望	備考
		都道府県	市町村(郡)	字(大字)又は林班	地番又は小班	都道府県	市町村	字(大字)又は林班	地番又は小班		開設延長	幅員					
				該当無し													
合計																	

(5) その他施設

事業実施主体	事業実施年度	所在場所				施設名	数量	対図番号又は林小班名	交付金希望	備考
		都道府県	市町村	字(大字)又は林班	地番又は小班					
				別紙のとおり						

※ 土場、植栽時に設置するシカ防止ネット等の施設の設置等を記載する。

(6) 事業実施箇所

(国土地理院 1/25,000 地勢図相当の図面又は 1/5,000 森林基本図に図示)

- ・ 特定間伐等促進計画の区域を図示した上で事業実施箇所を図示
- ・ 対図番号又は林小班名を表示

#### 4 森林経営計画等に基づく森林施業，森林施業の共同化等の推進

- (1) 森林経営計画の作成及びこれに基づく間伐等の森林施業の推進並びに提案型施業の実施の推進に関すること。
  - 間伐等を促進するために，森林経営計画の作成及び森林施業の受委託契約や施業実施協定の締結の推進，提案型施業の実施を進める。
- (2) 施業の集約化に必要な森林情報の収集，境界の確認，森林所有者等の合意形成等の活動の推進にかんすること。
  - 不在村森林所有者への働きかけを通じ，効率的・効果的な間伐施業の集約化に必要な森林情報の収集，境界の確認，森林所有者等の合意形成等の活動を推進する。

#### 5 路網の整備の推進，間伐等の効率化・低コスト化の推進

- (1) 路網の整備の推進に関すること。
  - 計画的な路網の整備を進め，間伐等に必要な路網密度の確保に努める。
- (2) 高性能林業機械等を活用した低コストで効率的な作業システムの整備，普及及び定着に関すること。
  - 作業の集約化による間伐面積の拡大を推進し，高性能林業機械等を活用した低コスト作業システムの普及に努める。
- (3) コンテナ苗の活用等による造林・保育の低コスト化の推進に関すること。
  - コンテナ苗による造林の低コスト化に加え，都市近郊林について低花粉スギを植栽するなど，新しい造林について推進する。

#### 6 間伐材の利用の推進

- (1) 間伐材の供給及び利用に携わる関係者間の合意形成の構築の推進に関すること。
  - 木材利用業者等の需要把握と，木材生産地における間伐材の計画的な供給に努め，需給バランスのとれた木材利用を推進する。
- (2) 長期的な木材需給に係る協定の締結等による間伐材の安定供給体制の構築の推進に関すること。
  - 計画的な間伐や規模の大きな森林所有者のシステム販売の推進など，安定かつ効率的な木材供給体制の推進に努める。

#### 7 人材の育成・確保等

- (1) 間伐や路網作設等を適切に行える現場技能者等及び林業事業体の育成確保に関すること。
  - フォレスター等専門家の助言を受け，現場作業員のスキルアップ等を推進する。
- (2) 林業事業体に対する経営手法・技術の普及指導等に関すること。
  - 県と連携し，適切な普及指導に努める。

3 特定間伐等の実施計画 別紙一覧表

(1) 間伐(除伐, 衛生伐, 更新伐等を含む)

間伐実施主体	事業実施年度	所在場所				間伐を実施する森林の現況					間伐の内容			対図番号又は林小班名			交付金希望	備考	
		都道府県	市町村(郡)	字(大字)又は林班	地番又は林小班	面積	樹種又は林相	林齢	立木材積	摘要	間伐の方法	間伐立木材積	間伐率(材積率)						
石巻地区森林組合	R3	宮城県	女川町	女川浜字大原	373	1.16	アカマツ	35	206		衛生伐	-		65	イ	8		○	衛生伐
石巻地区森林組合	R3	宮城県	女川町	女川浜字大原	373	0.32	アカマツ	35	80		衛生伐	-		65	イ	9		○	衛生伐
石巻地区森林組合	R3	宮城県	女川町	女川浜字大原	190	0.37	スギ	35	36		衛生伐	-		65	ロ	35		○	衛生伐
石巻地区森林組合	R3	宮城県	女川町	女川浜字日蔭第二	3-3	4.61	アカマツ	35	821		衛生伐	-		76	ニ	10		○	衛生伐
石巻地区森林組合	R3	宮城県	女川町	針浜字針浜	255	0.06	アカマツ	35	11		衛生伐	-		30	イ	6	1	○	衛生伐
石巻地区森林組合	R3	宮城県	女川町	針浜字針浜	287	0.20	アカマツ	35	50		衛生伐	-		30	ホ	22		○	衛生伐
石巻地区森林組合	R3	宮城県	女川町	針浜字針浜	275 278	0.04	スギ	35	4		衛生伐	-		30	ハ	1		○	衛生伐
石巻地区森林組合	R3	宮城県	女川町	針浜字針浜	267 268	0.08	アカマツ	35	14		衛生伐	-		30	ハ	4	1	○	衛生伐
石巻地区森林組合	R3	宮城県	女川町	針浜字針浜	267	0.14	アカマツ	35	35		衛生伐	-		30	ハ	4	2	○	衛生伐
石巻地区森林組合	R3	宮城県	女川町	針浜字針浜	264	0.09	アカマツ	35	16		衛生伐	-		30	ハ	7	1	○	衛生伐
石巻地区森林組合	R3	宮城県	女川町	針浜字後山	256	0.22	スギ	35	21		衛生伐	-		32	イ	7		○	衛生伐
石巻地区森林組合	R3	宮城県	女川町	針浜字後山	256	0.09	スギ	35	9		衛生伐	-		32	イ	7	1	○	衛生伐
石巻地区森林組合	R3	宮城県	女川町	針浜字後山	257	0.23	スギ	35	22		衛生伐	-		32	イ	8		○	衛生伐
石巻地区森林組合	R3	宮城県	女川町	針浜字後山	257	0.06	スギ	35	6		衛生伐	-		32	イ	8	1	○	衛生伐
石巻地区森林組合	R3	宮城県	女川町	針浜字後山	166 171	0.10	アカマツ	35	25		衛生伐	-		32	ロ	9		○	衛生伐
石巻地区森林組合	R3	宮城県	女川町	針浜字後山	249	0.29	スギ	35	35		衛生伐	-		32	ロ	19		○	衛生伐
石巻地区森林組合	R3	宮城県	女川町	針浜字後山	204	0.13	アカマツ	35	32		衛生伐	-		32	ハ	3	2	○	衛生伐
石巻地区森林組合	R3	宮城県	女川町	針浜字後山	203 211	0.18	アカマツ	35	45		衛生伐	-		32	ハ	7	1	○	衛生伐
石巻地区森林組合	R3	宮城県	女川町	針浜字後山	203 211	0.12	アカマツ	35	21		衛生伐	-		32	ハ	7	1	○	衛生伐
石巻地区森林組合	R3	宮城県	女川町	針浜字後山	285	0.12	アカマツ	35	30		衛生伐	-		33	ロ	15	2	○	衛生伐
石巻地区森林組合	R3	宮城県	女川町	針浜字後山	285	0.04	アカマツ	35	7		衛生伐	-		33	ロ	15	3	○	衛生伐
石巻地区森林組合	R3	宮城県	女川町	針浜字黒島	6	0.08	スギ	35	8		衛生伐	-		40	ハ	8		○	衛生伐
石巻地区森林組合	R4	宮城県	女川町	女川浜字大原	386	0.33	スギ	34	31		衛生伐	-		66	イ	16	91	○	衛生伐
石巻地区森林組合	R4	宮城県	女川町	女川浜字日蔭第二	3-3	1.17	アカマツ	33	277		衛生伐	-		76	ハ	15		○	衛生伐
石巻地区森林組合	R4	宮城県	女川町	女川浜字日蔭第二	3-3	1.17	アカマツ	33	199		衛生伐	-		76	ハ	15		○	衛生伐
石巻地区森林組合	R4	宮城県	女川町	女川浜字日蔭第二	3-3	1.45	アカマツ	33	344		衛生伐	-		76	ハ	16		○	衛生伐
石巻地区森林組合	R4	宮城県	女川町	女川浜字日蔭第二	3-3	1.45	アカマツ	33	246		衛生伐	-		76	ハ	16		○	衛生伐

3 特定間伐等の実施計画 別紙一覧表

(1) 間伐(除伐, 衛生伐, 更新伐等を含む)

間伐実施主体	事業実施年度	所在場所				間伐を実施する森林の現況					間伐の内容			対図番号又は林小班名	交付金希望	備考			
		都道府県	市町村(郡)	字(大字)又は林班	地番又は林小班	面積	樹種又は林相	林齢	立木材積	摘要	間伐の方法	間伐立木材積	間伐率(材積率)						
石巻地区森林組合	R 4	宮城県	女川町	針浜字針浜	255	0.12	アカマツ	34	21		衛生伐	-		30	イ	6		○	衛生伐
石巻地区森林組合	R 4	宮城県	女川町	針浜字針浜	275 278	0.16	アカマツ	34	28		衛生伐	-		30	ハ	2		○	衛生伐
石巻地区森林組合	R 4	宮城県	女川町	針浜字針浜	265	0.10	アカマツ	34	17		衛生伐	-		30	ハ	3		○	衛生伐
石巻地区森林組合	R 4	宮城県	女川町	針浜字針浜	267	0.06	スギ	34	10		衛生伐	-		30	ハ	4 3		○	衛生伐
石巻地区森林組合	R 4	宮城県	女川町	針浜字後山	201	0.06	アカマツ	34	6		衛生伐	-		31	ハ	27 2		○	衛生伐
石巻地区森林組合	R 4	宮城県	女川町	針浜字後山	203	0.10	アカマツ	34	24		衛生伐	-		32	ハ	7 3		○	衛生伐
石巻地区森林組合	R 4	宮城県	女川町	針浜字後山	266	0.02	アカマツ	34	5		衛生伐	-		33	ロ	1 1		○	衛生伐
宮城県林業公社	R 4	宮城県	女川町	127	ホ	0.50	ヒノキ	35	89		定性	31	35%	127	ホ	1			
宮城県林業公社	R 4	宮城県	女川町	127	ホ	2.58	スギ	35	645		定性	226	35%	127	ホ	2			
宮城県林業公社	R 4	宮城県	女川町	127	ホ	0.70	ヒノキ	35	125		定性	44	35%	127	ホ	3			
宮城県林業公社	R 4	宮城県	女川町	127	ホ	1.56	スギ	35	390		定性	136	35%	127	ホ	4			
宮城県林業公社	R 4	宮城県	女川町	127	ホ	0.40	ヒノキ	35	71		定性	25	35%	127	ホ	6			
宮城県林業公社	R 4	宮城県	女川町	127	ホ	1.40	スギ	35	350		定性	122	35%	127	ホ	7			
宮城県林業公社	R 4	宮城県	女川町	127	ホ	0.38	スギ	35	95		定性	33	35%	127	ホ	8			
宮城県林業公社	R 4	宮城県	女川町	127	ホ	0.37	スギ	35	93		定性	32	34%	127	ホ	8 1			
宮城県林業公社	R 4	宮城県	女川町	127	ホ	2.00	ヒノキ	35	356		定性	125	35%	127	ホ	9			
宮城県林業公社	R 4	宮城県	女川町	127	ホ	0.25	スギ	34	61		定性	21	34%	127	ホ	17			
宮城県林業公社	R 4	宮城県	女川町	127	ハ	1.20	スギ	34	292		定性	102	35%	127	ハ	2			
宮城県林業公社	R 4	宮城県	女川町	127	ハ	4.00	スギ	34	972		定性	340	35%	127	ハ	3			
宮城県林業公社	R 4	宮城県	女川町	127	ハ	0.60	ヒノキ	34	104		定性	37	36%	127	ハ	4			
宮城県林業公社	R 4	宮城県	女川町	127	ハ	0.10	ヒノキ	34	17		定性	6	35%	127	ハ	5			
宮城県林業公社	R 4	宮城県	女川町	127	ハ	0.90	スギ	34	219		定性	77	35%	127	ハ	6			
宮城県林業公社	R 4	宮城県	女川町	127	ト	0.28	スギ	35	70		定性	25	36%	127	ト	2			
宮城県林業公社	R 4	宮城県	女川町	127	ト	1.00	スギ	35	250		定性	88	35%	127	ト	3			
宮城県林業公社	R 4	宮城県	女川町	127	ト	1.00	ヒノキ	35	178		定性	62	35%	127	ト	3			
宮城県林業公社	R 4	宮城県	女川町	127	ト	1.30	スギ	35	325		定性	114	35%	127	ト	10			
宮城県林業公社	R 4	宮城県	女川町	127	ト	1.30	ヒノキ	35	231		定性	81	35%	127	ト	10			

3 特定間伐等の実施計画 別紙一覧表

(1) 間伐 (除伐, 衛生伐, 更新伐等を含む)

間伐実施主体	事業実施年度	所在場所				間伐を実施する森林の現況					間伐の内容			対図番号又は林小班名			交付金希望	備考
		都道府県	市町村(郡)	字(大字)又は林班	地番又は林小班	面積	樹種又は林相	林齢	立木材積	摘要	間伐の方法	間伐立木材積	間伐率(材積率)					
宮城県林業公社	R4	宮城県	女川町	127	ト	0.16	スギ	35	40		定性	14	35%	127	ト	11		



3 特定間伐等の実施計画 別紙一覧表

(1) 間伐（除伐，衛生伐，更新伐等を含む）

間伐実施主体	事業実施年度	所在場所				間伐を実施する森林の現況					間伐の内容			対図番号又は林小班名			交付金希望	備考	
		都道府県	市町村(郡)	字(大字)又は林班	地番又は林小班	面積	樹種又は林相	林齢	立木材積	摘要	間伐の方法	間伐立木材積	間伐率(材積率)						
宮城県林業公社	R4	宮城県	女川町	127	チ	0.55	スギ	34	134		定性	47	35%	127	チ	3			
宮城県林業公社	R4	宮城県	女川町	127	チ	0.55	ヒノキ	34	96		定性	33	34%	127	チ	3			
宮城県林業公社	R4	宮城県	女川町	127	チ	0.68	ヒノキ	35	121		定性	42	35%	127	チ	4			
宮城県林業公社	R4	宮城県	女川町	127	チ	0.01	ヒノキ	35	2		定性	1	50%	127	チ	4			
宮城県林業公社	R4	宮城県	女川町	127	チ	1.29	スギ	35	323		定性	113	35%	127	チ	5			
宮城県林業公社	R4	宮城県	女川町	127	チ	0.02	スギ	35	5		定性	2	40%	127	チ	5			
石巻地区森林組合	R5	宮城県	女川町	女川浜字大原	168	3.35	アカマツ	31	536		衛生伐	-		62	ニ	1		○	衛生伐
石巻地区森林組合	R5	宮城県	女川町	女川浜字大原	168	0.50	アカマツ	31	111		衛生伐	-		62	ニ	2		○	衛生伐
石巻地区森林組合	R5	宮城県	女川町	女川浜字大原	168	1.70	アカマツ	31	272		衛生伐	-		62	ニ	5		○	衛生伐
石巻地区森林組合	R5	宮城県	女川町	女川浜字大原	168	0.35	アカマツ	31	56		衛生伐	-		62	ニ	8		○	衛生伐
石巻地区森林組合	R5	宮城県	女川町	女川浜字大原	374	2.67	スギ	32	240		衛生伐	-		65	イ	12		○	衛生伐
石巻地区森林組合	R5	宮城県	女川町	女川浜字大原	182	0.47	スギ	32	42		衛生伐	-		65	ロ	25		○	衛生伐
石巻地区森林組合	R5	宮城県	女川町	女川浜字大原	370	1.30	スギ	32	117		衛生伐	-		65	ロ	29		○	衛生伐
石巻地区森林組合	R5	宮城県	女川町	女川浜字日蔭第二	3-3	2.99	スギ	32	269		衛生伐	-		76	ホ	1		○	衛生伐
石巻地区森林組合	R5	宮城県	女川町	女川浜	3-3	0.16	アカマツ	32	37		衛生伐	-		76	ハ	13		○	衛生伐
石巻地区森林組合	R5	宮城県	女川町	女川浜	3-3	0.16	アカマツ	32	26		衛生伐	-		76	ハ	13		○	衛生伐
石巻地区森林組合	R5	宮城県	女川町	女川浜字日蔭第二	3-3	2.48	アカマツ	32	568		衛生伐	-		76	ハ	14		○	衛生伐
石巻地区森林組合	R5	宮城県	女川町	女川浜字日蔭第二	3-3	2.47	アカマツ	32	408		衛生伐	-		76	ハ	14		○	衛生伐
石巻地区森林組合	R5	宮城県	女川町	針浜字針浜	390 396	0.82	スギ	33	76		衛生伐	-		30	ハ	15		○	衛生伐
石巻地区森林組合	R5	宮城県	女川町	針浜字針浜	390 396	0.32	スギ	33	37		衛生伐	-		30	ハ	16		○	衛生伐
石巻地区森林組合	R5	宮城県	女川町	針浜字後山	93	1.13	アカマツ	33	192		衛生伐	-		31	イ	16	1	○	衛生伐
石巻地区森林組合	R5	宮城県	女川町	針浜字後山	115	2.46	スギ	33	229		衛生伐	-		31	ハ	4		○	衛生伐
石巻地区森林組合	R5	宮城県	女川町	針浜字後山	114	0.38	スギ	33	35		衛生伐	-		31	ハ	6		○	衛生伐
石巻地区森林組合	R5	宮城県	女川町	針浜字後山	112	0.05	スギ	33	5		衛生伐	-		31	ハ	8		○	衛生伐
石巻地区森林組合	R5	宮城県	女川町	針浜字後山	110 111	0.22	アカマツ	33	32		衛生伐	-		31	ニ	1		○	衛生伐
石巻地区森林組合	R5	宮城県	女川町	針浜字後山	110 111	0.83	アカマツ	33	120		衛生伐	-		31	ニ	1	1	○	衛生伐
石巻地区森林組合	R5	宮城県	女川町	針浜字後山	158	0.01	スギ	33	1		衛生伐	-		31	ニ	4	1	○	衛生伐

3 特定間伐等の実施計画 別紙一覧表

(1) 間伐(除伐, 衛生伐, 更新伐等を含む)

間伐実施主体	事業実施年度	所在場所				間伐を実施する森林の現況					間伐の内容			対図番号又は林小班名				交付金希望	備考
		都道府県	市町村(郡)	字(大字)又は林班	地番又は林小班	面積	樹種又は林相	林齢	立木材積	摘要	間伐の方法	間伐立木材積	間伐率(材積率)						
石巻地区森林組合	R5	宮城県	女川町	針浜字後山	158	0.20	スギ	33	19		衛生伐	-		31	ニ	4	4	○	衛生伐
石巻地区森林組合	R5	宮城県	女川町	針浜字後山	159 162	0.17	スギ	33	16		衛生伐	-		31	ニ	5		○	衛生伐
石巻地区森林組合	R5	宮城県	女川町	針浜字後山	159 162	0.07	スギ	33	7		衛生伐	-		31	ニ	5	1	○	衛生伐
石巻地区森林組合	R5	宮城県	女川町	針浜字後山	163	0.19	スギ	33	18		衛生伐	-		31	ニ	6		○	衛生伐
石巻地区森林組合	R5	宮城県	女川町	針浜字後山	164	0.66	スギ	33	61		衛生伐	-		31	ニ	8		○	衛生伐
石巻地区森林組合	R5	宮城県	女川町	針浜字後山	161	0.32	スギ	33	30		衛生伐	-		31	ニ	9		○	衛生伐
石巻地区森林組合	R5	宮城県	女川町	針浜字後山	93	0.17	アカマツ	33	40		衛生伐	-		31	ハ	4	1	○	衛生伐
石巻地区森林組合	R5	宮城県	女川町	針浜字後山	93	0.10	アカマツ	33	24		衛生伐	-		31	ハ	4	3	○	衛生伐
石巻地区森林組合	R5	宮城県	女川町	針浜字後山	201	0.20	アカマツ	33	47		衛生伐	-		31	ハ	25		○	衛生伐
石巻地区森林組合	R5	宮城県	女川町	針浜字後山	201	0.17	アカマツ	33	29		衛生伐	-		31	ハ	26		○	衛生伐
石巻地区森林組合	R5	宮城県	女川町	針浜字後山	201	0.09	アカマツ	33	21		衛生伐	-		31	ハ	27		○	衛生伐
石巻地区森林組合	R5	宮城県	女川町	針浜字後山	201	0.05	アカマツ	33	8		衛生伐	-		31	ハ	27	1	○	衛生伐
石巻地区森林組合	R5	宮城県	女川町	針浜字後山	203	0.13	アカマツ	33	31		衛生伐	-		32	ハ	7	4	○	衛生伐
石巻地区森林組合	R5	宮城県	女川町	針浜字後山	203	0.11	アカマツ	33	26		衛生伐	-		32	ハ	7	5	○	衛生伐
石巻地区森林組合	R5	宮城県	女川町	針浜字後山	231	1.33	アカマツ	33	315		衛生伐	-		32	ハ	18		○	衛生伐
石巻地区森林組合	R5	宮城県	女川町	針浜字向山	136	0.10	アカマツ	33	17		衛生伐	-		37	イ	23	2	○	衛生伐
石巻地区森林組合	R5	宮城県	女川町	針浜字黒島	6	1.16	スギ	33	108		衛生伐	-		40	ハ	7		○	衛生伐
石巻地区森林組合	R5	宮城県	女川町	針浜字黒島	8	1.13	スギ	33	105		衛生伐	-		40	ハ	13		○	衛生伐
石巻地区森林組合	R6	宮城県	女川町	野々浜字大道	138-2	0.70	アカマツ	30	109		衛生伐	-		8	ハ	1	3	○	衛生伐
石巻地区森林組合	R6	宮城県	女川町	野々浜字大道	138-2	0.37	アカマツ	30	58		衛生伐	-		8	ハ	1	4	○	衛生伐
石巻地区森林組合	R6	宮城県	女川町	野々浜字大道	138-2	0.25	アカマツ	30	54		衛生伐	-		8	ハ	5	1	○	衛生伐
石巻地区森林組合	R6	宮城県	女川町	野々浜字大道	138-2	0.65	スギ	30	55		衛生伐	-		8	ハ	5	2	○	衛生伐
石巻地区森林組合	R6	宮城県	女川町	野々浜字大道	138-2	0.66	アカマツ	30	141		衛生伐	-		8	ハ	10		○	衛生伐
石巻地区森林組合	R6	宮城県	女川町	野々浜字大道	138-2	0.44	アカマツ	30	69		衛生伐	-		8	ハ	10		○	衛生伐
石巻地区森林組合	R6	宮城県	女川町	野々浜字野々浜	161-1	0.29	アカマツ	30	62		衛生伐	-		9	ニ	7		○	衛生伐
石巻地区森林組合	R6	宮城県	女川町	野々浜字野々浜	161-1	0.69	アカマツ	30	108		衛生伐	-		9	ニ	7		○	衛生伐
石巻地区森林組合	R6	宮城県	女川町	野々浜字野々浜	161-1	0.21	アカマツ	30	45		衛生伐	-		9	ニ	8		○	衛生伐

3 特定間伐等の実施計画 別紙一覧表

(1) 間伐(除伐, 衛生伐, 更新伐等を含む)

間伐実施主体	事業実施年度	所在場所				間伐を実施する森林の現況					間伐の内容			対図番号又は林小班名			交付金希望	備考	
		都道府県	市町村(郡)	字(大字)又は林班	地番又は林小班	面積	樹種又は林相	林齢	立木材積	摘要	間伐の方法	間伐立木材積	間伐率(材積率)						
石巻地区森林組合	R 6	宮城県	女川町	野々浜字野々浜	161-1	0.49	アカマツ	30	76		衛生伐	-		9	ニ	8		○	衛生伐
石巻地区森林組合	R 6	宮城県	女川町	野々浜字野々浜	161-1	0.28	アカマツ	30	60		衛生伐	-		9	ニ	9		○	衛生伐
石巻地区森林組合	R 6	宮城県	女川町	野々浜字野々浜	161-1	0.22	アカマツ	30	34		衛生伐	-		9	ニ	9		○	衛生伐
石巻地区森林組合	R 6	宮城県	女川町	野々浜字野々浜	161-1	0.13	アカマツ	30	28		衛生伐	-		9	ニ	10		○	衛生伐
石巻地区森林組合	R 6	宮城県	女川町	野々浜字野々浜	161-1	0.29	アカマツ	30	45		衛生伐	-		9	ニ	10		○	衛生伐
石巻地区森林組合	R 6	宮城県	女川町	野々浜字野々浜	161-1	0.30	アカマツ	30	47		衛生伐	-		9	ニ	11	1	○	衛生伐
石巻地区森林組合	R 6	宮城県	女川町	野々浜字野々浜	161-1	0.67	アカマツ	30	143		衛生伐	-		9	ニ	12		○	衛生伐
石巻地区森林組合	R 6	宮城県	女川町	野々浜字野々浜	161-1	0.28	アカマツ	30	44		衛生伐	-		9	ニ	12		○	衛生伐
石巻地区森林組合	R 6	宮城県	女川町	野々浜字野々浜	161-1	0.04	アカマツ	30	9		衛生伐	-		9	ニ	13		○	衛生伐
石巻地区森林組合	R 6	宮城県	女川町	野々浜字野々浜	161-1	0.01	アカマツ	30	2		衛生伐	-		9	ニ	13		○	衛生伐
石巻地区森林組合	R 6	宮城県	女川町	野々浜字野々浜	161-1	0.43	アカマツ	30	92		衛生伐	-		9	ニ	14		○	衛生伐
石巻地区森林組合	R 6	宮城県	女川町	女川浜字日蔭第二	3-1	2.63	アカマツ	30	563		衛生伐	-		77	イ	5		○	衛生伐
石巻地区森林組合	R 6	宮城県	女川町	針浜字後山	112	0.24	アカマツ	32	40		衛生伐	-		31	ハ	9		○	衛生伐
石巻地区森林組合	R 6	宮城県	女川町	針浜字後山	109	0.16	アカマツ	32	26		衛生伐	-		31	ハ	10		○	衛生伐
石巻地区森林組合	R 6	宮城県	女川町	針浜字後山	109	0.02	アカマツ	32	3		衛生伐	-		31	ハ	10	1	○	衛生伐
石巻地区森林組合	R 6	宮城県	女川町	針浜字後山	203	0.11	アカマツ	32	25		衛生伐	-		32	ハ	7	2	○	衛生伐
石巻地区森林組合	R 6	宮城県	女川町	針浜字後山	286	0.24	スギ	32	27		衛生伐	-		33	ロ	19		○	衛生伐
石巻地区森林組合	R 6	宮城県	女川町	針浜字後山	124	0.11	アカマツ	31	18		衛生伐	-		31	ロ	5	1	○	衛生伐
石巻地区森林組合	R 6	宮城県	女川町	針浜字後山	112	0.10	アカマツ	31	22		衛生伐	-		31	ハ	7		○	衛生伐
石巻地区森林組合	R 6	宮城県	女川町	針浜字後山	110 111	0.17	アカマツ	31	27		衛生伐	-		31	ニ	14		○	衛生伐
石巻地区森林組合	R 6	宮城県	女川町	針浜字後山	196	0.27	スギ	30	28		衛生伐	-		31	ハ	24		○	衛生伐
石巻地区森林組合	R 6	宮城県	女川町	針浜字後山	89	3.44	スギ	30	361		衛生伐	-		32	ハ	12		○	衛生伐
石巻地区森林組合	R 7	宮城県	女川町	野々浜字大道	138-2	1.30	スギ	29	131		衛生伐	-		8	ハ	11		○	衛生伐
石巻地区森林組合	R 7	宮城県	女川町	野々浜字大道	138-2	0.60	スギ	29	50		衛生伐	-		8	ハ	11	1	○	衛生伐
石巻地区森林組合	R 7	宮城県	女川町	浦宿浜字舟山	14	0.10	アカマツ	27	19		衛生伐	-		48	ニ	4	2	○	衛生伐
石巻地区森林組合	R 7	宮城県	女川町	針浜字針浜	324	0.16	アカマツ	28	32		衛生伐	-		30	ロ	19	1	○	衛生伐
石巻地区森林組合	R 7	宮城県	女川町	針浜字針浜	397	0.07	アカマツ	29	14		衛生伐	-		30	ハ	19	1	○	衛生伐

3 特定間伐等の実施計画 別紙一覧表

(1) 間伐(除伐, 衛生伐, 更新伐等を含む)

間伐実施主体	事業実施年度	所在場所				間伐を実施する森林の現況					間伐の内容			対図番号又は林小班名				交付金希望	備考
		都道府県	市町村(郡)	字(大字)又は林班	地番又は林小班	面積	樹種又は林相	林齢	立木材積	摘要	間伐の方法	間伐立木材積	間伐率(材積率)						
石巻地区森林組合	R7	宮城県	女川町	針浜字針浜	397	0.03	アカマツ	29	5		衛生伐	-		30	ハ	19	1	○	衛生伐
石巻地区森林組合	R7	宮城県	女川町	針浜字針浜	404	0.15	アカマツ	29	31		衛生伐	-		30	ホ	3		○	衛生伐
石巻地区森林組合	R7	宮城県	女川町	針浜字後山	106	0.32	スギ	27	25		衛生伐	-		31	ハ	2		○	衛生伐
石巻地区森林組合	R7	宮城県	女川町	針浜字後山	283	0.07	アカマツ	28	14		衛生伐	-		33	ロ	22		○	衛生伐
石巻地区森林組合	R7	宮城県	女川町	針浜	45	0.23	アカマツ	28	46		衛生伐	-		36	イ	24	1	○	衛生伐
石巻地区森林組合	R7	宮城県	女川町	針浜字向山	136	0.33	スギ	28	26		衛生伐	-		37	イ	24		○	衛生伐
石巻地区森林組合	R7	宮城県	女川町	針浜字向山	95 96	0.33	アカマツ	27	63		衛生伐	-		37	イ	32		○	衛生伐
石巻地区森林組合	R7	宮城県	女川町	針浜字向山	95 96	0.16	アカマツ	27	22		衛生伐	-		37	イ	32	1	○	衛生伐
石巻地区森林組合	R7	宮城県	女川町	針浜字向山	90	0.17	アカマツ	27	32		衛生伐	-		38	ロ	33		○	衛生伐
石巻地区森林組合	R7	宮城県	女川町	針浜字向山	90	0.06	アカマツ	27	8		衛生伐	-		38	ロ	33	1	○	衛生伐
石巻地区森林組合	R7	宮城県	女川町	針浜字向山	138 151	0.18	アカマツ	28	36		衛生伐	-		38	ロ	34		○	衛生伐
石巻地区森林組合	R7	宮城県	女川町	針浜字向山	158	0.36	アカマツ	27	69		衛生伐	-		38	ロ	36		○	衛生伐
石巻地区森林組合	R7	宮城県	女川町	針浜字向山	158	0.36	アカマツ	28	53		衛生伐	-		38	ロ	36	1	○	衛生伐
石巻地区森林組合	R7	宮城県	女川町	針浜字向山	158	0.13	アカマツ	27	18		衛生伐	-		38	ロ	36	2	○	衛生伐
石巻地区森林組合	R7	宮城県	女川町	針浜字向山	154	0.49	アカマツ	28	98		衛生伐	-		38	ロ	37		○	衛生伐
石巻地区森林組合	R7	宮城県	女川町	針浜	50	0.22	スギ	29	18		衛生伐	-		41	イ	7	1	○	衛生伐
石巻地区森林組合	R8	宮城県	女川町	浦宿浜字大山	36-1	0.20	スギ	25	14		衛生伐	-		28	イ	4		○	衛生伐
石巻地区森林組合	R8	宮城県	女川町	針浜字後山	183 184	1.04	スギ	25	74		衛生伐	-		31	ト	1		○	衛生伐
石巻地区森林組合	R8	宮城県	女川町	針浜字後山	234	0.10	アカマツ	25	17		衛生伐	-		32	ロ	2		○	衛生伐
石巻地区森林組合	R8	宮城県	女川町	針浜字後山	234	0.03	アカマツ	25	4		衛生伐	-		32	ロ	2		○	衛生伐
石巻地区森林組合	R8	宮城県	女川町	針浜字後山	252	0.02	スギ	26	1		衛生伐	-		32	ロ	22		○	衛生伐
石巻地区森林組合	R8	宮城県	女川町	針浜字後山	203 211	0.75	スギ	25	65		衛生伐	-		32	ハ	8		○	衛生伐
石巻地区森林組合	R8	宮城県	女川町	針浜字後山	203 211	0.20	スギ	26	18		衛生伐	-		32	ハ	8	1	○	衛生伐
石巻地区森林組合	R8	宮城県	女川町	針浜字後山	172	1.53	スギ	25	133		衛生伐	-		32	ハ	10		○	衛生伐
石巻地区森林組合	R8	宮城県	女川町	針浜字後山	172	1.07	スギ	25	93		衛生伐	-		32	ハ	11		○	衛生伐
石巻地区森林組合	R8	宮城県	女川町	針浜字後山	231	0.41	スギ	25	29		衛生伐	-		32	ハ	19	1	○	衛生伐
石巻地区森林組合	R8	宮城県	女川町	針浜字後山	264	0.25	スギ	26	18		衛生伐	-		33	ロ	3	2	○	衛生伐

3 特定間伐等の実施計画 別紙一覧表

(1) 間伐（除伐、衛生伐、更新伐等を含む）

間伐実施主体	事業実施年度	所在場所				間伐を実施する森林の現況					間伐の内容			対図番号又は林小班名	交付金希望	備考			
		都道府県	市町村(郡)	字(大字)又は林班	地番又は林小班	面積	樹種又は林相	林齢	立木材積	摘要	間伐の方法	間伐立木材積	間伐率(材積率)						
石巻地区森林組合	R8	宮城県	女川町	針浜字後山	287	0.11	アカマツ	25	19		衛生伐	-		33	□	21		○	衛生伐
石巻地区森林組合	R8	宮城県	女川町	針浜字向山	93	0.21	アカマツ	25	37		衛生伐	-		37	イ	5		○	衛生伐
石巻地区森林組合	R8	宮城県	女川町	針浜字向山	210	0.20	スギ	25	14		衛生伐	-		38	□	12		○	衛生伐
石巻地区森林組合	R8	宮城県	女川町	針浜字向山	155 156	1.18	スギ	26	87		衛生伐	-		38	□	19		○	衛生伐
石巻地区森林組合	R9	宮城県	女川町	女川浜字日蔭第二	3-3	0.08	アカマツ	23	13		衛生伐	-		76	ハ	1		○	衛生伐
石巻地区森林組合	R9	宮城県	女川町	女川浜字日蔭第二	3-3	0.05	アカマツ	23	8		衛生伐	-		76	ハ	1	1	○	衛生伐
石巻地区森林組合	R9	宮城県	女川町	女川浜字日蔭第二	3-3	0.05	アカマツ	23	8		衛生伐	-		76	ハ	2	1	○	衛生伐
石巻地区森林組合	R9	宮城県	女川町	針浜字針浜	228	0.05	スギ	23	3		衛生伐	-		30	□	12		○	衛生伐
石巻地区森林組合	R9	宮城県	女川町	針浜字針浜	339	0.33	アカマツ	22	49		衛生伐	-		30	ホ	7		○	衛生伐
石巻地区森林組合	R9	宮城県	女川町	針浜字針浜	265	0.10	アカマツ	22	11		衛生伐	-		30	ハ	4		○	衛生伐
石巻地区森林組合	R9	宮城県	女川町	針浜字後山	158	0.20	アカマツ	22	30		衛生伐	-		31	ニ	4		○	衛生伐
石巻地区森林組合	R9	宮城県	女川町	針浜字後山	158	0.02	アカマツ	22	2		衛生伐	-		31	ニ	4	2	○	衛生伐
石巻地区森林組合	R9	宮城県	女川町	針浜字後山	158	0.06	アカマツ	22	7		衛生伐	-		31	ニ	4	3	○	衛生伐
石巻地区森林組合	R9	宮城県	女川町	針浜字後山	202	0.27	スギ	24	23		衛生伐	-		31	ハ	28		○	衛生伐
石巻地区森林組合	R9	宮城県	女川町	針浜字後山	182	0.25	スギ	24	17		衛生伐	-		31	ト	2		○	衛生伐
石巻地区森林組合	R9	宮城県	女川町	針浜字後山	180	0.94	スギ	24	79		衛生伐	-		31	ト	3		○	衛生伐
石巻地区森林組合	R9	宮城県	女川町	針浜字後山	181	0.63	スギ	24	53		衛生伐	-		31	ト	4		○	衛生伐
石巻地区森林組合	R9	宮城県	女川町	針浜字後山	262	0.15	スギ	24	13		衛生伐	-		32	イ	12		○	衛生伐
石巻地区森林組合	R9	宮城県	女川町	針浜字後山	263	0.27	スギ	24	23		衛生伐	-		32	イ	13		○	衛生伐
石巻地区森林組合	R9	宮城県	女川町	針浜字後山	238 239	0.19	スギ	24	16		衛生伐	-		32	□	6	1	○	衛生伐
石巻地区森林組合	R9	宮城県	女川町	針浜字後山	189	0.14	アカマツ	24	23		衛生伐	-		32	ハ	9		○	衛生伐
石巻地区森林組合	R9	宮城県	女川町	針浜字後山	264	0.11	スギ	24	7		衛生伐	-		33	□	3	1	○	衛生伐
石巻地区森林組合	R9	宮城県	女川町	針浜字後山	264	0.15	アカマツ	22	22		衛生伐	-		33	□	4	2	○	衛生伐
石巻地区森林組合	R9	宮城県	女川町	針浜字向山	95	0.10	アカマツ	23	16		衛生伐	-		37	イ	33	1	○	衛生伐
石巻地区森林組合	R9	宮城県	女川町	針浜字向山	197	0.07	アカマツ	24	12		衛生伐	-		38	□	9		○	衛生伐
石巻地区森林組合	R10	宮城県	女川町	野々浜字大道	86	0.12	アカマツ	19	0		衛生伐	-		8	ハ	22		○	衛生伐

3 特定間伐等の実施計画 別紙一覧表

(1) 間伐(除伐, 衛生伐, 更新伐等を含む)

間伐実施主体	事業実施年度	所在場所				間伐を実施する森林の現況					間伐の内容			対図番号又は林小班名		交付金希望	備考		
		都道府県	市町村(郡)	字(大字)又は林班	地番又は林小班	面積	樹種又は林相	林齢	立木材積	摘要	間伐の方法	間伐立木材積	間伐率(材積率)						
石巻地区森林組合	R10	宮城県	女川町	女川浜字日蔭第二	3-3	0.17	アカマツ	20	22		衛生伐	-		76	ハ	2		○	衛生伐
石巻地区森林組合	R10	宮城県	女川町	女川浜字日蔭第二	3-3	0.12	アカマツ	19	15		衛生伐	-		76	ハ	2	2	○	衛生伐
石巻地区森林組合	R10	宮城県	女川町	出島字袖福	23-1	0.08	アカマツ	19	0		衛生伐	-		134	ニ	12		○	衛生伐
石巻地区森林組合	R10	宮城県	女川町	針浜字針浜	424	0.08	アカマツ	19	0		衛生伐	-		30	ニ	8		○	衛生伐
石巻地区森林組合	R10	宮城県	女川町	針浜字後山	140 193	0.22	アカマツ	19	20		衛生伐	-		31	ハ	16	2	○	衛生伐
石巻地区森林組合	R10	宮城県	女川町	針浜字後山	140 193	0.09	アカマツ	19	11		衛生伐	-		31	ハ	16	3	○	衛生伐
石巻地区森林組合	R10	宮城県	女川町	針浜字後山	237	0.11	アカマツ	20	14		衛生伐	-		32	ロ	5		○	衛生伐
石巻地区森林組合	R10	宮城県	女川町	針浜字後山	231	0.17	アカマツ	19	0		衛生伐	-		32	ハ	20		○	衛生伐
石巻地区森林組合	R10	宮城県	女川町	針浜字後山	265 268	0.17	アカマツ	21	24		衛生伐	-		33	ロ	2	1	○	衛生伐
石巻地区森林組合	R10	宮城県	女川町	針浜字後山	264	0.22	アカマツ	21	31		衛生伐	-		33	ロ	4	1	○	衛生伐
石巻地区森林組合	R10	宮城県	女川町	針浜字後山	264	0.06	アカマツ	21	6		衛生伐	-		33	ロ	4	1	○	衛生伐
石巻地区森林組合	R10	宮城県	女川町	針浜字向山	210	0.29	アカマツ	20	38		衛生伐	-		38	イ	24		○	衛生伐
石巻地区森林組合	R10	宮城県	女川町	針浜字向山	210	0.76	アカマツ	20	99		衛生伐	-		38	イ	29		○	衛生伐
石巻地区森林組合	R10	宮城県	女川町	針浜	50	0.28	スギ	19	15		衛生伐	-		41	ロ	1	3	○	衛生伐
石巻地区森林組合	R11	宮城県	女川町	竹浦字鮑古	1-1	0.05	スギ	16	3		衛生伐	-		97	ロ	3	1	○	衛生伐
石巻地区森林組合	R11	宮城県	女川町	竹浦字鮑古	1-1	0.05	スギ	16	2		衛生伐	-		97	ロ	3	1	○	衛生伐
石巻地区森林組合	R11	宮城県	女川町	竹浦字鮑古	1-1	0.10	スギ	16	4		衛生伐	-		97	ロ	3	1	○	衛生伐
石巻地区森林組合	R11	宮城県	女川町	御前浜字鬼ヶ崎	9-2	0.20	アカマツ	14	9		衛生伐	-		124	イ	11	1	○	衛生伐
石巻地区森林組合	R11	宮城県	女川町	御前浜字鬼ヶ崎	9-2	0.10	アカマツ	14	4		衛生伐	-		124	イ	11	1	○	衛生伐
石巻地区森林組合	R11	宮城県	女川町	御前浜字鬼ヶ崎	9-2	0.20	スギ	14	7		衛生伐	-		124	イ	11	1	○	衛生伐
石巻地区森林組合	R11	宮城県	女川町	御前浜字鬼ヶ崎	9-2	0.18	スギ	15	7		衛生伐	-		124	イ	12		○	衛生伐
石巻地区森林組合	R11	宮城県	女川町	野々浜字大道	38-2	1.07	スギ	18	52		衛生伐	-		8	ハ	14		○	衛生伐
石巻地区森林組合	R11	宮城県	女川町	小乗浜字向	3-1.7	0.18	スギ	18	9		衛生伐	-		22	ハ	22		○	衛生伐
石巻地区森林組合	R11	宮城県	女川町	小乗浜字向	3-1.7	0.09	スギ	18	4		衛生伐	-		22	ハ	23		○	衛生伐
石巻地区森林組合	R11	宮城県	女川町	針浜字針浜	255	0.17	スギ	15	6		衛生伐	-		30	イ	9	2	○	衛生伐
石巻地区森林組合	R11	宮城県	女川町	針浜字針浜	241 242	0.04	アカマツ	16	4		衛生伐	-		30	ロ	7		○	衛生伐
石巻地区森林組合	R11	宮城県	女川町	針浜字針浜	241 242	0.17	アカマツ	16	12		衛生伐	-		30	ロ	7		○	衛生伐



## (2) 造林, 下刈り

事業実施主体	事業実施年度	所在場所				造林の内容							対図番号又は林小班名	交付金希望	備考	
		都道府県	市町村	林字(大字)又は 林班	地番又は小班	造林面積  (ha)	うち人工造林				うち天然更新					
							植栽面積  (ha)	植栽時期	植栽樹種	植栽本数	天然更新面積  (ha)	天然更新時期				天然更新樹種
宮城県	R 3	宮城県	女川町	85	イ	1.08	1.08	H25 R2補植	スギ	2,160				85 イ 3		下刈り 1.08ha
宮城県	R 3	宮城県	女川町	85	イ	0.31	0.31	H25 R2補植	スギ	620				85 イ 41		下刈り 0.31ha
宮城県	R 3	宮城県	女川町	85	イ	0.12	0.12	H25 R2補植	スギ	240				85 イ 51		下刈り 0.12ha
宮城県	R 3	宮城県	女川町	85	イ	0.99	0.99	H24 R2補植	スギ	1,980				85 イ 52		下刈り 0.99ha
宮城県	R 4	宮城県	女川町	85	イ	1.08	1.08	H25 R3補植	スギ	2,160				85 イ 3		下刈り 1.08ha
宮城県	R 4	宮城県	女川町	85	イ	0.31	0.31	H25 R2補植	スギ	620				85 イ 41		下刈り 0.31ha
宮城県	R 4	宮城県	女川町	85	イ	0.12	0.12	H25 R2補植	スギ	240				85 イ 51		下刈り 0.12ha
宮城県	R 4	宮城県	女川町	85	イ	0.99	0.99	H24 R2補植	スギ	1,980				85 イ 52		下刈り 0.99ha
宮城県	R 4	宮城県	女川町	85	イ	3.00	3.00	H25 R2,3補植	スギ	6,000				85 イ 8		下刈り 3.00ha
合計						13.00	13.00				0.00					

※ 人工播種による人工造林の場合は、人工播種による面積、時期、樹種、本数を備考欄に記載する。

※ 天然更新による造林において、天然更新補助作業がある場合は、補助作業の内容を備考欄に記載する。

※ 造林後に実施する下刈りについては、下刈りの面積を備考欄に記載する。



(3) その他間伐及び造林に関する事項

事業実施主体	事業実施年度	所在場所		内容	交付金希望	備考
		都道府県	市町村			

※ 普及活動等ソフト的取組に関する事項を記載。

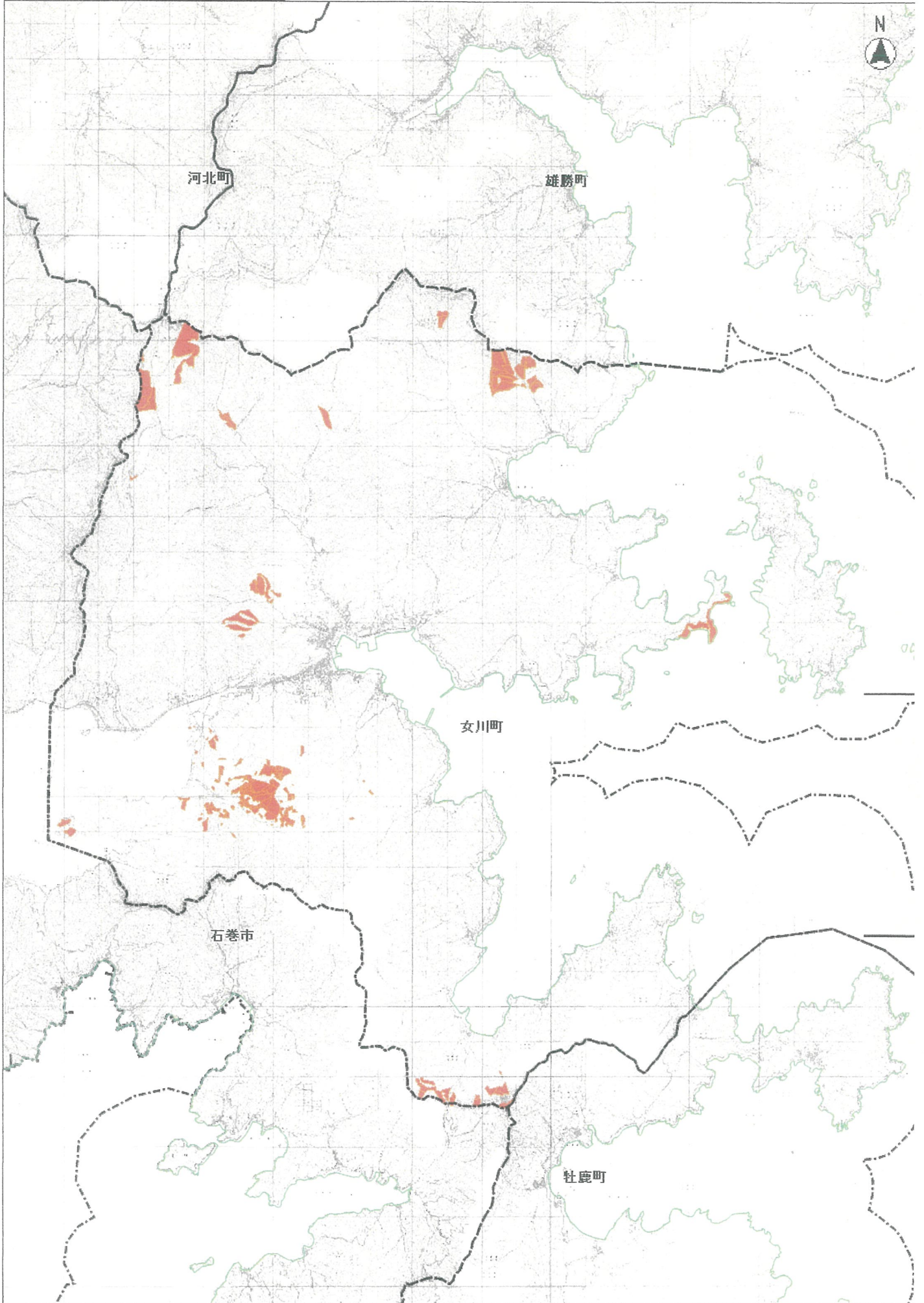


(5) その他施設

事業実施主体	事業実施年度	所在場所				施設名	数量	対図番号又は林小班名	交付金希望	備考
		都道府県	市町村	林字(大字)又は 林班	地番又は小班					
女川町	R 3	宮城県	女川町	127	イ	防鹿柵(金属柵)	210m	127 イ 16-1		
女川町	R 3	宮城県	女川町	112	イ	防鹿柵(金属柵)	420m	112 イ 18		
女川町	R 3	宮城県	女川町	100	ホ	防鹿柵(金属柵)	470m	100 ホ 36		
女川町	R 3	宮城県	女川町	93	二	防鹿柵(金属柵)	640m	93 二 15		
女川町	R 3	宮城県	女川町	90	ハ	防鹿柵(金属柵)	740m	90 ハ 4		
女川町	R 3	宮城県	女川町	17	ハ	防鹿柵(金属柵)	850m	17 ハ 31		

※ 土場、植栽時に設置するシカ防止ネット等の施設の設置等を記載する。

女川町特定間伐等促進計画



縮尺 1 : 50000

