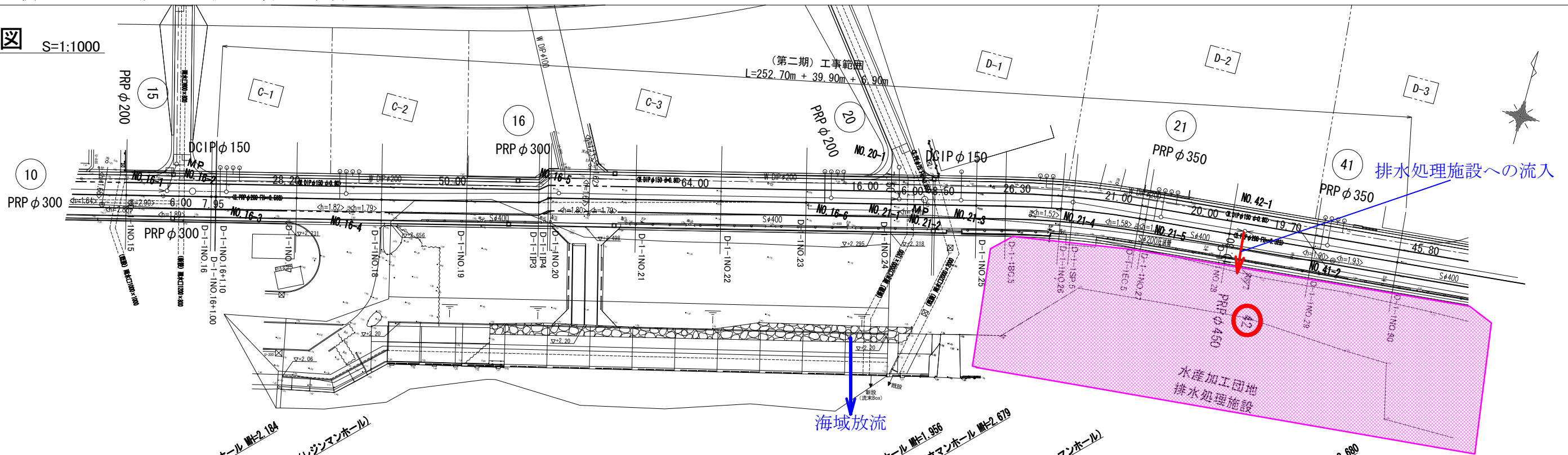
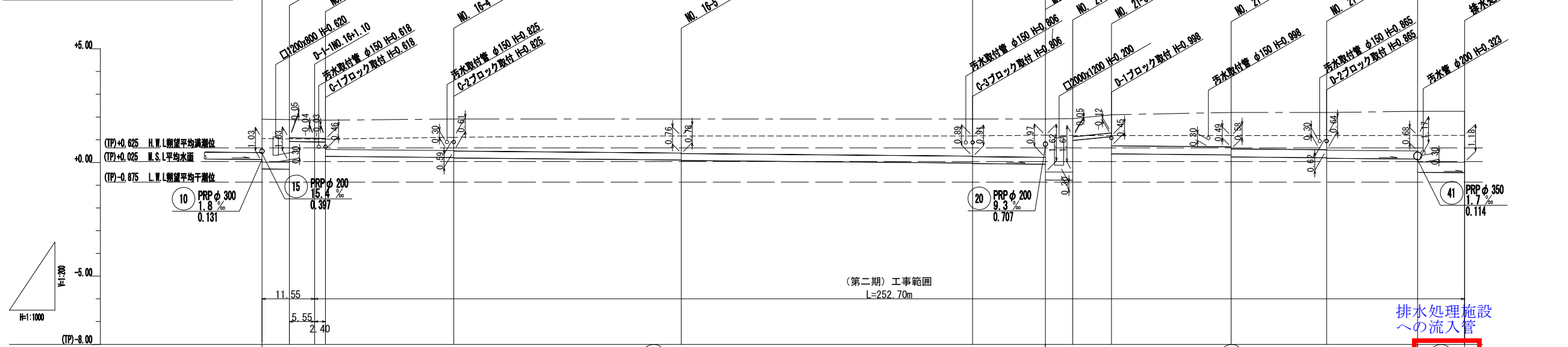


平面図 S=1:1000



縦断図 V=1:200 H=1:1000



管径 管長 管配	PRP φ 300 DCIP φ 150 (GX形)				PRP φ 300		PRP φ 350 DCIP φ 150 (GX形)				PRP φ 350		PRP φ 450	
	i=1.8% 庄送				L=172.15m i=1.8%		i=1.7% 庄送				L=51.80m i=1.7%		L=10.30m i=1.5%	
計画地盤高	1.90	1.89	1.87	1.86	1.91	1.91	1.91	1.90	1.88	2.10	2.20	2.20	2.25	2.25
現況地盤高	1.95	1.94	1.93	1.93	1.11	1.17	1.17	1.20	1.18	1.18	1.18	1.18	1.19	1.19
土被り (計画地盤から)	1.88	1.88	0.80	0.80	1.39	1.52	1.63	1.68	2.33	0.80	0.80	1.37	1.51	1.60
管底高	-0.24	-0.25	0.00	0.00	0.219	0.089	-0.046	-0.05	-0.19	0.70	0.35	0.24	0.29	0.08
追加距離	0.00	0.00	11.55	13.55	42.15	51.80	158.15	172.15	178.15	186.65	212.65	233.65	253.65	264.25
単距離	0.00	0.00	5.55	2.40	28.20	0.05	64.00	16.00	6.00	6.50	26.30	0.12	20.00	10.30
人孔番号	1-1	2-1	16-2	16-3	1-1	1-1	1-1	2-1	2-2	2-3	2-1	1-2	4-1	4-2

- 注) 本事業用地は図中でピンクに着色した部分である。
- 注) 排水処理施設への流入管は、敷地境界から2.5m敷地内に入った地点まで町で施工する予定である。
- 注) 将来の施設増設への配慮事項等は追加資料3を参照のこと。