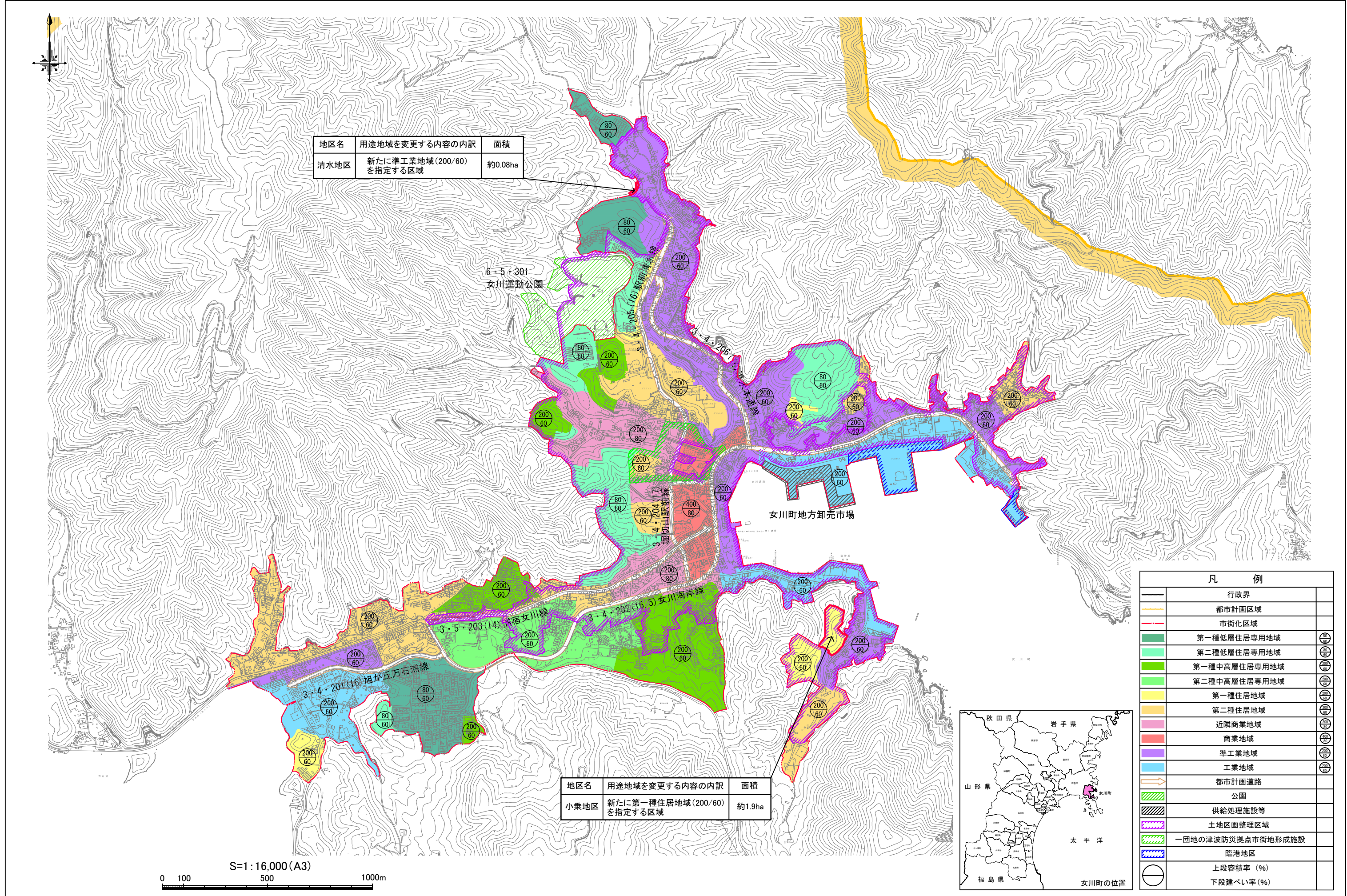


石巻広域都市計画 用途地域の変更 総括図(女川町決定)



地区名	用途地域を変更する内容の内訳	面積
清水地区	新たに準工業地域(200/60)を指定する区域	約0.08ha

地区名	用途地域を変更する内容の内訳	面積
小乗地区	新たに第一種住居地域(200/60)を指定する区域	約1.9ha

凡 例	
	行政界
	都市計画区域
	市街化区域
	第一種低層住居専用地域
	第二種低層住居専用地域
	第一種中高層住居専用地域
	第二種中高層住居専用地域
	第一種住居地域
	第二種住居地域
	近隣商業地域
	商業地域
	準工業地域
	工業地域
	都市計画道路
	公園
	供給処理施設等
	土地区画整理区域
	一団地の津波防災拠点市街地形成施設
	臨港地区
	上段容積率 (%)
	下段建ぺい率 (%)



S=1:16,000 (A3)
0 100 500 1000m