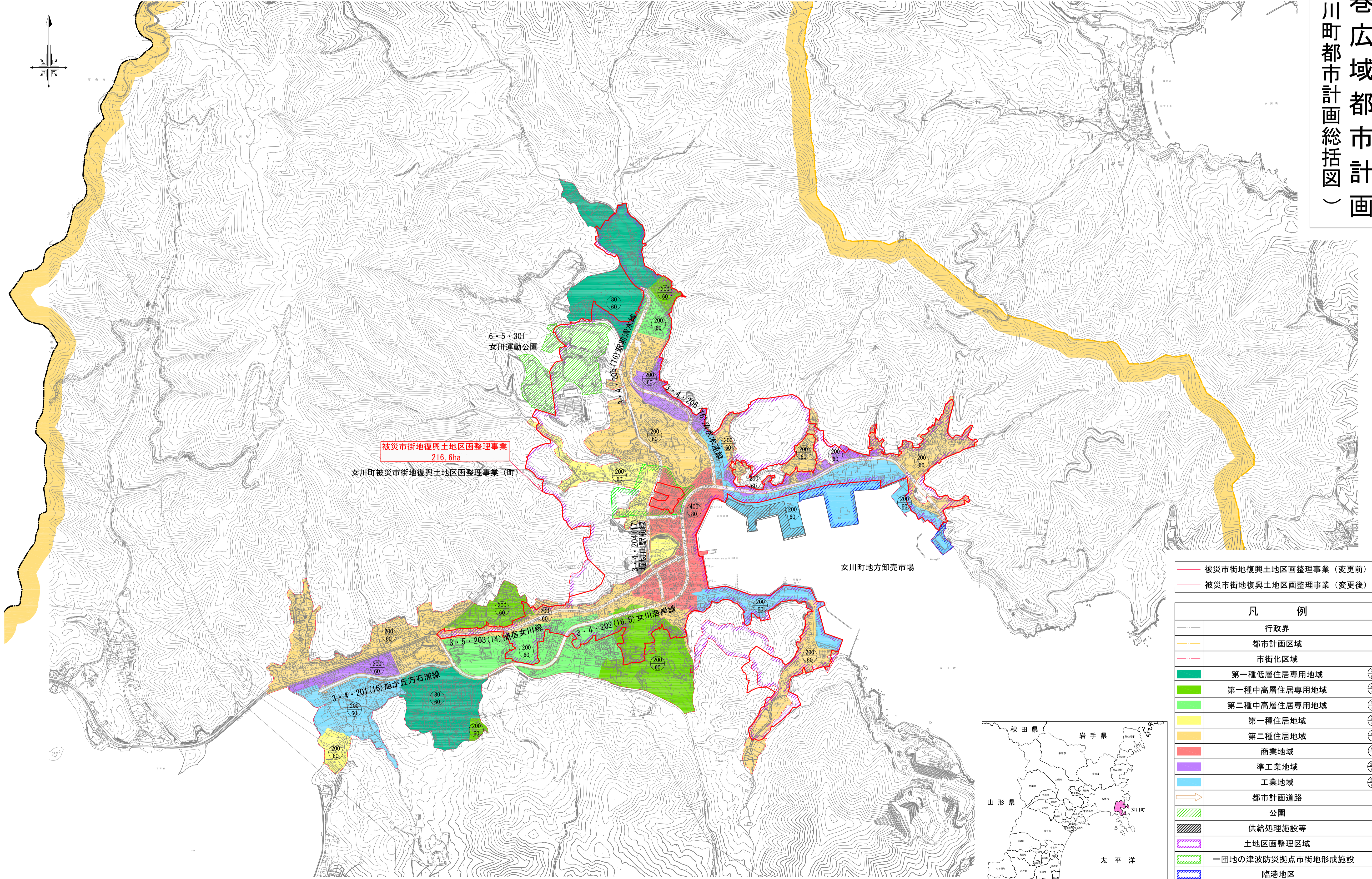


# 石巻広域都市計画 女川町被災市街地復興土地区画整理事業の変更 総括図

石巻広域都市計画  
(女川町都市計画総括図)



被災市街地復興土地区画整理事業  
216.6ha  
女川町被災市街地復興土地区画整理事業(町)

被災市街地復興土地区画整理事業(変更前)  
被災市街地復興土地区画整理事業(変更後)

凡 例	
—	行政界
—	都市計画区域
—	市街化区域
■	第一種低層住居専用地域 (80/60)
■	第一種中高層住居専用地域 (200/60)
■	第二種中高層住居専用地域 (200/60)
■	第一種住居地域 (200/60)
■	第二種住居地域 (200/60)
■	商業地域 (400/80)
■	準工業地域 (200/60)
■	工業地域 (200/60)
—	都市計画道路
■	公園
■	供給処理施設等
■	土地区画整理区域
■	一団地の津波防災拠点市街地形成施設
■	臨港地区
○	上段容積率 (%)
○	下段建ぺい率 (%)

1:10,000

