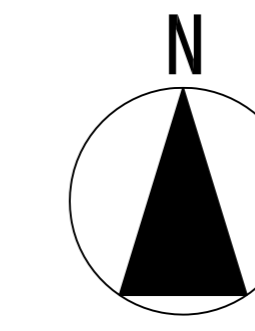


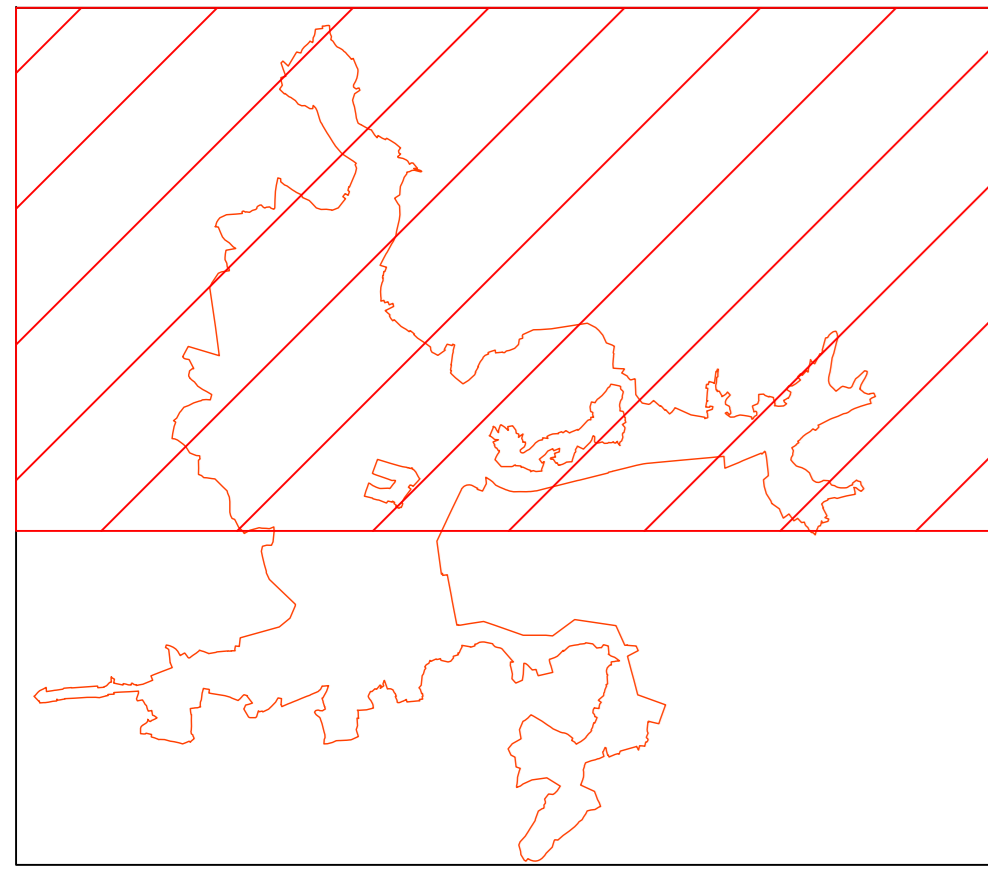
石巻広域都市計画

女川町被災市街地復興土地区画整理事業の変更 計画図(1/2)

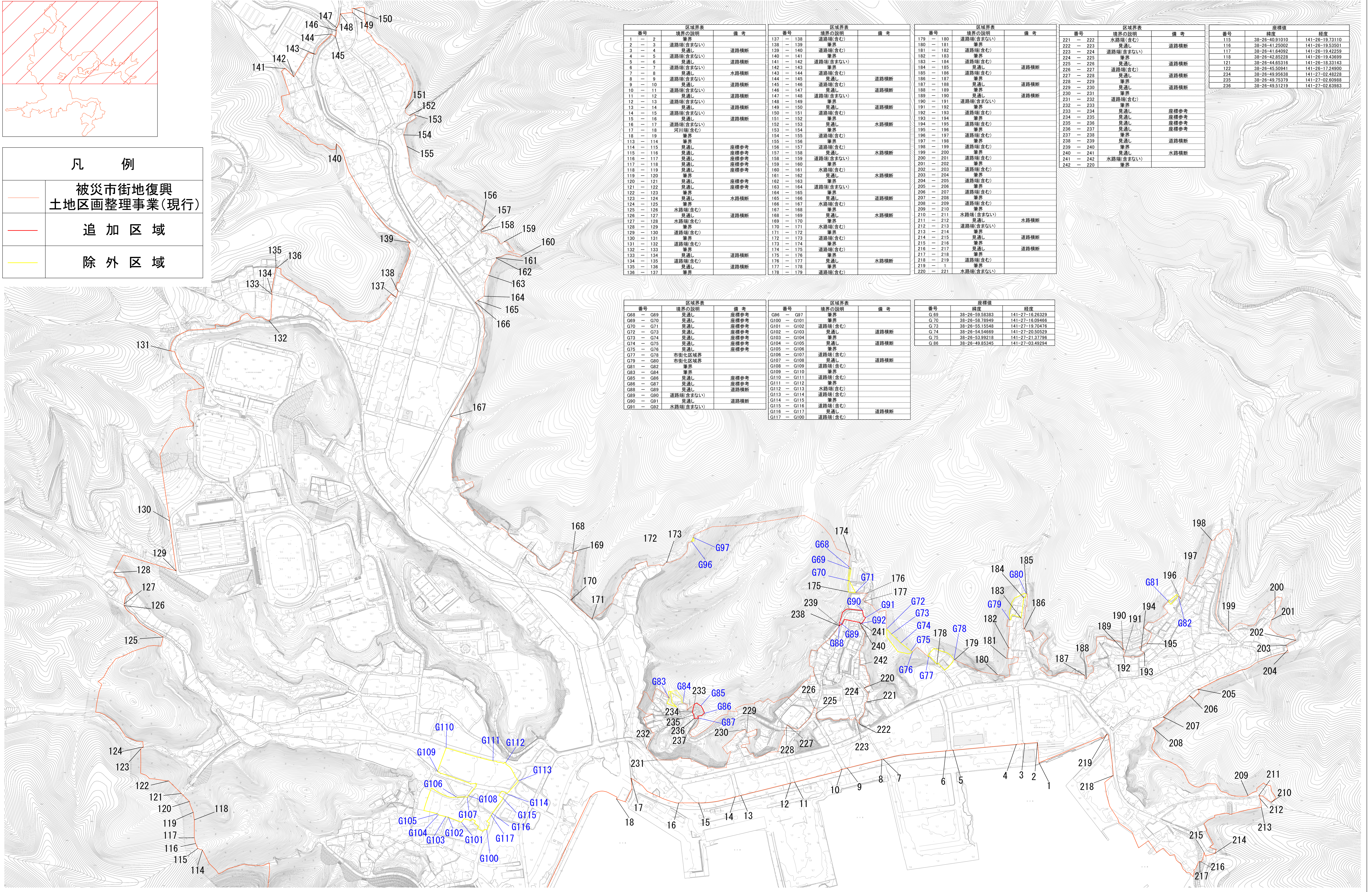


0 100 200 300 500m

S=1:2,500



凡 例	
	被災市街地復興 土地区画整理事業(現行)
	追加区域
	除外区域



番号	区域界表	備考	番号	区域界表	備考
1	2	境界	137	138	道路端(含む)
2	3	道路端(含まない)	138	139	境界
3	4	見通し	139	140	道路端(含む)
4	5	道路端(含まない)	140	141	境界
5	6	見通し	141	142	道路端(含む)
6	7	道路端(含まない)	142	143	境界
7	8	見通し	143	144	道路端(含む)
8	9	道路端(含まない)	144	145	境界
9	10	見通し	145	146	道路端(含む)
10	11	道路端(含まない)	146	147	見通し
11	12	見通し	147	148	道路端(含まない)
12	13	道路端(含む)	148	149	境界
13	14	見通し	149	150	見通し
14	15	道路端(含まない)	150	151	道路端(含む)
15	16	見通し	151	152	境界
16	17	道路端(含まない)	152	153	見通し
17	18	河川端(含む)	153	154	境界
18	19	境界	154	155	道路端(含む)
19	20	境界	155	156	境界
20	21	見通し	156	157	道路端(含む)
21	22	見通し	157	158	見通し
22	23	見通し	158	159	道路端(含まない)
23	24	見通し	159	160	境界
24	25	見通し	160	161	見通し
25	26	見通し	161	162	見通し
26	27	見通し	162	163	見通し
27	28	見通し	163	164	見通し
28	29	見通し	164	165	見通し
29	30	見通し	165	166	見通し
30	31	見通し	166	167	見通し
31	32	見通し	167	168	見通し
32	33	見通し	168	169	見通し
33	34	見通し	169	170	見通し
34	35	見通し	170	171	見通し
35	36	見通し	171	172	見通し
36	37	見通し	172	173	見通し
37	38	見通し	173	174	見通し
38	39	見通し	174	175	見通し
39	40	見通し	175	176	見通し
40	41	見通し	176	177	見通し
41	42	見通し	177	178	見通し
42	43	見通し	178	179	見通し

番号	区域界表	備考	番号	区域界表	備考
137	138	道路端(含む)	197	198	境界
138	139	境界	198	199	道路端(含む)
139	140	道路端(含む)	199	200	境界
140	141	境界	200	201	道路端(含む)
141	142	道路端(含む)	201	202	境界
142	143	境界	202	203	道路端(含む)
143	144	道路端(含む)	203	204	境界
144	145	境界	204	205	道路端(含む)
145	146	道路端(含む)	205	206	境界
146	147	見通し	206	207	道路端(含む)
147	148	道路端(含まない)	207	208	境界
148	149	境界	208	209	道路端(含む)
149	150	見通し	209	210	境界
150	151	道路端(含む)	210	211	水路端(含まない)
151	152	境界	211	212	見通し
152	153	見通し	212	213	道路端(含まない)
153	154	境界	213	214	境界
154	155	道路端(含む)	214	215	見通し
155	156	境界	215	216	境界
156	157	道路端(含む)	216	217	見通し
157	158	見通し	217	218	境界
158	159	道路端(含まない)	218	219	道路端(含む)
159	160	境界	219	220	見通し
160	161	水路端(含む)	220	221	水路端(含まない)
161	162	見通し	221	222	境界
162	163	境界			
163	164	道路端(含まない)			
164	165	境界			
165	166	見通し			
166	167	見通し			
167	168	見通し			
168	169	見通し			
169	170	境界			
170	171	水路端(含む)			
171	172	境界			
172	173	道路端(含む)			
173	174	境界			
174	175	道路端(含む)			
175	176	境界			
176	177	見通し			
177	178	境界			
178	179	道路端(含む)			

番号	区域界表	備考	番号	区域界表	備考
179	180	道路端(含まない)	221	222	水路端(含む)
180	181	境界	222	223	見通し
181	182	道路端(含む)	223	224	道路端(含む)
182	183	境界	224	225	道路端(含まない)
183	184	道路端(含む)	225	226	境界
184	185	見通し	226	227	道路端(含む)
185	186	道路端(含む)	227	228	見通し
186	187	道路端(含む)	228	229	境界
187	188	見通し	229	230	見通し
188	189	見通し	230	231	境界
189	190	見通し	231	232	道路端(含む)
190	191	道路端(含まない)	232	233	境界
191	192	境界	233	234	見通し
192	193	道路端(含む)	234	235	境界
193	194	境界	235	236	見通し
194	195	道路端(含む)	236	237	見通し
195	196	境界	237	238	境界
196	197	道路端(含む)	238	239	見通し
197	198	境界	239	240	境界
198	199	道路端(含む)	240	241	見通し
199	200	境界	241	242	水路端(含まない)
200	201	道路端(含む)	242	220	境界
201	202	境界			
202	203	道路端(含む)			
203	204	境界			
204	205	道路端(含む)			
205	206	境界			
206	207	道路端(含む)			
207	208	境界			
208	209	道路端(含む)			
209	210	境界			
210	211	水路端(含まない)			
211	212	見通し			
212	213	道路端(含まない)			
213	214	境界			
214	215	見通し			
215	216	境界			
216	217	見通し			
217	218	境界			
218	219	道路端(含む)			
219	220	見通し			
220	221	水路端(含まない)			

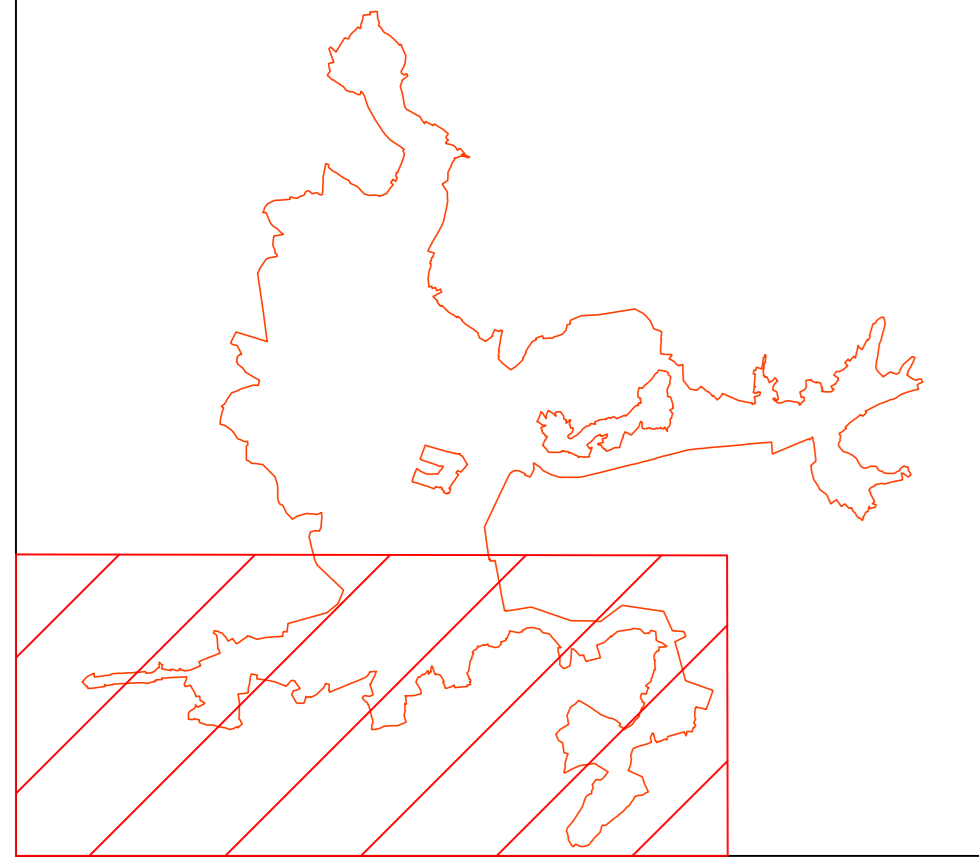
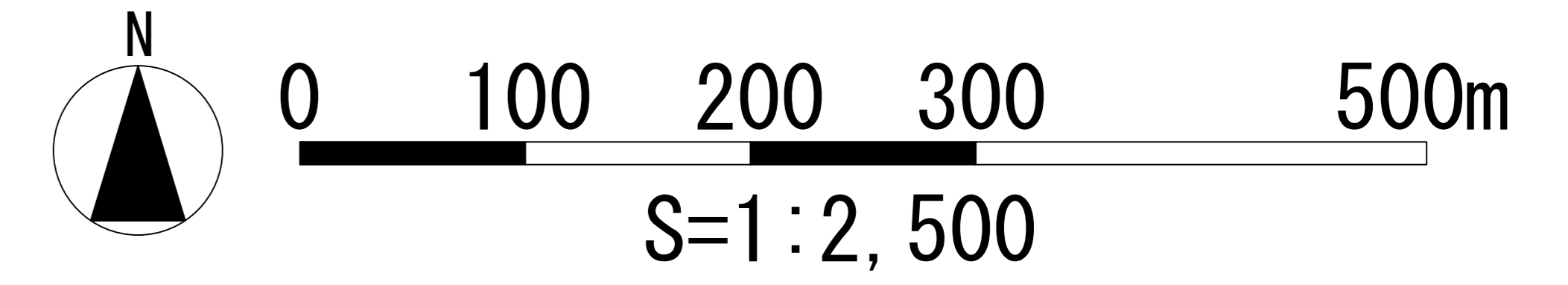
番号	区域界表	備考	番号	区域界表	備考
221	222	水路端(含む)	221	222	水路端(含む)
222	223	見通し	222	223	見通し
223	224	道路端(含む)	223	224	道路端(含む)
224	225	道路端(含まない)	224	225	道路端(含まない)
225	226	境界	225	226	境界
226	227	道路端(含む)	226	227	道路端(含む)
227	228	見通し	227	228	見通し
228	229	境界	228	229	境界
229	230	見通し	229	230	見通し
230	231	境界	230	231	境界
231	232	道路端(含む)	231	232	道路端(含む)
232	233	境界	232	233	境界
233	234	見通し	233	234	見通し
234	235	境界	234	235	境界
235	236	見通し	235	236	見通し
236	237	見通し	236	237	見通し
237	238	境界	237	238	境界
238	239	見通し	238	239	見通し
239	240	境界	239	240	境界
240	241	見通し	240	241	見通し
241	242	水路端(含まない)	241	242	水路端(含まない)
242	220	境界	242	220	境界

番号	緯度	経度
115	38-26-40.91010	141-26-19.73110
116	38-26-41.25002	141-26-19.53501
117	38-26-41.84092	141-26-19.42259
118	38-26-42.85328	141-26-19.43699
121	38-26-44.85316	141-26-18.31443
122	38-26-45.50941	141-26-17.24900
234	38-26-49.95638	141-27-02.48228
235	38-26-49.75379	141-27-02.60988
236	38-26-49.51219	141-27-02.63983

番号	区域界表	備考	番号	区域界表	備考
G66	G69	見通し	G96	G97	境界
G69	G70	見通し	G100	G101	境界
G70	G71	見通し	G101	G102	道路端(含む)
G72	G73	見通し	G102	G103	見通し
G73	G74	見通し	G103	G104	境界
G74	G75	見通し	G104	G105	見通し
G75	G76	見通し	G105	G106	境界
G77	G78	市街化区域境界	G106	G107	道路端(含む)
G78	G79	市街化区域境界	G107	G108	道路端(含む)
G81	G82	境界	G108	G109	道路端(含む)
G83	G84	境界	G109	G110	境界
G85	G86	見通し	G110	G111	道路端(含む)
G86	G87	見通し	G111	G112	境界
G88	G89	見通し	G112	G113	水路端(含む)
G89	G90	道路端(含まない)	G113	G114	道路端(含む)
G90	G91	見通し	G114	G115	境界
G91	G92	水路端(含まない)	G115	G116	道路端(含む)
			G116	G117	見通し
			G117	G100	道路端(含む)

番号	緯度	経度
G 66	38-26-59.88383	141-27-16.26329
G 70	38-26-58.78949	141-27-16.09466
G 73	38-26-55.15548	141-27-19.70476
G 74	38-26-54.54669	141-27-20.59529
G 75	38-26-53.89918	141-27-21.37788
G 86	38-26-49.85345	141-27-03.49294

石巻広域都市計画 女川町被災市街地復興土地区画整理事業の変更 計画図(2/2)



番号	境界の説明	備考
19	見通し	水路横断
20	見通し	水路横断
21	見通し	水路横断
22	見通し	水路横断
23	見通し	水路横断
24	見通し	水路横断
25	見通し	水路横断
26	見通し	水路横断
27	見通し	水路横断
28	見通し	水路横断
29	見通し	水路横断
30	見通し	水路横断
31	見通し	水路横断
32	見通し	水路横断
33	見通し	水路横断
34	見通し	水路横断
35	見通し	水路横断
36	見通し	水路横断
37	見通し	水路横断
38	見通し	水路横断
39	見通し	水路横断
40	見通し	水路横断
41	見通し	水路横断
42	見通し	水路横断
43	見通し	水路横断
44	見通し	水路横断
45	見通し	水路横断
46	見通し	水路横断
47	見通し	水路横断
48	見通し	水路横断
49	見通し	水路横断
50	見通し	水路横断
51	見通し	水路横断
52	見通し	水路横断
53	見通し	水路横断
54	見通し	水路横断
55	見通し	水路横断
56	見通し	水路横断
57	見通し	水路横断
58	見通し	水路横断
59	見通し	水路横断
60	見通し	水路横断
61	見通し	水路横断
62	見通し	水路横断
63	見通し	水路横断
64	見通し	水路横断
65	見通し	水路横断

番号	境界の説明	備考
66	見通し	水路横断
67	見通し	水路横断
68	見通し	水路横断
69	見通し	水路横断
70	見通し	水路横断
71	見通し	水路横断
72	見通し	水路横断
73	見通し	水路横断
74	見通し	水路横断
75	見通し	水路横断
76	見通し	水路横断
77	見通し	水路横断
78	見通し	水路横断
79	見通し	水路横断
80	見通し	水路横断
81	見通し	水路横断
82	見通し	水路横断
83	見通し	水路横断
84	見通し	水路横断
85	見通し	水路横断
86	見通し	水路横断
87	見通し	水路横断
88	見通し	水路横断
89	見通し	水路横断
90	見通し	水路横断
91	見通し	水路横断
92	見通し	水路横断
93	見通し	水路横断
94	見通し	水路横断
95	見通し	水路横断
96	見通し	水路横断
97	見通し	水路横断
98	見通し	水路横断
99	見通し	水路横断
100	見通し	水路横断
101	見通し	水路横断
102	見通し	水路横断
103	見通し	水路横断
104	見通し	水路横断
105	見通し	水路横断
106	見通し	水路横断
107	見通し	水路横断
108	見通し	水路横断
109	見通し	水路横断
110	見通し	水路横断
111	見通し	水路横断
112	見通し	水路横断
113	見通し	水路横断

番号	座標値	経度	緯度
39	38-26-13.28080	141-27-00.58029	
40	38-26-14.01271	141-27-00.16577	
41	38-26-14.53951	141-27-00.81073	
43	38-26-16.21884	141-27-01.88808	

番号	境界の説明	備考
G1	見通し	座標参考
G2	見通し	座標参考
G3	見通し	座標参考
G4	見通し	座標参考
G5	見通し	座標参考
G6	見通し	座標参考
G7	見通し	座標参考
G8	見通し	座標参考
G9	見通し	座標参考
G10	見通し	座標参考
G11	見通し	座標参考
G12	見通し	座標参考
G13	見通し	座標参考
G14	見通し	座標参考
G15	見通し	座標参考
G16	見通し	座標参考
G17	見通し	座標参考
G18	見通し	座標参考
G19	見通し	座標参考
G20	見通し	座標参考
G21	見通し	座標参考
G22	見通し	座標参考
G23	見通し	座標参考
G24	見通し	座標参考
G25	見通し	座標参考
G26	見通し	座標参考
G27	見通し	座標参考
G28	見通し	座標参考
G29	見通し	座標参考
G30	見通し	座標参考
G31	見通し	座標参考
G32	見通し	座標参考
G33	見通し	座標参考
G34	見通し	座標参考
G35	見通し	座標参考
G36	見通し	座標参考
G37	見通し	座標参考
G38	見通し	座標参考
G39	見通し	座標参考
G40	見通し	座標参考
G41	見通し	座標参考
G42	見通し	座標参考
G43	見通し	座標参考
G44	見通し	座標参考
G45	見通し	座標参考
G46	見通し	座標参考
G47	見通し	座標参考
G48	見通し	座標参考
G49	見通し	座標参考

番号	境界の説明	備考
G49	見通し	座標参考
G50	見通し	座標参考
G51	見通し	座標参考
G52	見通し	座標参考
G53	見通し	座標参考
G54	見通し	座標参考
G55	見通し	座標参考
G56	見通し	座標参考
G57	見通し	座標参考
G58	見通し	座標参考
G59	見通し	座標参考
G60	見通し	座標参考
G61	見通し	座標参考
G62	見通し	座標参考
G63	見通し	座標参考
G64	見通し	座標参考
G65	見通し	座標参考
G66	見通し	座標参考
G67	見通し	座標参考
G68	見通し	座標参考
G69	見通し	座標参考
G70	見通し	座標参考
G71	見通し	座標参考
G72	見通し	座標参考
G73	見通し	座標参考
G74	見通し	座標参考
G75	見通し	座標参考
G76	見通し	座標参考
G77	見通し	座標参考
G78	見通し	座標参考
G79	見通し	座標参考
G80	見通し	座標参考
G81	見通し	座標参考
G82	見通し	座標参考
G83	見通し	座標参考
G84	見通し	座標参考
G85	見通し	座標参考
G86	見通し	座標参考
G87	見通し	座標参考
G88	見通し	座標参考
G89	見通し	座標参考
G90	見通し	座標参考
G91	見通し	座標参考
G92	見通し	座標参考
G93	見通し	座標参考
G94	見通し	座標参考
G95	見通し	座標参考
G96	見通し	座標参考
G97	見通し	座標参考
G98	見通し	座標参考
G99	見通し	座標参考

番号	座標値	経度	緯度
G2	38-26-16.40824	141-27-22.18906	
G7	38-26-10.83775	141-27-07.45761	
G8	38-26-10.51973	141-27-06.95536	
G9	38-26-10.47749	141-27-05.98587	
G9-1	38-26-10.53295	141-27-04.96447	
G10	38-26-11.03392	141-27-03.86791	
G11	38-26-12.44980	141-27-03.79505	
G12	38-26-13.08043	141-27-03.87251	
G13	38-26-13.41542	141-27-03.92869	
G14	38-26-13.55956	141-27-02.81960	
G15	38-26-13.83668	141-27-02.43279	
G16	38-26-14.41335	141-27-02.42601	
G17	38-26-14.81877	141-27-02.83848	
G18	38-26-15.27172	141-27-02.50674	
G19	38-26-15.88886	141-27-00.18378	
G20	38-26-16.14001	141-26-58.62325	
G21	38-26-16.22286	141-26-57.38142	
G22	38-26-16.42527	141-26-56.78978	
G23	38-26-17.08177	141-26-55.95111	
G24	38-26-18.28866	141-26-54.43087	
G25	38-26-18.55359	141-26-54.28456	
G26	38-26-18.78048	141-26-54.12338	
G27	38-26-19.01896	141-26-53.92111	
G28	38-26-19.27479	141-26-53.28115	
G29	38-26-19.41860	141-26-52.65571	
G30	38-26-18.55581	141-26-52.36455	
G31	38-26-17.63957	141-26-51.78445	
G32	38-26-16.59900	141-26-50.94127	
G33	38-26-16.33457	141-26-50.80022	
G34	38-26-14.86752	141-26-50.44881	
G35	38-26-14.17344	141-26-50.29257	
G36	38-26-13.65566	141-26-49.65657	
G37	38-26-14.92650	141-26-49.32578	
G38	38-26-15.44317	141-26-49.39689	
G39	38-26-16.28186	141-26-49.32090	
G40	38-26-16.83080	141-26-49.36675	
G41	38-26-17.72729	141-26-49.44964	
G42	38-26-18.05341	141-26-49.39389	
G43	38-26-19.21544	141-26-50.35666	
G44	38-26-19.84294	141-26-50.92256	
G45	38-26-19.80850	141-26-50.73283	
G46	38-26-20.03462	141-26-51.48288	
G47	38-26-21.49780	141-26-50.92978	
G48	38-26-21.80700	141-26-55.88612	
G49	38-26-22.13763	141-26-58.04169	
G50	38-26-22.11300	141-26-58.24260	
G51	38-26-21.81112	141-26-58.48468	
G52	38-26-21.92154	141-27-00.39208	

番号	座標値	経度	緯度
G53	38-26-22.22478	141-27-00.49317	
G54	38-26-22.28900	141-27-00.51919	
G55	38-26-20.32466	141-27-03.42446	
G56	38-26-20.39392	141-27-03.83383	
G57	38-26-20.06647	141-27-04.87813	
G58	38-26-19.57933	141-27-05.93925	
G59	38-26-18.94227	141-27-06.36522	
G60	38-26-18.16732	141-27-06.22246	

凡 例

被災市街地復興
土地区画整理事業(現行)

追加区域

除外区域

