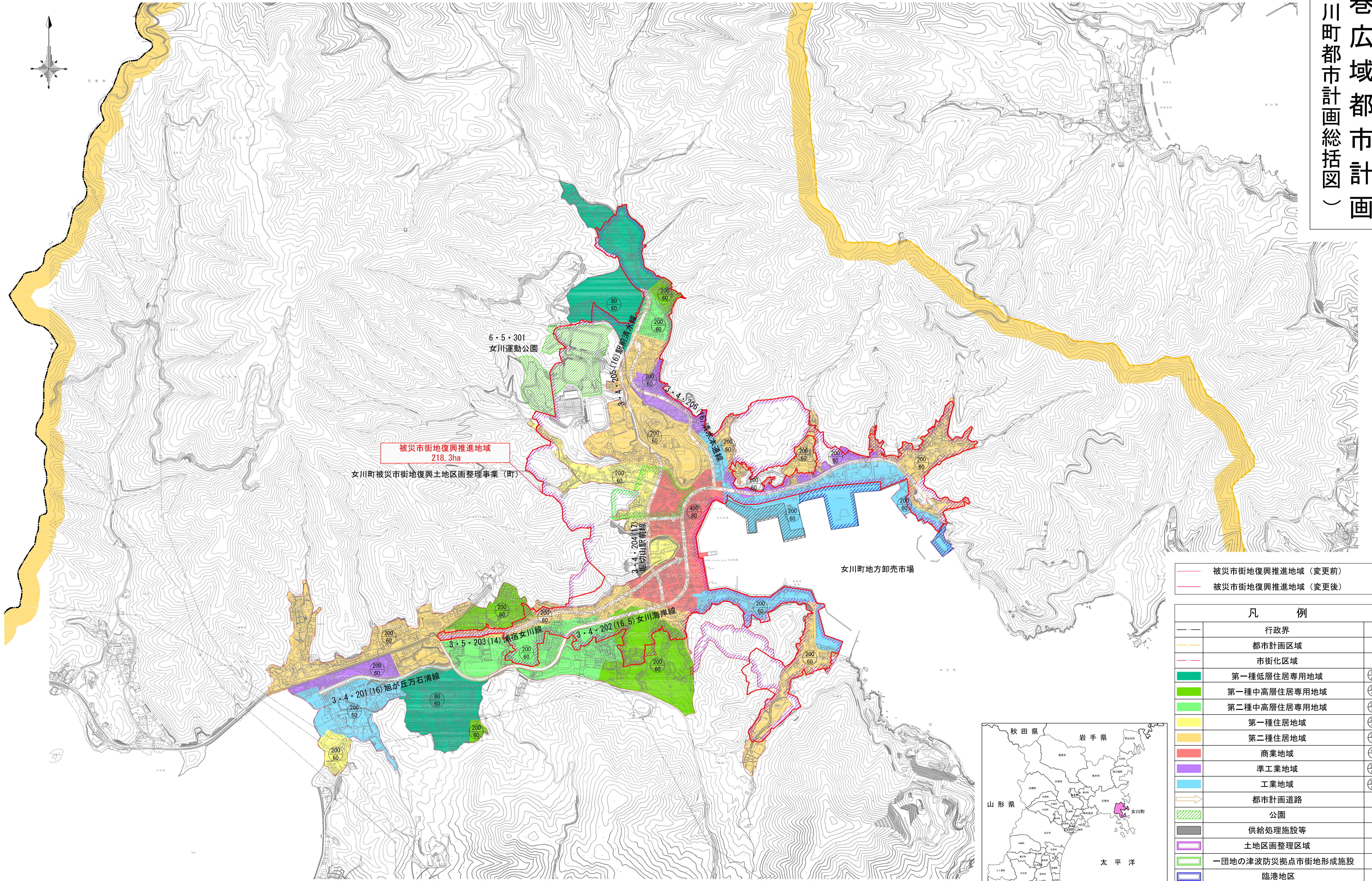


石巻広域都市計画 女川被災市街地復興推進地域の変更 総括図

石巻広域都市計画
(女川町都市計画総括図)



被災市街地復興推進地域
218.3ha

女川町被災市街地復興土地区画整理事業(町)

6・5・301
女川運動公園

3・4・204(17)
船切山駅前線

女川町地方卸売市場

3・5・203(14) 浦宿女川線

3・4・202(16.5) 女川海岸線

3・4・201(16) 池が丘石浦線

	被災市街地復興推進地域 (変更前)
	被災市街地復興推進地域 (変更後)

凡 例	
	行政界
	都市計画区域
	市街化区域
	第一種低層住居専用地域 (80/60)
	第一種中高層住居専用地域 (200/60)
	第二種中高層住居専用地域 (200/60)
	第一種住居地域 (200/60)
	第二種住居地域 (200/60)
	商業地域 (400/80)
	準工業地域 (200/60)
	工業地域 (200/60)
	都市計画道路
	公園
	供給処理施設等
	土地区画整理区域
	一団地の津波防災拠点市街地形成施設
	臨港地区
	上段容積率 (%)
	下段建ぺい率 (%)

1:10,000

