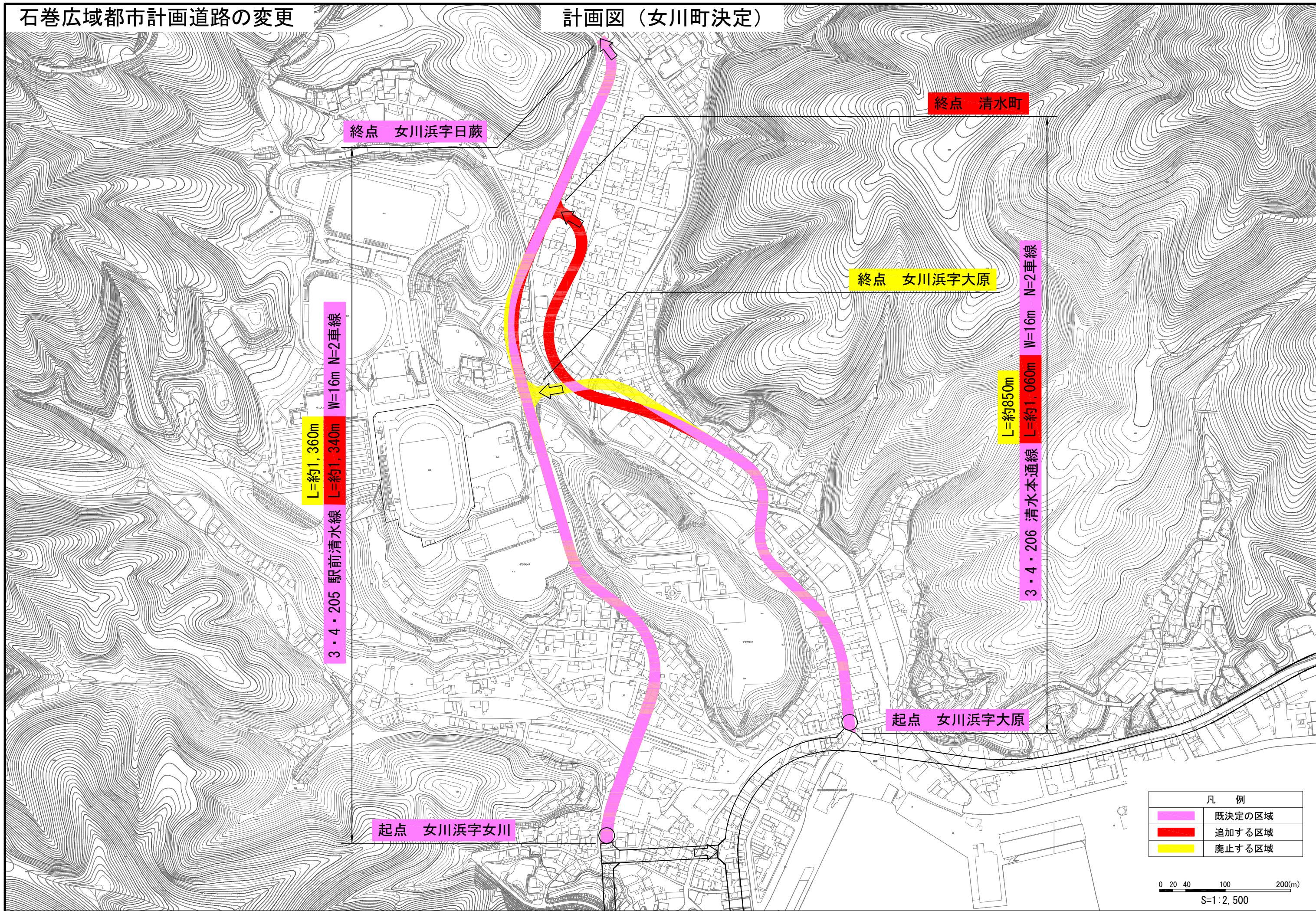


# 石巻広域都市計画道路の変更

## 計画図 (女川町決定)



終点 女川浜字日蔵

終点 清水町

終点 女川浜字大原

L=約1,360m  
W=16m N=2車線  
3・4・205 駅前清水線

L=約850m  
W=16m N=2車線  
3・4・206 清水本通線

起点 女川浜字大原

起点 女川浜字女川

凡 例	
	既定の区域
	追加する区域
	廃止する区域

0 20 40 100 200(m)  
S=1:2,500