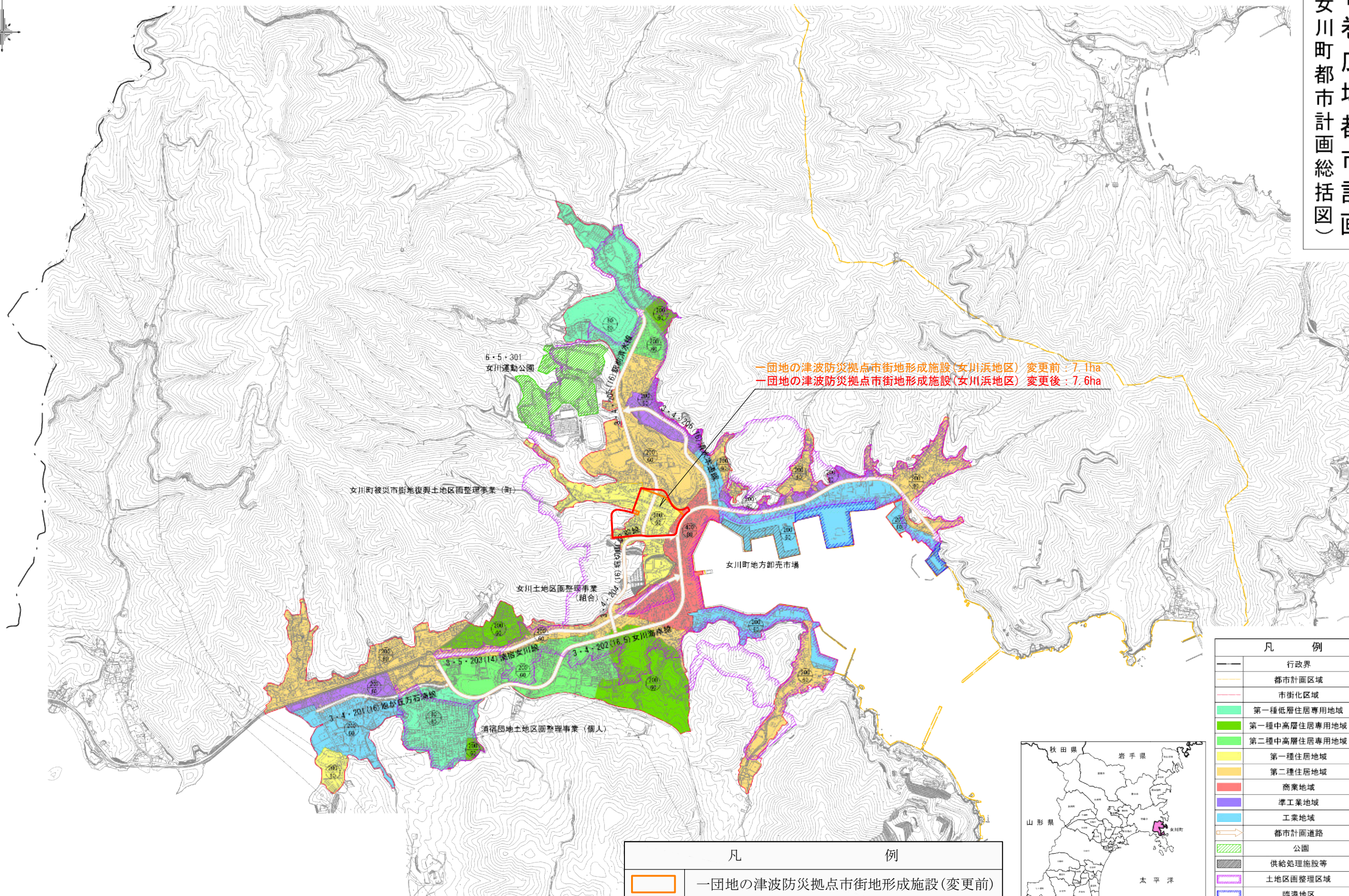


一団地の津波防災拠点市街地形成施設 総括図

石巻広域都市計画
(女川町都市計画総括図)

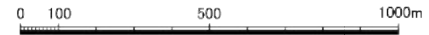


一団地の津波防災拠点市街地形成施設(女川浜地区) 変更前: 7.1ha
一団地の津波防災拠点市街地形成施設(女川浜地区) 変更後: 7.6ha

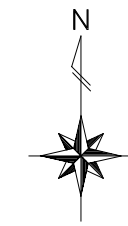
凡 例	
	行政界
	都市計画区域
	市街化区域
	第一種低層住居専用地域
	第一種中高層住居専用地域
	第二種中高層住居専用地域
	第一種住居地域
	第二種住居地域
	商業地域
	準工業地域
	工業地域
	都市計画道路
	公園
	供給処理施設等
	土地区画整理区域
	臨港地区
	上段容積率 (%)
	下段建ぺい率 (%)

凡 例	
	一団地の津波防災拠点市街地形成施設(変更前)
	一団地の津波防災拠点市街地形成施設(変更後)

1:20,000

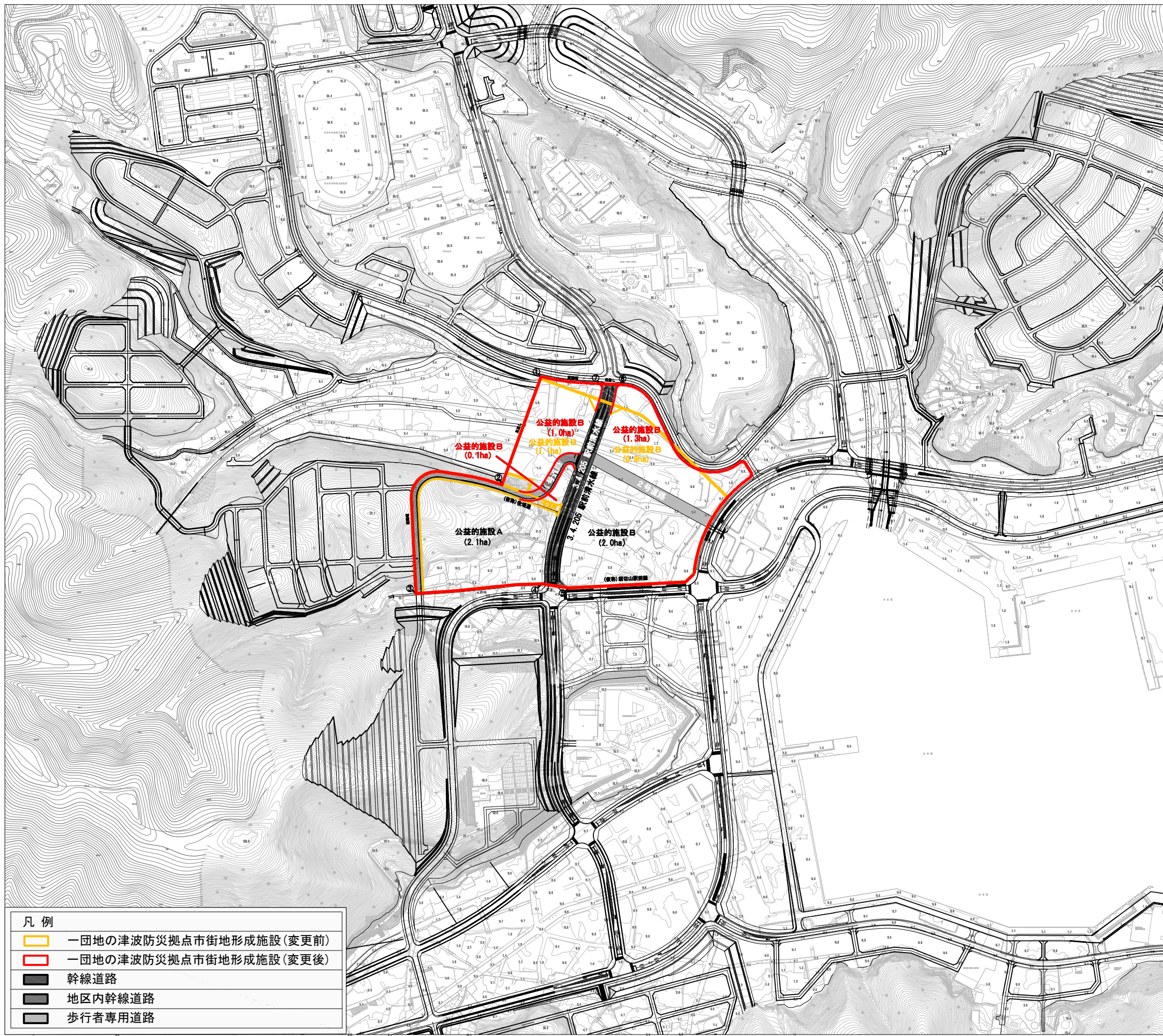


石巻広域都市計画 一団地の津波防災拠点市街地形成施設(7.6ha) 計画図



変更後 (7.6ha)

変更前 (7.1ha)



- 凡例
- 一団地の津波防災拠点市街地形成施設(変更前)
 - 一団地の津波防災拠点市街地形成施設(変更後)
 - 幹線道路
 - 地区内幹線道路
 - 歩行者専用道路

番号	境界の説明
①～②	見通し
②～③	道路端(道路含む)
③～④	水路端(水路含まず)
④～⑤	見通し
⑤～⑥	道路端(道路含まず)
⑥～⑦	見通し
⑦～①	道路端(道路含まず)

