



石巻広域都市計画道路の変更（宮城県決定）計画図
3.4.202 女川海岸線（1/2）

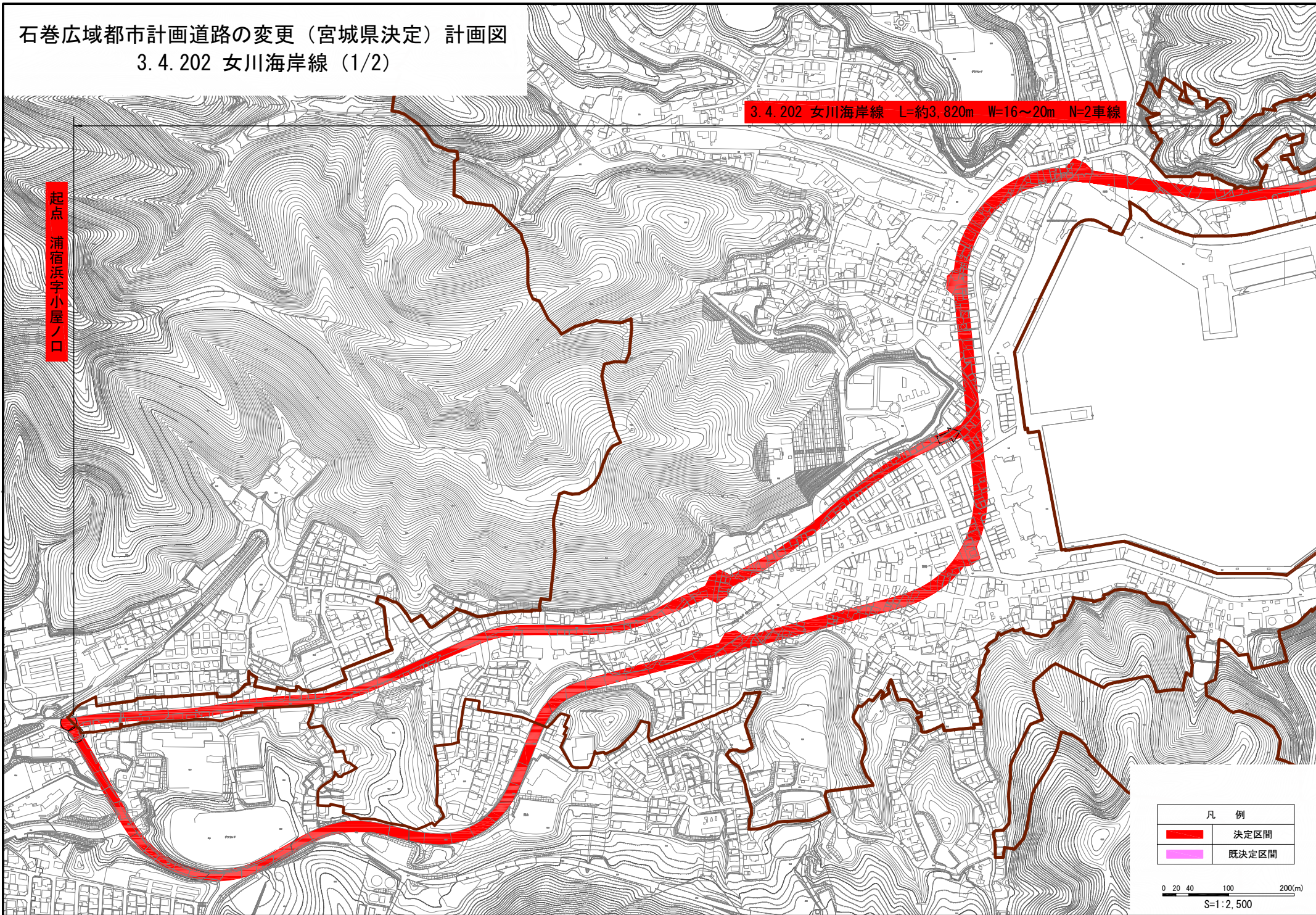
3.4.202 女川海岸線 L=約3,820m W=16~20m N=2車線

起点
浦宿浜字小屋ノ口

凡 例	
	決定区間
	既決定区間

0 20 40 100 200(m)

S=1:2,500



石巻広域都市計画道路の変更（宮城県決定）計画図

3.4.202 女川海岸線（2/2）

3.4.202 女川海岸線 L=約3,820m W=16~20m N=2車線

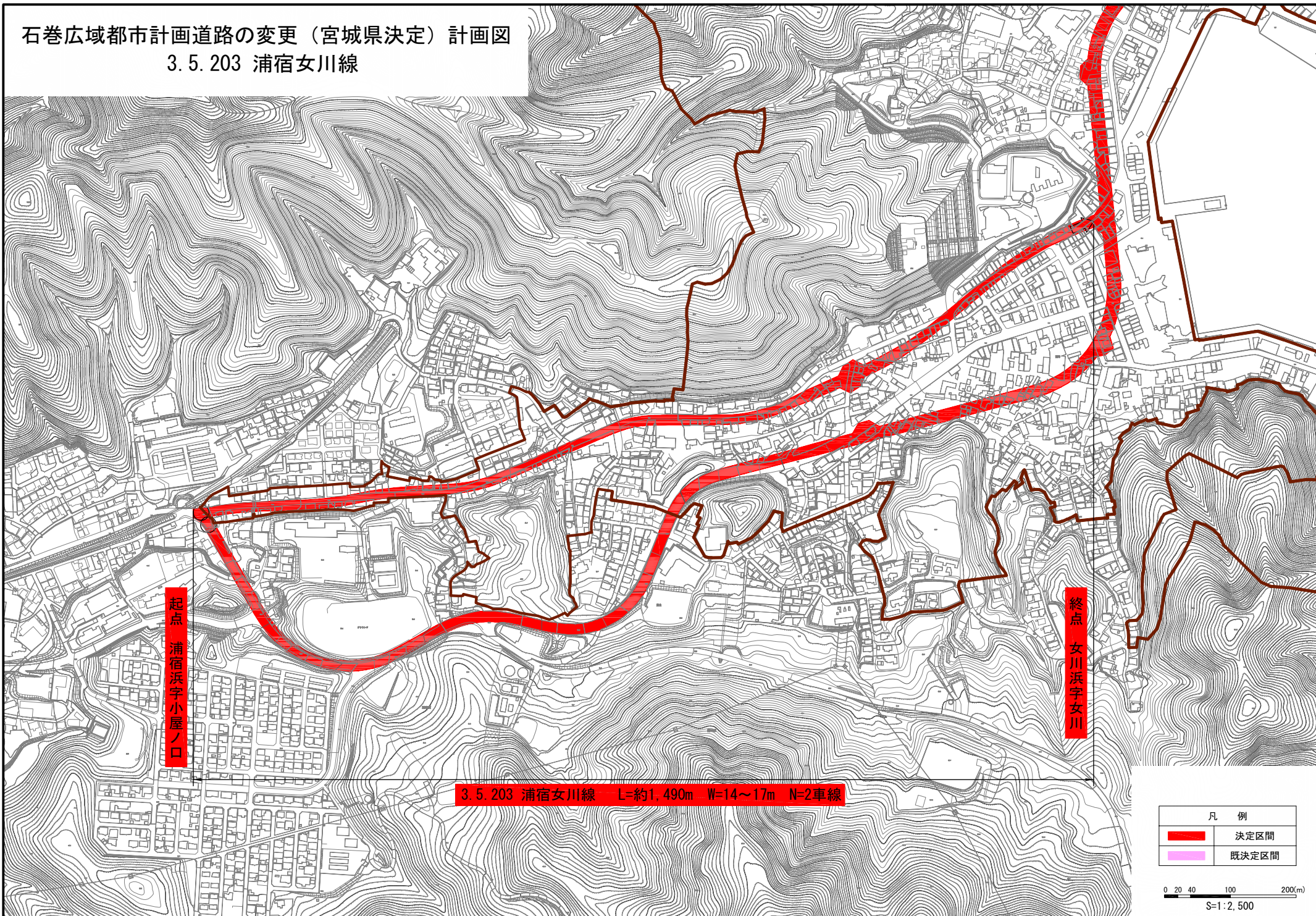
終点
女川海岸線

凡 例	
	決定区間
	既決定区間

0 20 40 100 200(m)

S=1:2,500



石巻広域都市計画道路の変更（宮城県決定）計画図
3.5.203 浦宿女川線



起点
浦宿浜字小屋ノ口

終点
女川浜字女川

3.5.203 浦宿女川線 L=約1,490m W=14~17m N=2車線

凡 例	
	決定区間
	既決定区間

0 20 40 100 200(m)
S=1:2,500