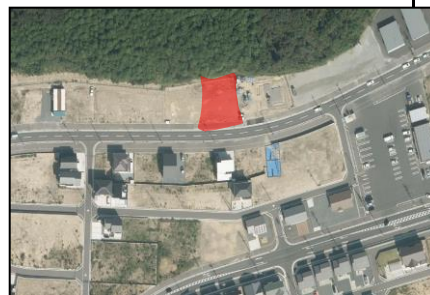
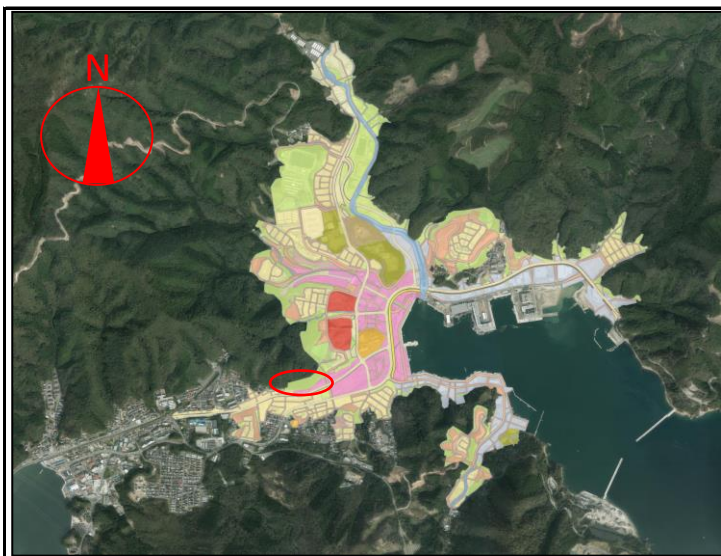


女川町 町有地分譲（貸付）地情報

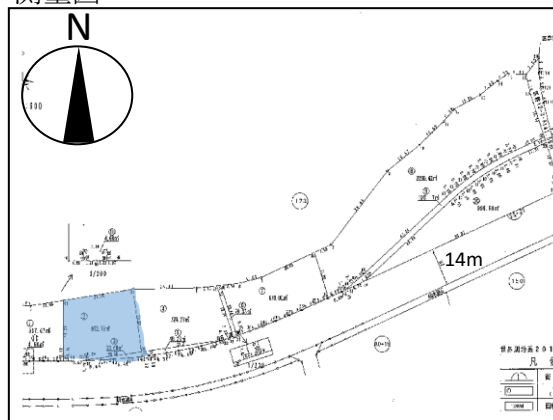
面積	686.43㎡	分譲価格	17,298,036円	
	(207.6 坪)			
地目	宅地	貸付料(年)	建物を建築する土地 691,921円	建物を建築しない土地 934,093円
物件の所在地		牡鹿郡女川町鷺浜字堀切山109-13、-14		



現場写真



測量図



物件番号	SG 31-2
都市計画	都市計画区域内
用途地域	第二種住居地域
容積率	200%
建蔽率	60%
建築物の高さの限度	指定なし
高度地区の指定	指定なし
法54条外壁後退	指定なし
防火指定	指定なし
法22条第1項区域指定	有
災害危険区域	非浸水想定区域
接面道路種別	法第42項第1項第1号道路
供給処理施設等	電気 敷地付近供給架線有 公営水道 敷地内引込可 (接面道路配管有) 公営下水 敷地内引込可 (流域公共下水道) 雨水 分流 (道路側溝接続) 都市ガス 敷地内引込無 (接面道路配管無)、LPガス使用
引渡し要件	売却、または賃貸借・更地渡し
その他	敷地の一部 (109-14) に公共下水道管路に伴う区分地上権 (23.68㎡) が存在します。

〒986-2265 宮城県牡鹿郡女川町女川一丁目1番地1

女川町役場 企画課 定住・土地利用係

TEL 0225-54-3131 (内線233)

FAX 0225-54-5483