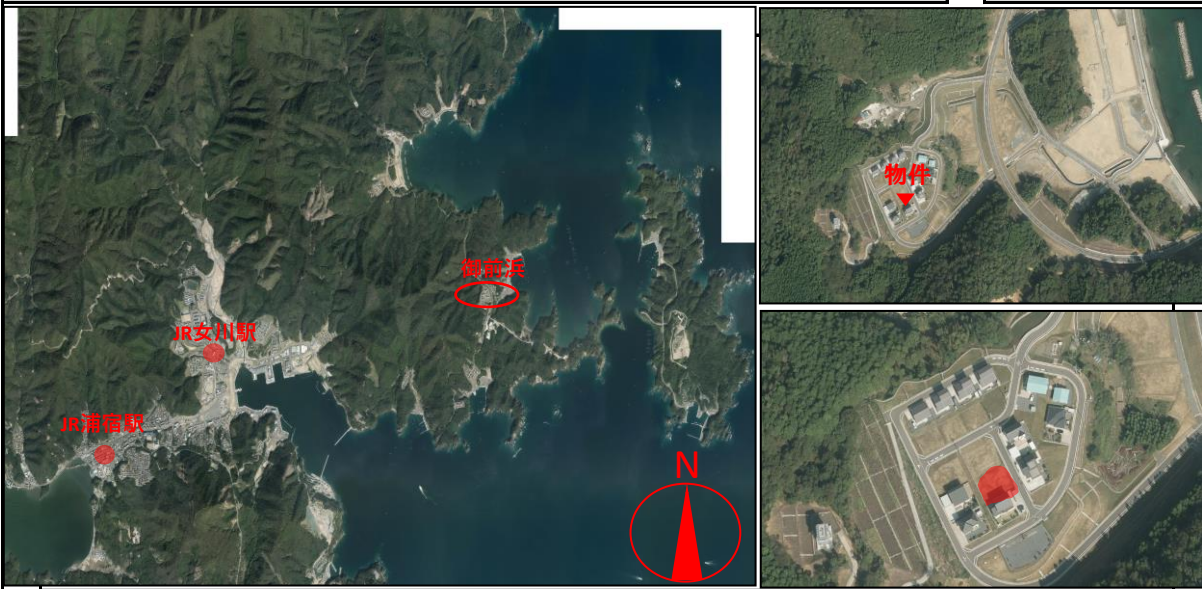


女川町 町有地分譲 (貸付) 地情報

面積	329.88㎡	分譲価格	1,682,388円
	(99.7 坪)		
地目	宅地	貸付料(年)	-
物件の所在地		牡鹿郡女川町御前浜字大原道8-7	



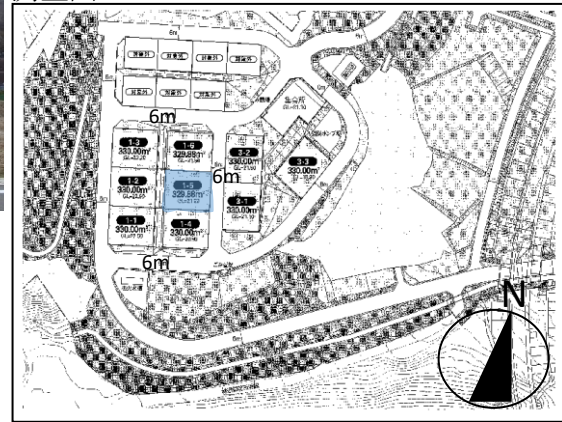
物件番号	御前浜 1 - 5
都市計画	都市計画区域外
用途地域	-
容積率	200%
建蔽率	60%
建築物の高さの限度	13m
高度地区の指定	指定なし
法54条外壁後退	指定なし
防火指定	指定なし
法22条第1項区域指定	有
災害危険区域	非浸水想定区域
接面道路種別	法第42項第1項第1号道路
供給処理施設等	電 気 敷地付近供給架線有 公営水道 引込有 (φ20mm) 公営下水 敷地内引込有 (合併浄化槽) 雨 水 分 流 (道路側溝接続) 都市ガス 敷地内引込無 (接面道路配管無)、 L P ガス使用
引渡し要件	売却・更地渡し
その他	国土交通省東北地方整備局所管基金案件のため 財産処分手続き (処理期間約2~3か月)を要 す。

法令に基づく制限

現場写真



測量図



〒986-2265 宮城県牡鹿郡女川町女川一丁目1番地1
女川町役場 企画課 定住・土地利用係
 TEL 0225-54-3131 (内線233)
 FAX 0225-54-5483