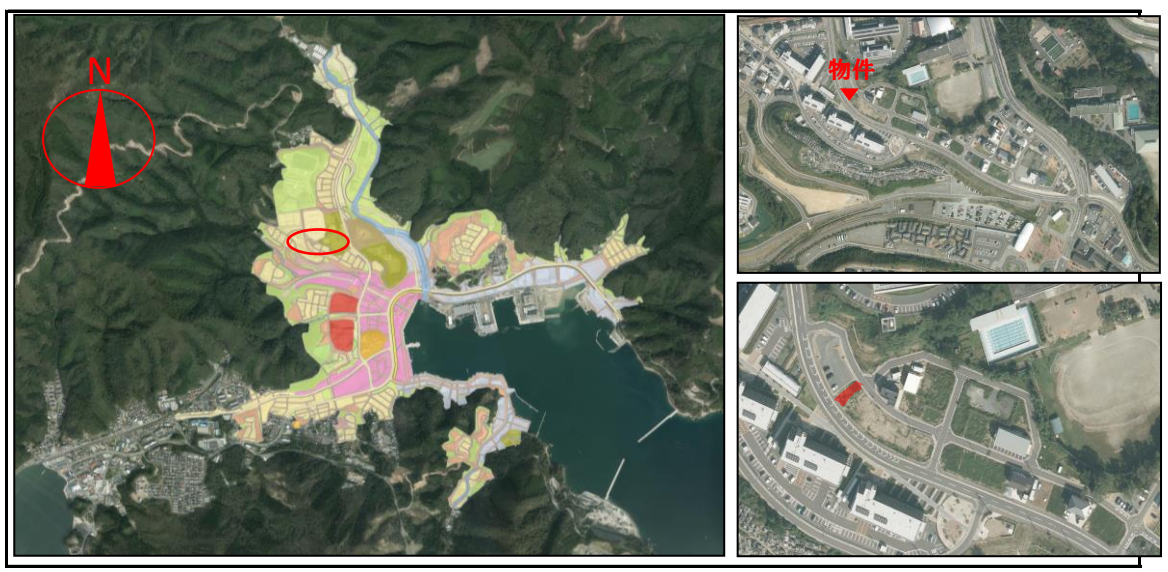


女川町 町有地分譲（貸付）地情報

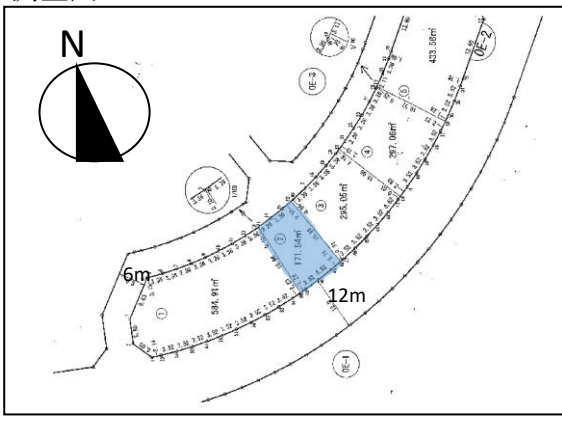
面積	171.54㎡ (51.8 坪)	分譲価格	3,825,342円	
地目	宅地	貸付料(年)	建物を建築する土地 153,013円	建物を建築しない土地 206,568円
物件の所在地		牡鹿郡女川町大原11-4,11-5		



現場写真



測量図



物件番号	OE 2-2	
法令に基づく制限	都市計画	都市計画区域内
	用途地域	第二種住居地域
	容積率	200%
	建蔽率	60%
	建築物の高さの限度	指定なし
	高度地区の指定	指定なし
	法54条外壁後退	指定なし
	防火指定	指定なし
	法22条第1項区域指定	有
	災害危険区域	非浸水想定区域
接面道路種別	法第42項第1項第1号道路	
供給処理施設等	電 気 敷地付近供給架線有 公営水道 敷地内引込有 (φ20mm) 公営下水 敷地内引込有 (流域公共下水道) 雨 水 分 流 (道路側溝接続) 都市ガス 敷地内引込無 (接面道路配管無)、 L Pガス使用	
引渡し要件	売却、または賃貸借・更地渡し	
その他		

〒986-2265 宮城県牡鹿郡女川町女川一丁目1番地1
 女川町役場 企画課 定住・土地利用係
 TEL 0225-54-3131 (内線233)
 FAX 0225-54-5483