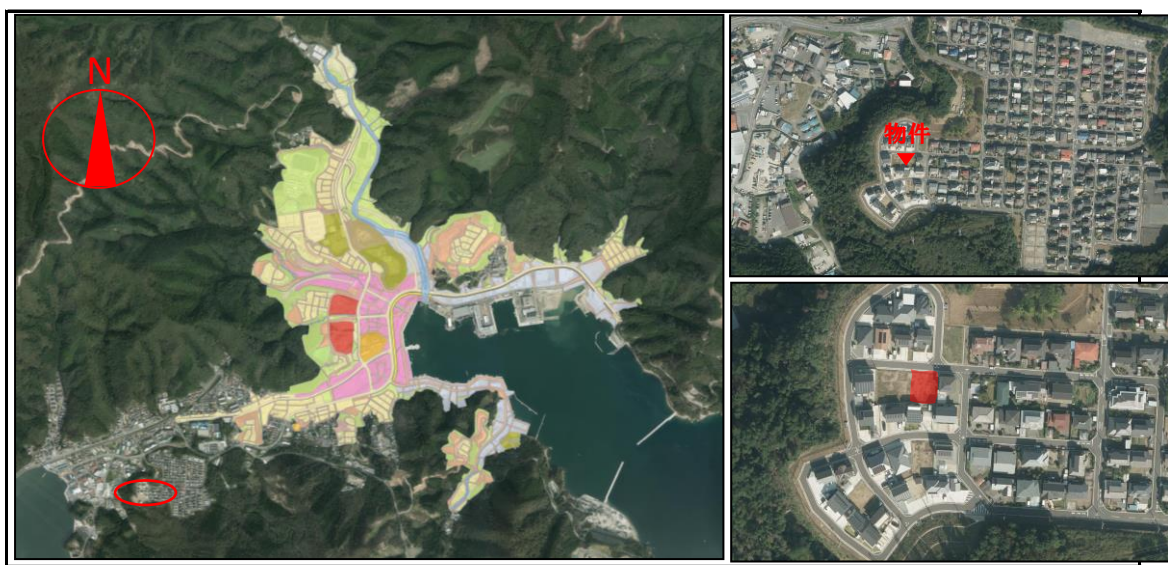


# 女川町 町有地分譲（貸付）地情報

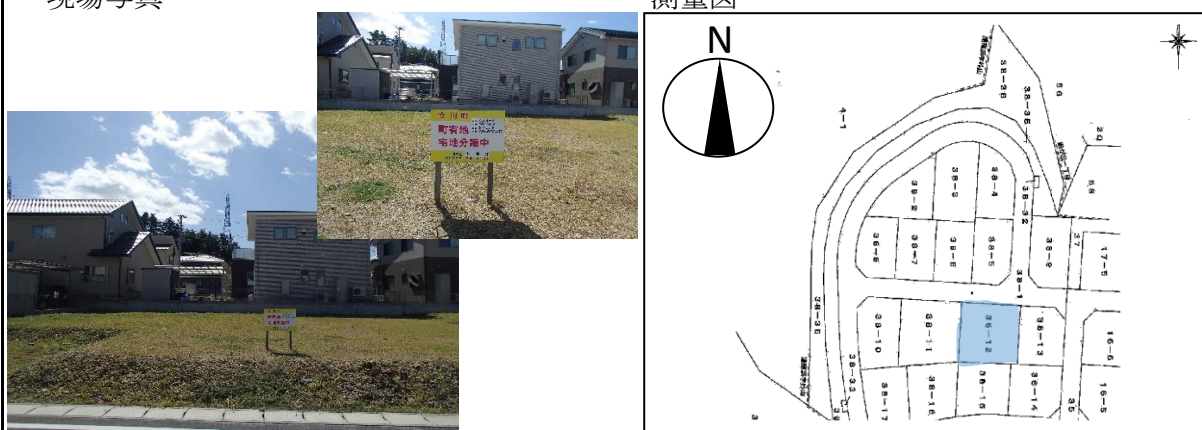
面積	352.66㎡	分譲価格	7,546,924円
	( 106.6 坪 )		
地目	宅地	貸付料(年)	-
物件の所在地		牡鹿郡女川町旭が丘二丁目38-12	



物件番号	AS 3-3
都市計画	都市計画区域内
用途地域	第二種低層住居専用地域
容積率	80%
建蔽率	60%
建築物の高さの限度	10m
高度地区の指定	指定なし
法54条外壁後退	1m
防火指定	指定なし
法22条第1項区域指定	有
災害危険区域	非浸水想定区域
接面道路種別	法第42項第1項第1号道路
供給処理施設等	電 気 敷地付近供給架線有 公営水道 敷地内引込有 (φ20mm) 公営下水 敷地内引込有 (流域公共下水道) 雨 水 分 流 (道路側溝接続) 都市ガス 敷地内引込無 (接面道路配管無)、 L P ガス使用
引渡し要件	売却・更地渡し
その他	1 電力供給施設 (電柱1本) 2 国土交通省東北地方整備局所管基金案件のため財産処分手続き (処理期間約2~3か月) を要す。

現場写真

測量図



〒986-2265 宮城県牡鹿郡女川町女川一丁目1番地1  
**女川町役場 企画課 定住・土地利用係**  
 TEL 0225-54-3131 (内線233)  
 FAX 0225-54-5483