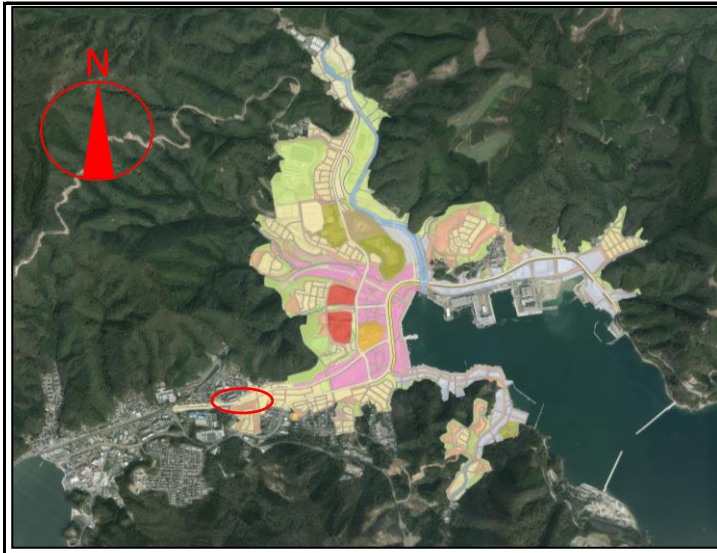


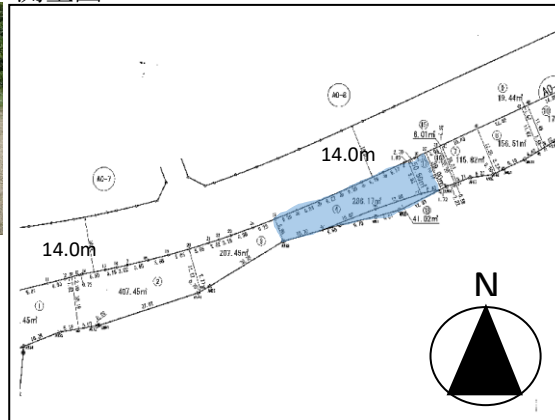
女川町 町有地分譲（貸付）地情報

面積	377.69㎡	分譲価格	5,174,353円	
	(114.2 坪)			
地目	宅地	貸付料(年)	建物を建築する土地 206,974円	建物を建築しない土地 279,415円
物件の所在地		牡鹿郡女川町鷲神浜字荒立202-8、9、10		



現場写真

測量図



物件番号	AO 3-4	
法令に基づく制限	都市計画	都市計画区域内
	用途地域	第二種住居地域
	容積率	200%
	建蔽率	60%
	建築物の高さの限度	指定なし
	高度地区の指定	指定なし
	法54条外壁後退	指定なし
	防火指定	指定なし
	法22条第1項区域指定	有
	災害危険区域	非浸水想定区域
接面道路種別	法第42項第1項第1号道路	
供給処理施設等	電 気 敷地付近供給架線有 公営水道 敷地内引込可 (取出無) 公営下水 敷地内引込可 (流域公共下水道) 雨 水 分 流 (道路側溝接続可) 都市ガス 敷地内引込無 (接面道路配管無)、 L P ガス使用	
引渡し要件	売却、または賃貸借・更地渡し	
その他		

〒986-2265 宮城県牡鹿郡女川町女川一丁目1番地1

女川町役場 企画課 定住・土地利用係

TEL 0225-54-3131 (内線233)

FAX 0225-54-5483