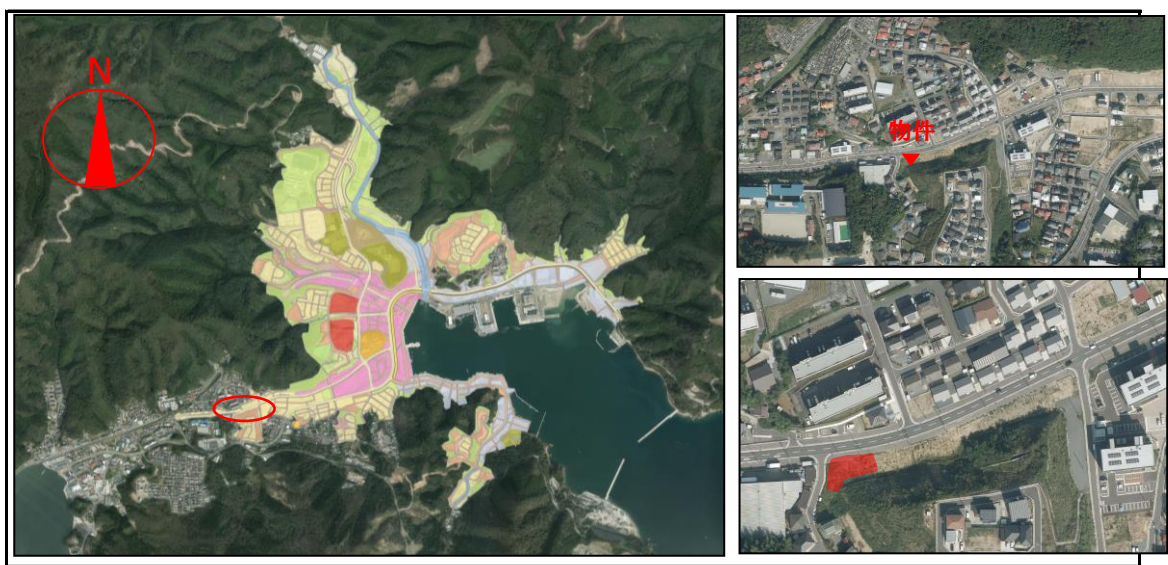


女川町 町有地分譲（貸付）地情報

面積	407.45㎡	分譲価格	7,415,590円	
	(123.2 坪)			
地目	宅地	貸付料(年)	296,623円	400,441円
物件の所在地		牡鹿郡女川町鷲神浜字荒立202-13		

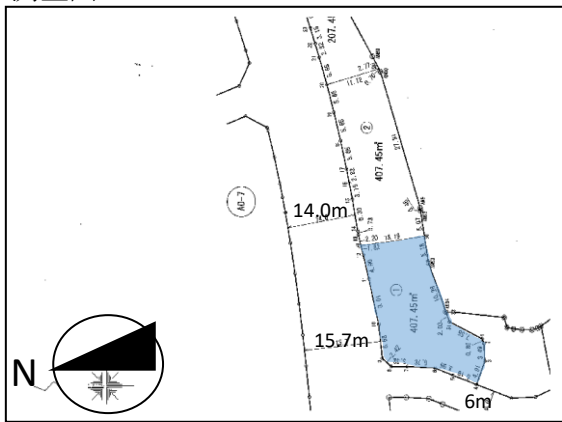


物件番号	AO 3-1	
法令に基づく制限	都市計画	都市計画区域内
	用途地域	第二種住居地域
	容積率	200%
	建蔽率	60%
	建築物の高さの限度	指定なし
	高度地区の指定	指定なし
	法54条外壁後退	指定なし
	防火指定	指定なし
	法22条第1項区域指定	有
	災害危険区域	非浸水想定区域
接面道路種別	法第42項第1項第1号道路	
供給処理施設等	電 気 敷地付近供給架線有 公営水道 敷地内引込有 (φ20mm) 公営下水 敷地内引込有 (流域公共下水道) 雨 水 分 流 (道路側溝接続) 都市ガス 敷地内引込無 (接面道路配管無)、 L Pガス使用	
引渡し要件	売却、または賃貸借・更地渡し	
その他	通信供給施設 (電柱1本)	

現場写真



測量図



〒986-2265 宮城県牡鹿郡女川町女川一丁目1番地1
女川町役場 企画課 定住・土地利用係
 TEL 0225-54-3131 (内線233)
 FAX 0225-54-5483