

商業・工業用地



伊勢工業団地	準工業
	建ぺい率60% 容積率200%



①	女川町伊勢2-1
2435.18㎡ (736.6坪)	33,849,002円
(貸A) 1,353,960円/年	(貸B) 1,827,846円/年

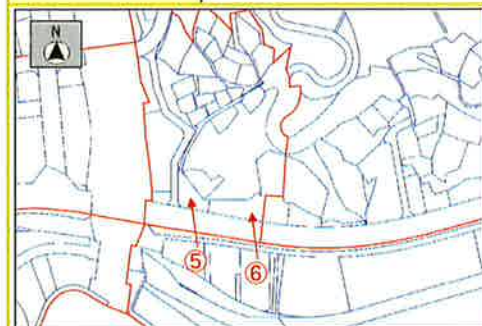
所在地番	
地積	分譲価格
年額賃料 (建物所有目的)	年額賃料 (建物所有目的以外)

すい道商業団地	近隣商業
	建ぺい率80% 容積率200%



①	女川町大原23-2
1509.33㎡ (456.6坪)	24,149,280円
(貸A) 965,971円/年	(貸B) 1,304,061円/年
②	女川町大原23-1
2460.76㎡ (744.4坪)	46,508,364円
(貸A) 1,860,334円/年	(貸B) 2,511,451円/年

宮ヶ崎工業団地	準工業
	建ぺい率60% 容積率200%



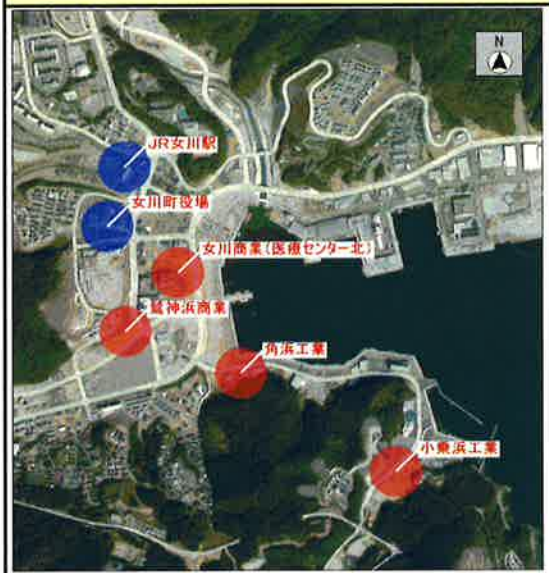
①	女川町宮ヶ崎字川尻102-1
491.01㎡ (148.5坪)	7,463,352円
(貸A) 298,534円/年	(貸B) 403,021円/年
②	女川町宮ヶ崎字川尻102-2
709.40㎡ (214.6坪)	10,782,880円
(貸A) 431,315円/年	(貸B) 582,275円/年

宮ヶ崎工業団地	準工業
	建ぺい率60% 容積率200%



①	女川町宮ヶ崎字宮ヶ崎203	③	女川町石浜字高森208-3
404.60㎡ (122.4坪)	5,988,080円	156.17㎡ (47.2坪)	1,352,432円
(貸A) 239,523円/年	(貸B) 323,356円/年	(貸A) 54,097円/年	(貸B) 73,031円/年
②	女川町石浜字高森205-2	④	女川町石浜字高森211-5
138.81㎡ (42.0坪)	1,297,873円	451.50㎡ (136.6坪)	7,178,850円
(貸A) 51,914円/年	(貸B) 70,085円/年	(貸A) 287,154円/年	(貸B) 387,657円/年

商業・工業用地



商業	
女川商業団地(医療センター北)	
建ぺい率80% 容積率400%	
①	女川町鷺神浜字堀切山107-12
554.74㎡ (167.8坪)	15,088,928円
(貸A)603,557円/年	(貸B)814,802円/年

所在地番	
地積	分譲価格
年額賃料(建物所有目的)	年額賃料(建物所有目的以外)

角浜工業団地	
工業	
建ぺい率60% 容積率200%	
①	女川町鷺神二丁目7-4
1,596.14㎡ (482.8坪)	22,984,416円
(貸A)919,376円/年	(貸B)1,241,158円/年
②	女川町鷺神二丁目1
1,322.60㎡ (400.1坪)	21,558,380円
(貸A)862,335円/年	(貸B)1,164,152円/年
③	女川町鷺神二丁目3-3
795.20㎡ (240.5坪)	11,928,000円
(貸A)477,120円/年	(貸B)644,112円/年

小乗浜工業団地	
準工業/工業(※1)	
建ぺい率60% 容積率200%	
①	女川町小乗二丁目14-1
1287.82㎡ (389.6坪)	14,423,584円
(貸A)576,943円/年	(貸B)778,873円/年
②	女川町小乗二丁目10-2
1688.88㎡ (510.9坪)	18,408,792円
(貸A)736,351円/年	(貸B)994,074円/年
③	女川町小乗二丁目6-2
346.76㎡ (104.9坪)	3,814,360円
(貸A)152,574円/年	(貸B)205,975円/年

①	女川町小乗二丁目14-1
1287.82㎡ (389.6坪)	14,423,584円
(貸A)576,943円/年	(貸B)778,873円/年
②	女川町小乗二丁目10-2
1688.88㎡ (510.9坪)	18,408,792円
(貸A)736,351円/年	(貸B)994,074円/年
③	女川町小乗二丁目6-2
346.76㎡ (104.9坪)	3,814,360円
(貸A)152,574円/年	(貸B)205,975円/年