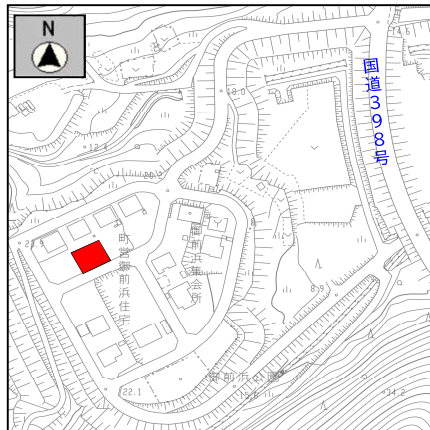


# 女川町 町有地分譲（貸付）地情報

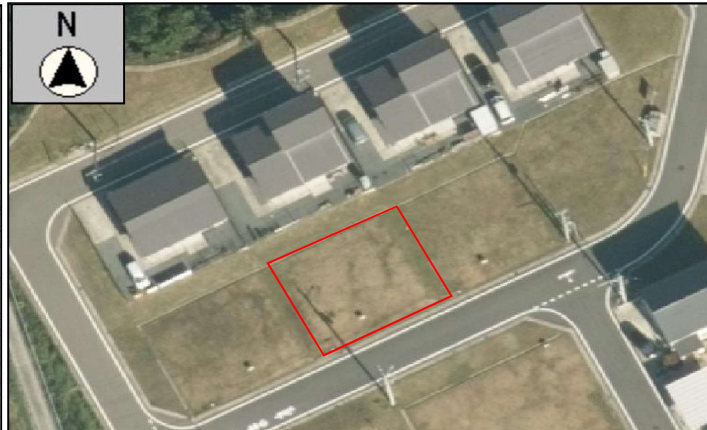
物件位置図



物件位置図(詳細)



現地写真



〒986-2265 宮城県牡鹿郡女川町女川一丁目1番地1

女川町役場 企画課 定住・土地利用係

TEL 0225-54-3131

FAX 0225-54-5483

物件番号	御前浜8-17
所在地番	牡鹿郡女川町御前浜字大原道8-17
分譲価格	1,010,412円
面積	198.12㎡ (59.9坪)
用途	住宅用地 (防集宅地)
都市計画	都市計画区域外
用途地域	-
容積率	-
建蔽率	-
接道状況	公道 南側 幅員6m
建築物の高さの限度	-
法54条外壁後退	-
法22条第1項区域指定	有
供給処理施設等	上水 敷地内引込有 (φ20mm) 下水 敷地内引込有 (流域公共下水道) 雨水 敷地内引込有 (道路側溝接続) ガス 敷地内引込無 (プロパンガス)
引渡し要件	売却・更地渡し
その他	防集宅地のため、国への財産処分手続きに2～3か月ほどかかります。