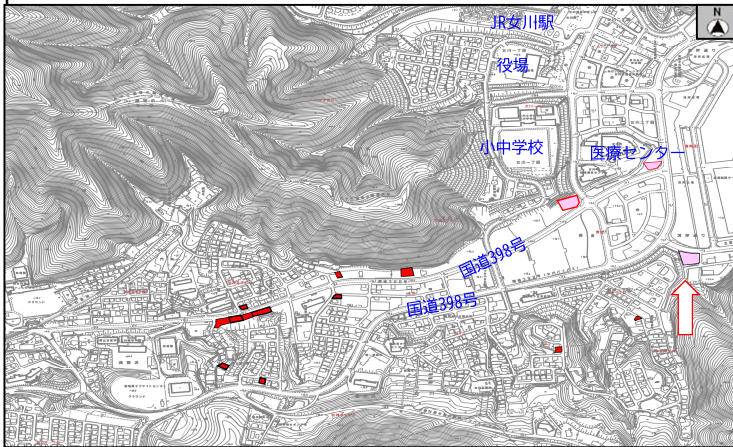
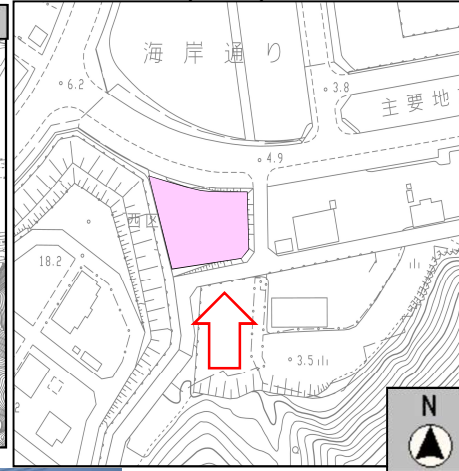


女川町 町有地分譲（貸付）地情報

物件位置図



物件位置図(詳細)



現地写真



〒986-2265 宮城県牡鹿郡女川町女川一丁目1番地1

女川町役場 企画課 定住・土地利用係

TEL 0225-54-3131

FAX 0225-54-5483

※ 宅地によって利用制限やその他法令上の規制がございます。詳細については担当までお問合せください。

物件番号	鷺神2-1	
所在地番	女川町鷺神二丁目1	
分譲価格	21,558,380円	
貸付価格 (年額)	建物所有目的利用	862,335円
	建物所有目的以外利用	1,164,152円
面積	1,322.60㎡ (400.1坪)	
用途	商業・工業用地	
都市計画	都市計画区域内	
用途地域	工業	
容積率	200%	
建蔽率	60%	
接道状況	公道 南側幅員6m/北側幅員1.6m (42条1項1号)	
建築物の高さの限度	なし	
法54条外壁後退	なし	
法22条第1項区域指定	有	
供給処理施設等	上水 敷地内引込有 (φ40mm) 下水 敷地内引込有 (流域公共下水道) 雨水 敷地内引込無 ガス 敷地内引込無 (プロパンガス)	
引渡し要件	売却・更地渡し	
その他	JR女川駅まで0.9km (徒歩約11分) 災害危険区域	