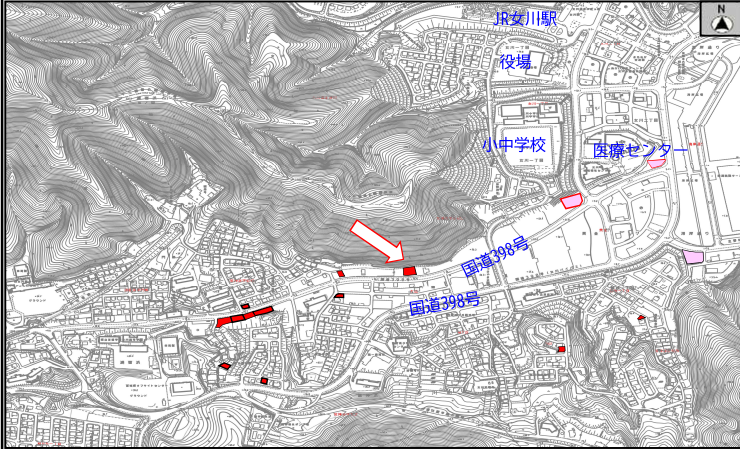
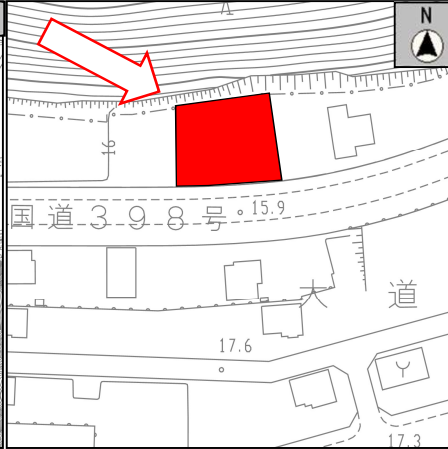


女川町 町有地分譲（貸付）地情報

物件位置図



物件位置図(詳細)



現地写真



〒986-2265 宮城県牡鹿郡女川町女川一丁目1番地1

女川町役場 企画課 定住・土地利用係

TEL 0225-54-3131

FAX 0225-54-5483

※ 宅地によって利用制限やその他法令上の規制がございます。詳細については担当までお問合せください。

宅地番号	堀切山109-13	
所在地番	牡鹿郡女川町鷲神浜字堀切山 109-13、109-14	
分譲価格	17,298,036円	
貸付価格 (年額)	建物所有目的利用	691,921円
	建物所有目的以外利用	934,093円
面積	686.43㎡ (207.6坪)	
用途	住宅・事業用地	
都市計画	都市計画区域内	
用途地域	第二種住居地域	
容積率	200%	
建蔽率	60%	
接道状況	公道 幅員南側10m (42条1項1号)	
建築物の高さの限度	なし	
法54条外壁後退	なし	
法22条第1項区域指定	有	
供給処理施設等	上水 敷地内引込無 下水 敷地内引込無 雨水 敷地内引込無 ガス 敷地内引込無 (プロパンガス)	
引渡し要件	売却・更地渡し	
その他	一部土砂災害特別警戒区域 (急傾斜地) JR女川駅まで1.2km (徒歩約15分) JR浦宿駅まで1.5km (徒歩約19分) 女川小・中学校まで1.0km (徒歩約17分)	