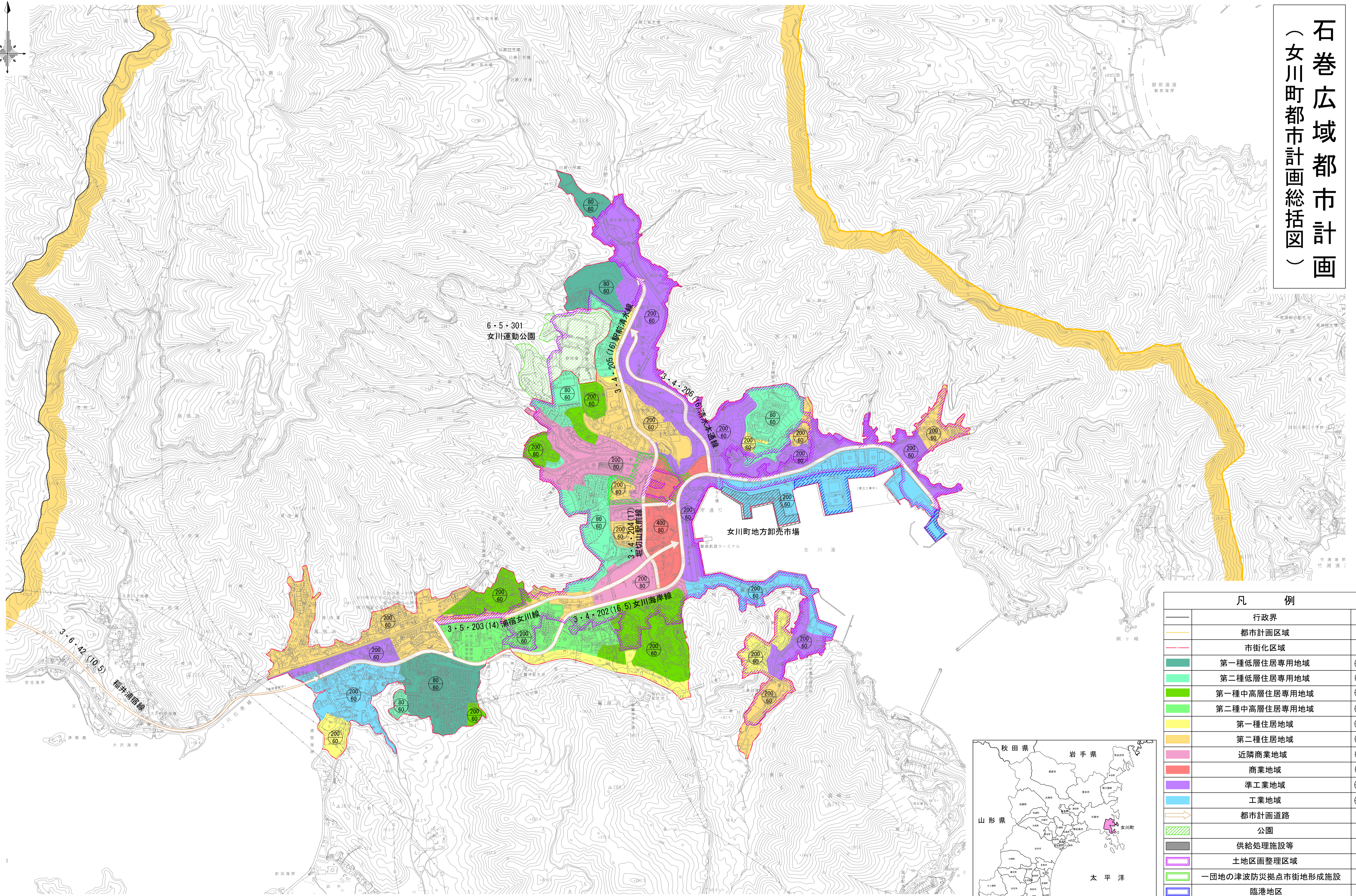
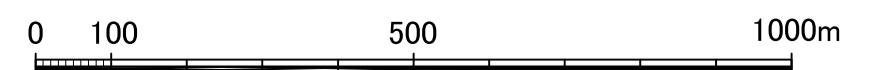


# 石巻広域都市計画 (女川町都市計画総括図)



S=1:10,000(A1) S=1:20,000(A3)



凡 例	
	行政界
	都市計画区域
	市街化区域
	第一種低層住居専用地域 (80/60)
	第二種低層住居専用地域 (80/60)
	第一種中高層住居専用地域 (200/60)
	第二種中高層住居専用地域 (200/60)
	第一種住居地域 (200/60)
	第二種住居地域 (200/60)
	近隣商業地域 (200/80)
	商業地域 (400/80)
	準工業地域 (200/80)
	工業地域 (200/80)
	都市計画道路
	公園
	供給処理施設等
	土地区画整理区域
	一団地の津波防災拠点市街地形成施設
	臨港地区
	上段容積率 (%)
	下段建蔽率 (%)

