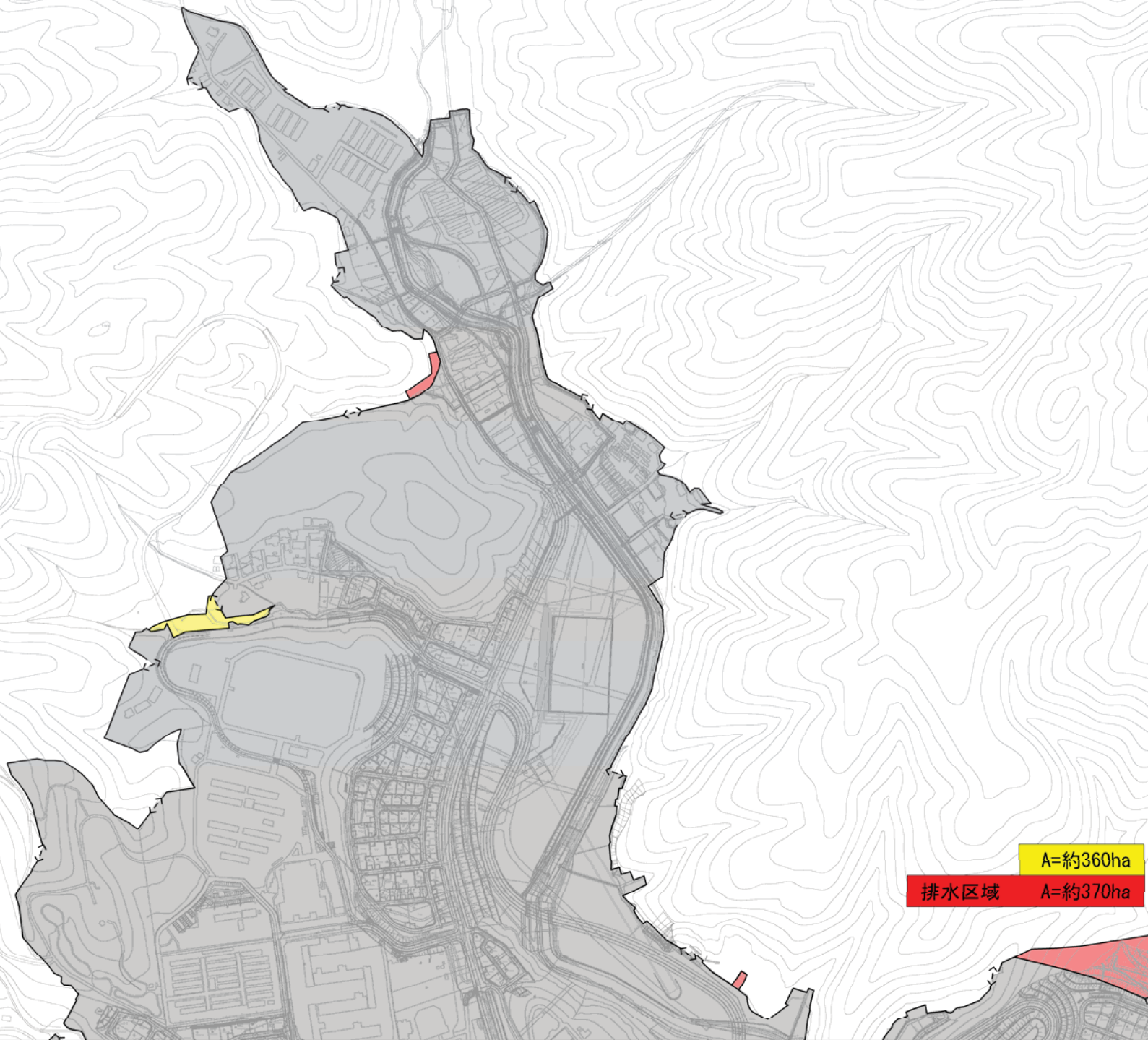
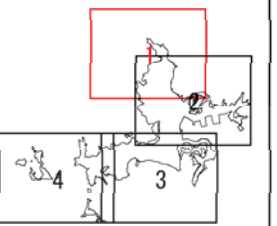


石巻広域都市計画下水道の変更(女川町決定)  
 女川町流域関連公共下水道(污水)計画図(1/4) S=1/2,500



凡 例	
	既決定区域
	追加する区域
	削除する区域

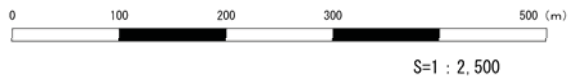
石巻広域都市計画下水道の変更(女川町決定)	
女川町流域関連公共下水道	
図名	計画図(污水)
縮尺	1/2,500 図面番号 1/4
宮城県女川町	

石巻広域都市計画下水道の変更(女川町決定)  
 女川町流域関連公共下水道(汚水)計画図(2/4) S=1/2,500

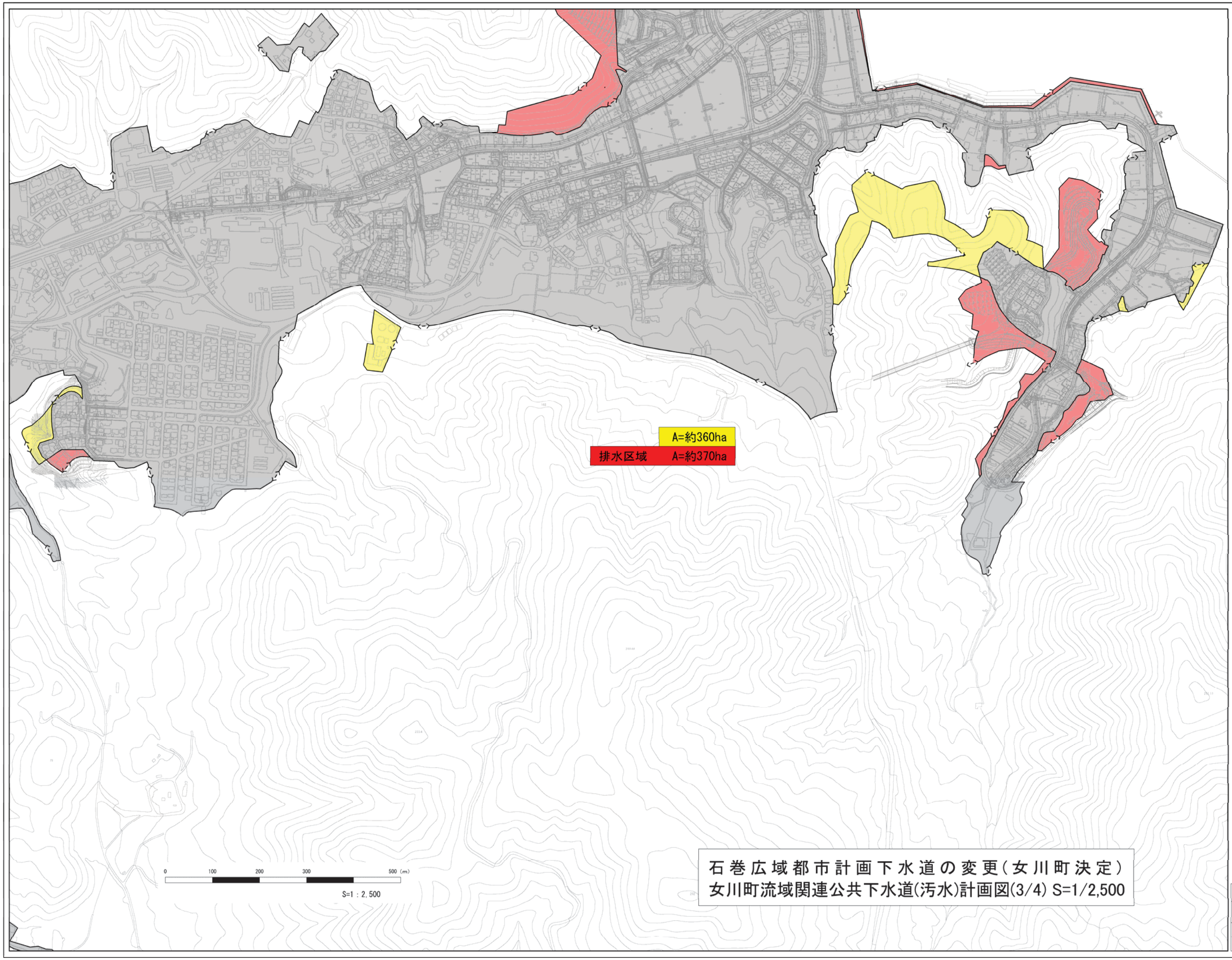


A=約360ha  
 排水区域 A=約370ha

凡 例	
	既決定区域
	追加する区域
	削除する区域



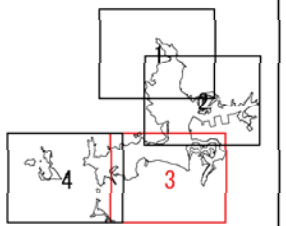
石巻広域都市計画下水道の変更(女川町決定)	
女川町流域関連公共下水道	
図名	計画図(汚水)
縮尺	1/2,500 図面番号 2/4
宮城県女川町	



A=約360ha  
排水区域 A=約370ha



石巻広域都市計画下水道の変更(女川町決定)  
女川町流域関連公共下水道(污水)計画図(3/4) S=1/2,500



凡 例	
	既決定区域
	追加する区域
	削除する区域

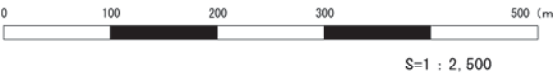
石巻広域都市計画下水道の変更(女川町決定)			
女川町流域関連公共下水道			
図 名	計 画 図 (汚水)	縮 尺	1/2,500
縮 尺	1/2,500	図面番号	3/4
宮 城 県 女 川 町			

石巻広域都市計画下水道の変更(女川町決定)  
 女川町流域関連公共下水道(污水)計画図(4/4) S=1/2,500



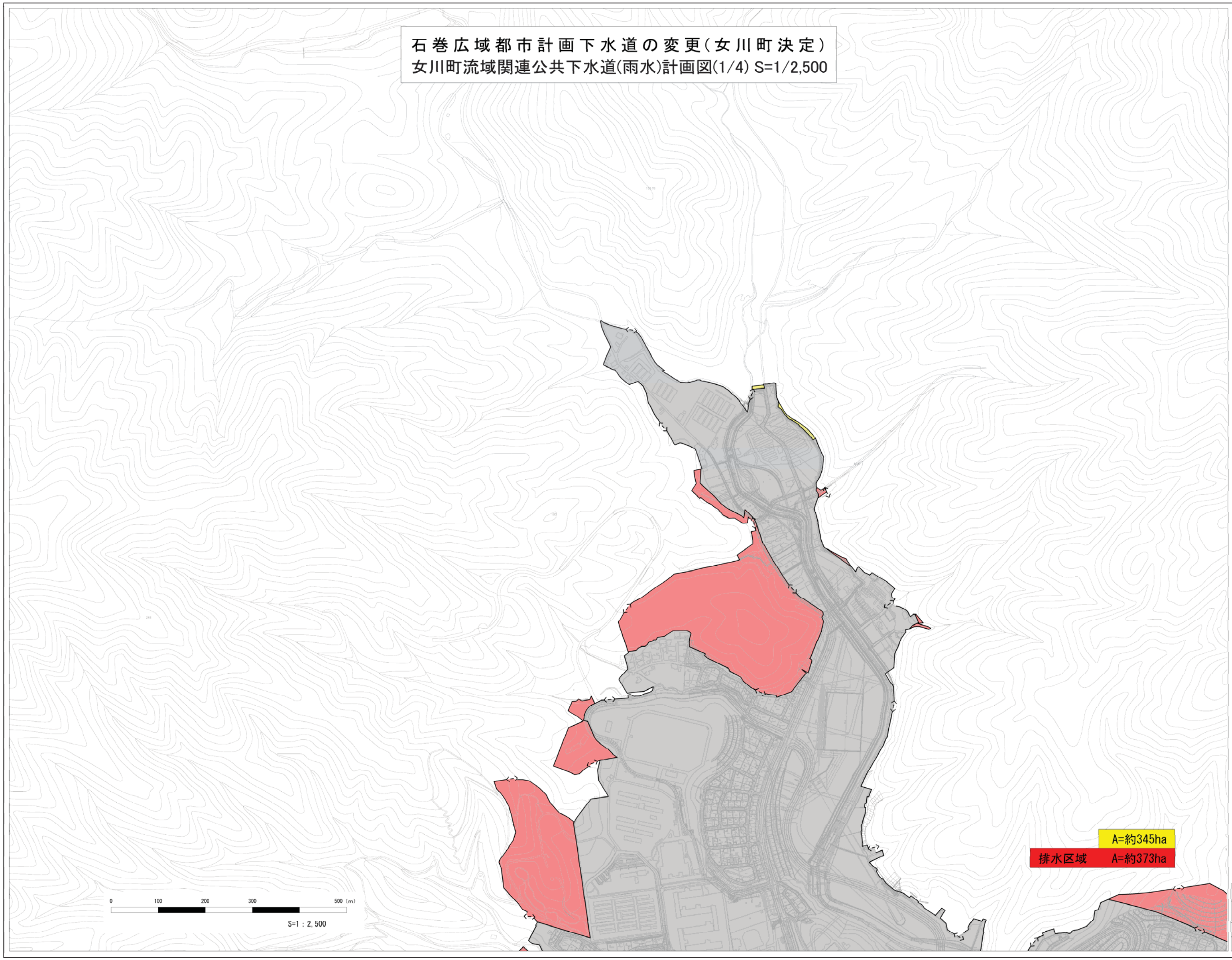
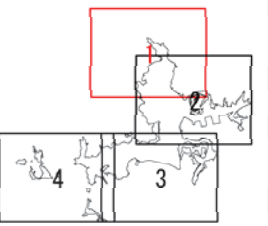
A=約360ha  
 排水区域 A=約370ha

凡 例	
	既定区域
	追加する区域
	削除する区域



石巻広域都市計画下水道の変更(女川町決定)	
女川町流域関連公共下水道	
図 名 称	計 画 図 (汚水)
縮 尺	1/2,500 図面番号 4/4
宮 城 県 女 川 町	

石巻広域都市計画下水道の変更(女川町決定)  
 女川町流域関連公共下水道(雨水)計画図(1/4) S=1/2,500

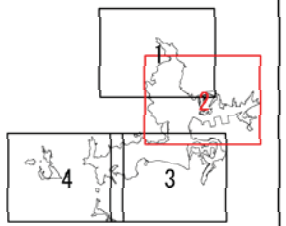


凡 例	
	既決定区域
	追加する区域
	削除する区域

A=約345ha  
 排水区域 A=約373ha

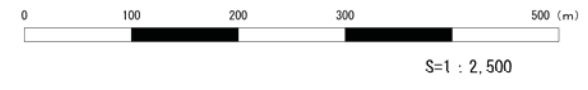
石巻広域都市計画下水道の変更(女川町決定) 女川町流域関連公共下水道			
図名	計画図(雨水)		
縮尺	1/2,500	図面番号	1/4
宮城県女川町			

石巻広域都市計画下水道の変更(女川町決定)  
 女川町流域関連公共下水道(雨水)計画図(2/4) S=1/2,500

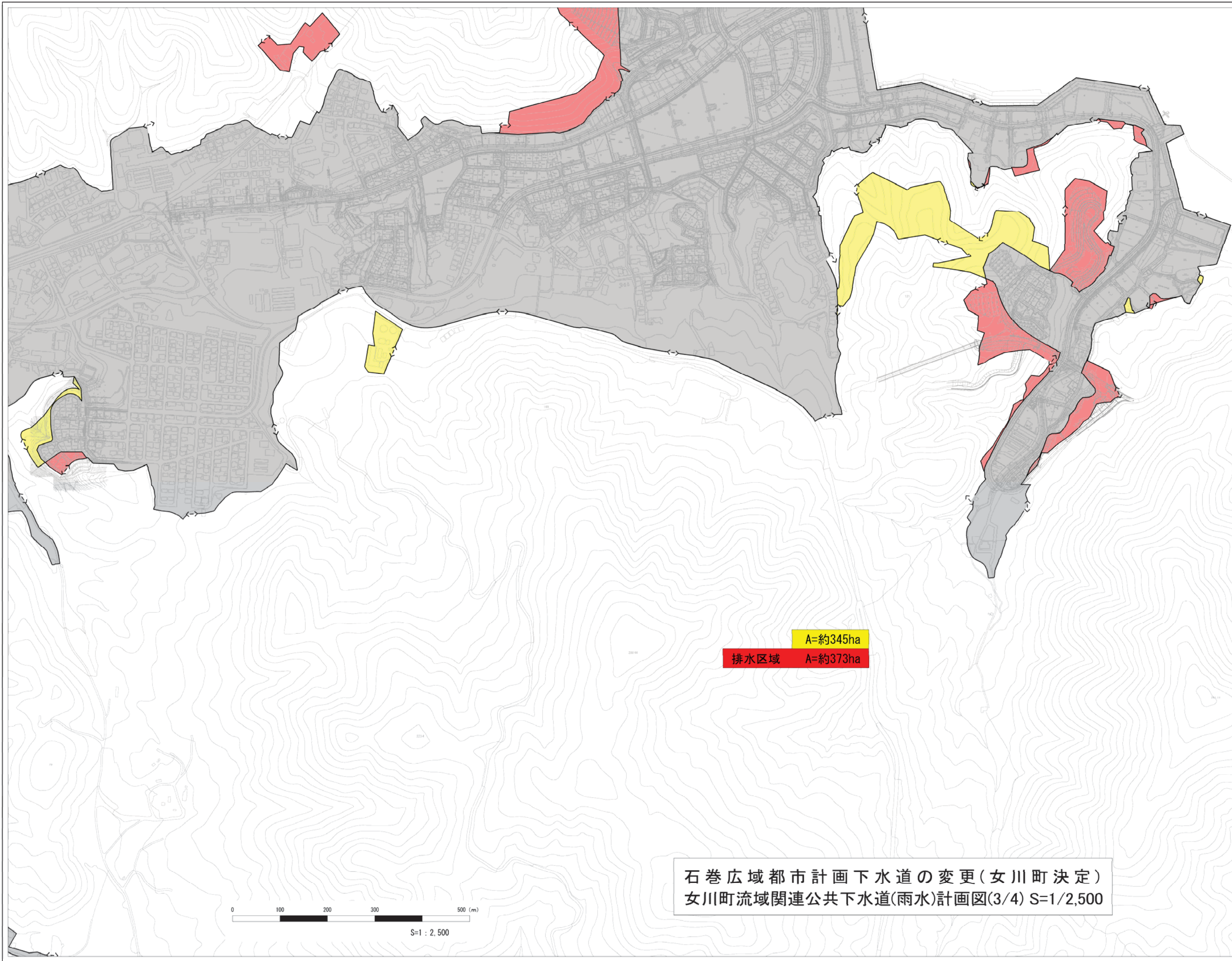


A=約345ha  
 排水区域 A=約373ha

凡 例	
	既定区域
	追加する区域
	削除する区域



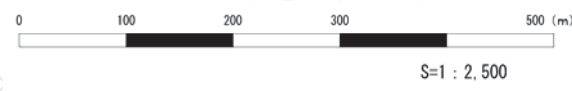
石巻広域都市計画下水道の変更(女川町決定)	
女川町流域関連公共下水道	
図 名	計 画 図 (雨水)
縮 尺	1/2,500 図面番号 2/4
宮 城 県 女 川 町	



排水区域 A=約373ha  
A=約345ha

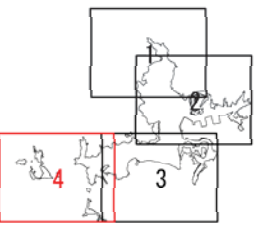
凡 例	
	既決定区域
	追加する区域
	削除する区域

石巻広域都市計画下水道の変更(女川町決定)  
女川町流域関連公共下水道(雨水)計画図(3/4) S=1/2,500



石巻広域都市計画下水道の変更(女川町決定)			
女川町流域関連公共下水道			
図名	計画図(雨水)		
縮尺	1/2,500	図面番号	3/4
宮城県女川町			

石巻広域都市計画下水道の変更(女川町決定)  
女川町流域関連公共下水道(雨水)計画図(4/4) S=1/2,500



A = 約130㎡

その他の施設(浦宿第一雨水ポンプ場) A = 約750㎡

その他の施設(安住雨水ポンプ場)

その他の施設(浦宿第二雨水ポンプ場・貯留施設)

A = 約345ha

排水区域 A = 約373ha

凡 例	
	既決定区域
	追加する区域
	削除する区域
	既決定区域
	追加する区域
	廃止する区域



S=1 : 2,500

石巻広域都市計画下水道の変更(女川町決定) 女川町流域関連公共下水道	
図 名	計 画 図 (雨水)
縮 尺	1/2,500 図面番号 4/4
宮 城 県 女 川 町	