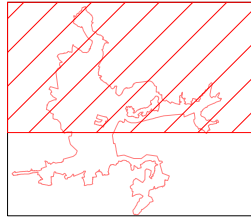


# 石巻広域都市計画 土地区画整理事業の変更 計画図(1/2)

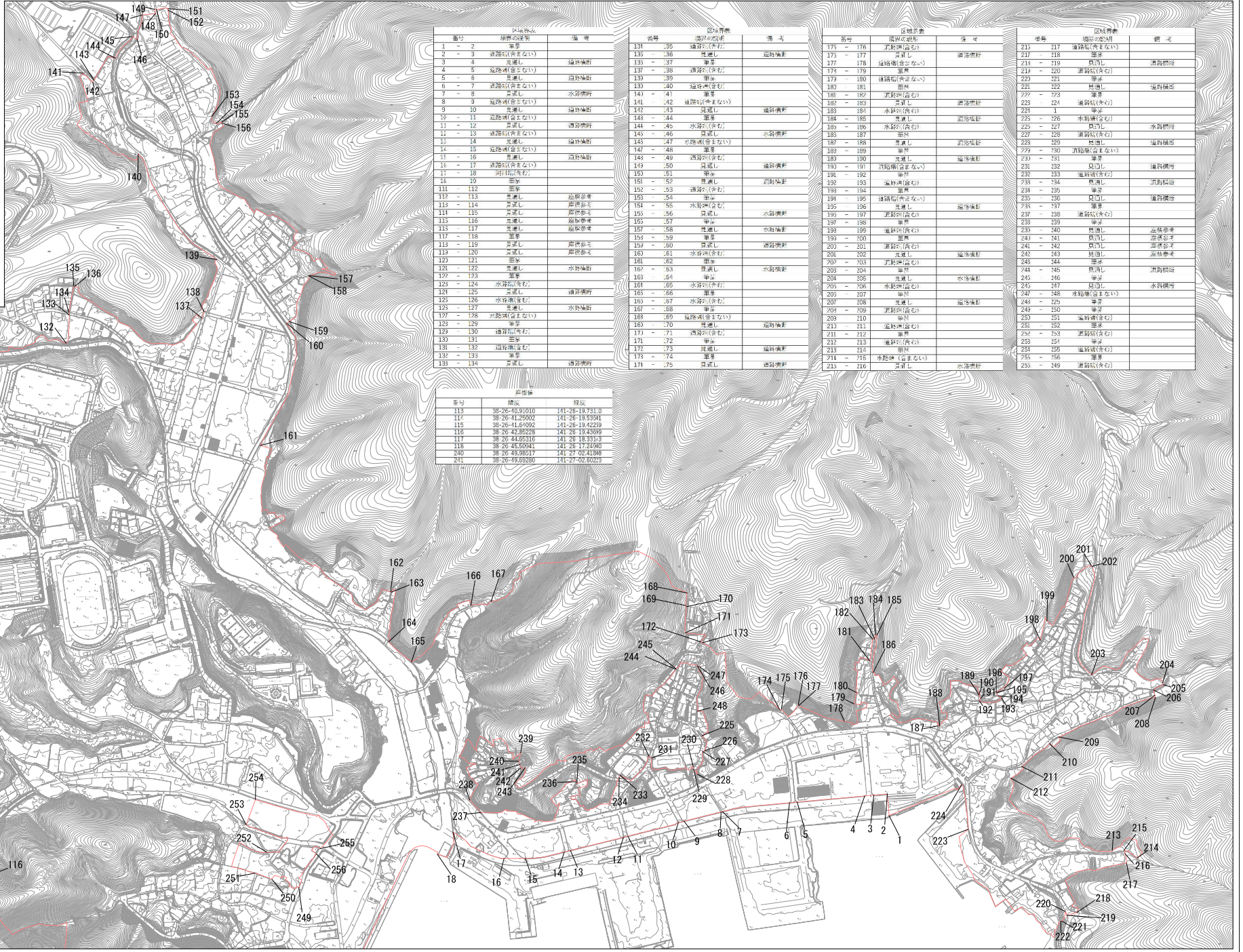


0 100 200 300 500m  
S=1:2,500(A0)



**凡 例**

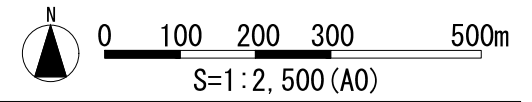
女川町被災市街地復興  
土地区画整理事業(現行)



番号	区域名称	備 考	番号	区域名称	備 考	番号	区域名称	備 考	番号	区域名称	備 考
1	1 - 2	変更	131	131 - 135	道路(含む)	175	175 - 176	道路(含む)	215	215 - 217	道路(含む)
2	2 - 3	道路(含む)	135	135 - 136	見直し	176	176 - 177	変更	217	217 - 218	道路(含む)
3	4	変更	136	136 - 137	変更	177	177 - 178	道路(含む)	218	218 - 219	道路(含む)
4	5	道路(含む)	137	137 - 138	道路(含む)	178	178 - 179	変更	219	219 - 220	道路(含む)
5	6	見直し	138	138 - 139	変更	179	179 - 180	道路(含む)	220	220 - 221	変更
6	7	道路(含む)	139	139 - 140	道路(含む)	180	180 - 181	変更	221	221 - 222	道路(含む)
7	8	変更	140	140 - 141	水防施設	181	181 - 182	道路(含む)	222	222 - 223	道路(含む)
8	9	道路(含む)	141	141 - 142	道路(含む)	182	182 - 183	変更	223	223 - 224	道路(含む)
9	10	見直し	142	142 - 143	見直し	183	183 - 184	変更	224	224 - 225	道路(含む)
10	11	道路(含む)	143	143 - 144	変更	184	184 - 185	道路(含む)	225	225 - 226	道路(含む)
11	12	変更	144	144 - 145	道路(含む)	185	185 - 186	道路(含む)	226	226 - 227	道路(含む)
12	13	道路(含む)	145	145 - 146	見直し	186	186 - 187	変更	227	227 - 228	道路(含む)
13	14	見直し	146	146 - 147	道路(含む)	187	187 - 188	見直し	228	228 - 229	道路(含む)
14	15	道路(含む)	147	147 - 148	変更	188	188 - 189	変更	229	229 - 230	道路(含む)
15	16	見直し	148	148 - 149	道路(含む)	189	189 - 190	変更	230	230 - 231	道路(含む)
16	17	道路(含む)	149	149 - 150	見直し	190	190 - 191	道路(含む)	231	231 - 232	道路(含む)
17	18	道路(含む)	150	150 - 151	変更	191	191 - 192	道路(含む)	232	232 - 233	道路(含む)
18	19	変更	151	151 - 152	見直し	192	192 - 193	道路(含む)	233	233 - 234	道路(含む)
111	112	変更	152	152 - 153	道路(含む)	193	193 - 194	変更	234	234 - 235	道路(含む)
112	113	見直し	153	153 - 154	変更	194	194 - 195	道路(含む)	235	235 - 236	道路(含む)
113	114	道路(含む)	154	154 - 155	道路(含む)	195	195 - 196	見直し	236	236 - 237	道路(含む)
114	115	変更	155	155 - 156	見直し	196	196 - 197	道路(含む)	237	237 - 238	道路(含む)
115	116	見直し	156	156 - 157	変更	197	197 - 198	変更	238	238 - 239	道路(含む)
116	117	道路(含む)	157	157 - 158	見直し	198	198 - 199	道路(含む)	239	239 - 240	道路(含む)
117	118	変更	158	158 - 159	変更	199	199 - 200	道路(含む)	240	240 - 241	道路(含む)
118	119	道路(含む)	159	159 - 160	見直し	200	200 - 201	道路(含む)	241	241 - 242	道路(含む)
119	120	見直し	160	160 - 161	道路(含む)	201	201 - 202	見直し	242	242 - 243	道路(含む)
120	121	変更	161	161 - 162	見直し	202	202 - 203	道路(含む)	243	243 - 244	道路(含む)
121	122	道路(含む)	162	162 - 163	見直し	203	203 - 204	変更	244	244 - 245	道路(含む)
122	123	変更	163	163 - 164	変更	204	204 - 205	見直し	245	245 - 246	道路(含む)
123	124	道路(含む)	164	164 - 165	道路(含む)	205	205 - 206	道路(含む)	246	246 - 247	道路(含む)
124	125	見直し	165	165 - 166	道路(含む)	206	206 - 207	道路(含む)	247	247 - 248	道路(含む)
125	126	道路(含む)	166	166 - 167	道路(含む)	207	207 - 208	見直し	248	248 - 249	道路(含む)
126	127	見直し	167	167 - 168	変更	208	208 - 209	道路(含む)	249	249 - 250	道路(含む)
127	128	道路(含む)	168	168 - 169	道路(含む)	209	209 - 210	変更	250	250 - 251	道路(含む)
128	129	見直し	169	169 - 170	見直し	210	210 - 211	道路(含む)	251	251 - 252	道路(含む)
129	130	道路(含む)	170	170 - 171	道路(含む)	211	211 - 212	道路(含む)	252	252 - 253	道路(含む)
130	131	変更	171	171 - 172	変更	212	212 - 213	道路(含む)	253	253 - 254	道路(含む)
131	132	道路(含む)	172	172 - 173	見直し	213	213 - 214	道路(含む)	254	254 - 255	道路(含む)
132	133	変更	173	173 - 174	変更	214	214 - 215	道路(含む)	255	255 - 256	道路(含む)
133	134	見直し	174	174 - 175	見直し	215	215 - 216	道路(含む)	256	256 - 257	道路(含む)

番号	種別	面積
112	道路(含む)	141-28-18.731.0
117	道路(含む)	141-26-18.535.0
118	道路(含む)	141-26-18.422.9
119	道路(含む)	141-26-18.409.9
117	道路(含む)	141-26-18.331.3
118	道路(含む)	141-26-17.249.0
240	道路(含む)	141-27-02.413.8
215	道路(含む)	141-27-02.602.3

# 石巻広域都市計画 土地区画整理事業の変更 計画図(女川町) (2/2)



凡 例	
	女川町被災市街地復興 土地区画整理事業(現行)
	追加区域

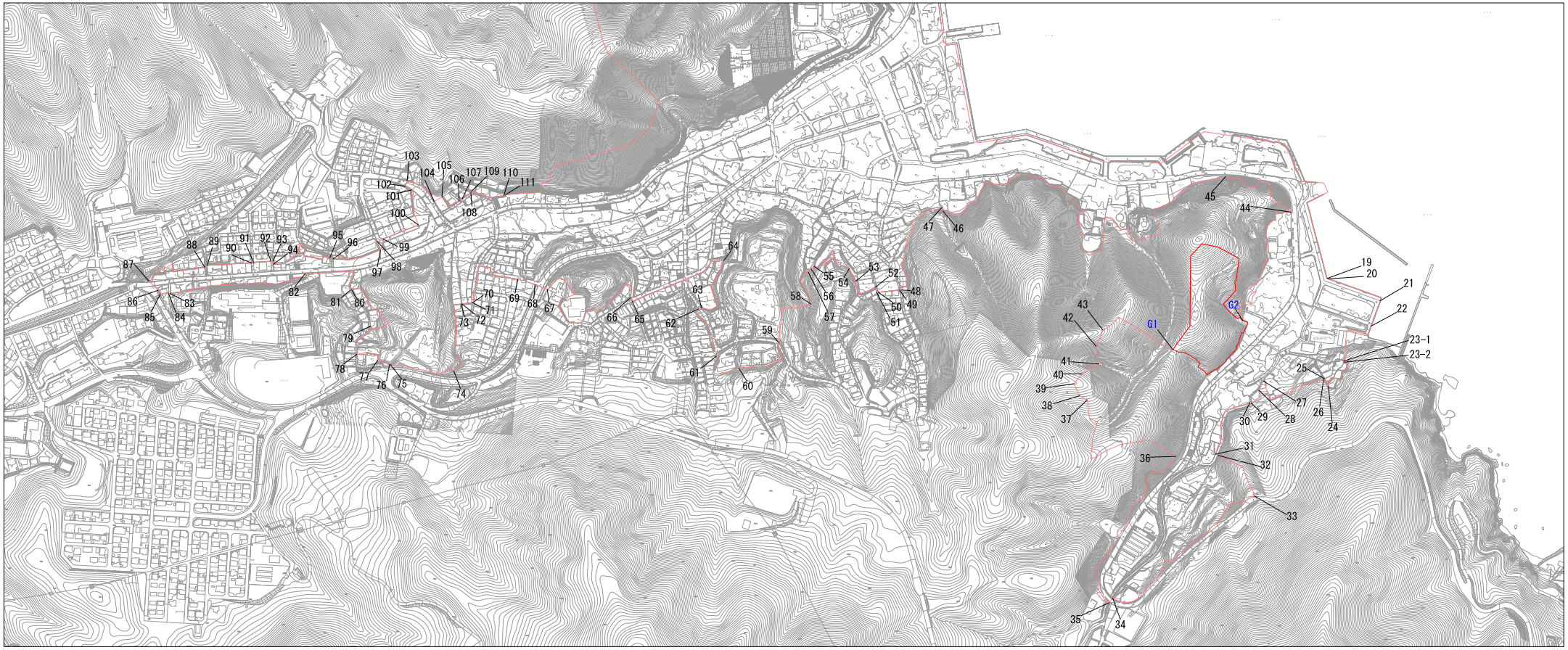
番号	境界の取崩し	備 考
15	20	見直し
20	21	撤去
21	22	道路幅(含む)
22	23-1	撤去
23-1	23-2	見直し
23-2	24	撤去
24	25	道路幅(含まない)
25	26	見直し
26	27	撤去
27	28	道路幅(含む)
28	29	撤去
29	30	見直し
30	31	撤去
31	32	見直し
32	33	撤去
33	34	道路幅(含まない)
34	35	見直し
35	36	道路幅(含む)
36	37	撤去
37	38	見直し
38	39	道路幅
39	40	見直し
40	41	見直し
41	42	見直し
42	43	見直し
43	44	撤去
44	45	道路幅(含む)
45	46	撤去
46	47	見直し
47	48	撤去
48	49	見直し

番号	境界の取崩し	備 考
45	50	撤去
50	51	見直し
51	52	道路幅(含む)
52	53	撤去
53	54	道路幅(含む)
54	55	撤去
55	56	見直し
56	57	撤去
57	58	道路幅(含む)
58	59	撤去
59	60	道路幅(含む)
60	61	撤去
61	62	道路幅(含む)
62	63	見直し
63	64	撤去
64	65	道路幅(含む)
65	66	見直し
66	67	撤去
67	68	見直し
68	69	撤去
69	70	道路幅(含む)
70	71	見直し
71	72	撤去
72	73	見直し
73	74	撤去
74	75	道路幅(含まない)
75	76	見直し
76	77	道路幅(含む)
77	78	撤去
78	79	道路幅(含まない)
79	80	撤去

番号	境界の取崩し	備 考
80	81	見直し
81	82	道路幅(含む)
82	83	撤去
83	84	見直し
84	85	撤去
85	86	道路幅(含まない)
86	87	見直し
87	88	撤去
88	89	見直し
89	90	撤去
90	91	見直し
91	92	撤去
92	93	見直し
93	94	道路幅(含む)
94	95	撤去
95	96	見直し
96	97	撤去
97	98	道路幅(含む)
98	99	見直し
99	100	道路幅(含む)
100	101	撤去
101	102	道路幅(含む)
102	103	撤去
103	104	道路幅(含む)
104	105	撤去
105	106	道路幅(含む)
106	107	見直し
107	108	道路幅(含む)
108	109	見直し
109	110	道路幅(含む)
110	111	見直し

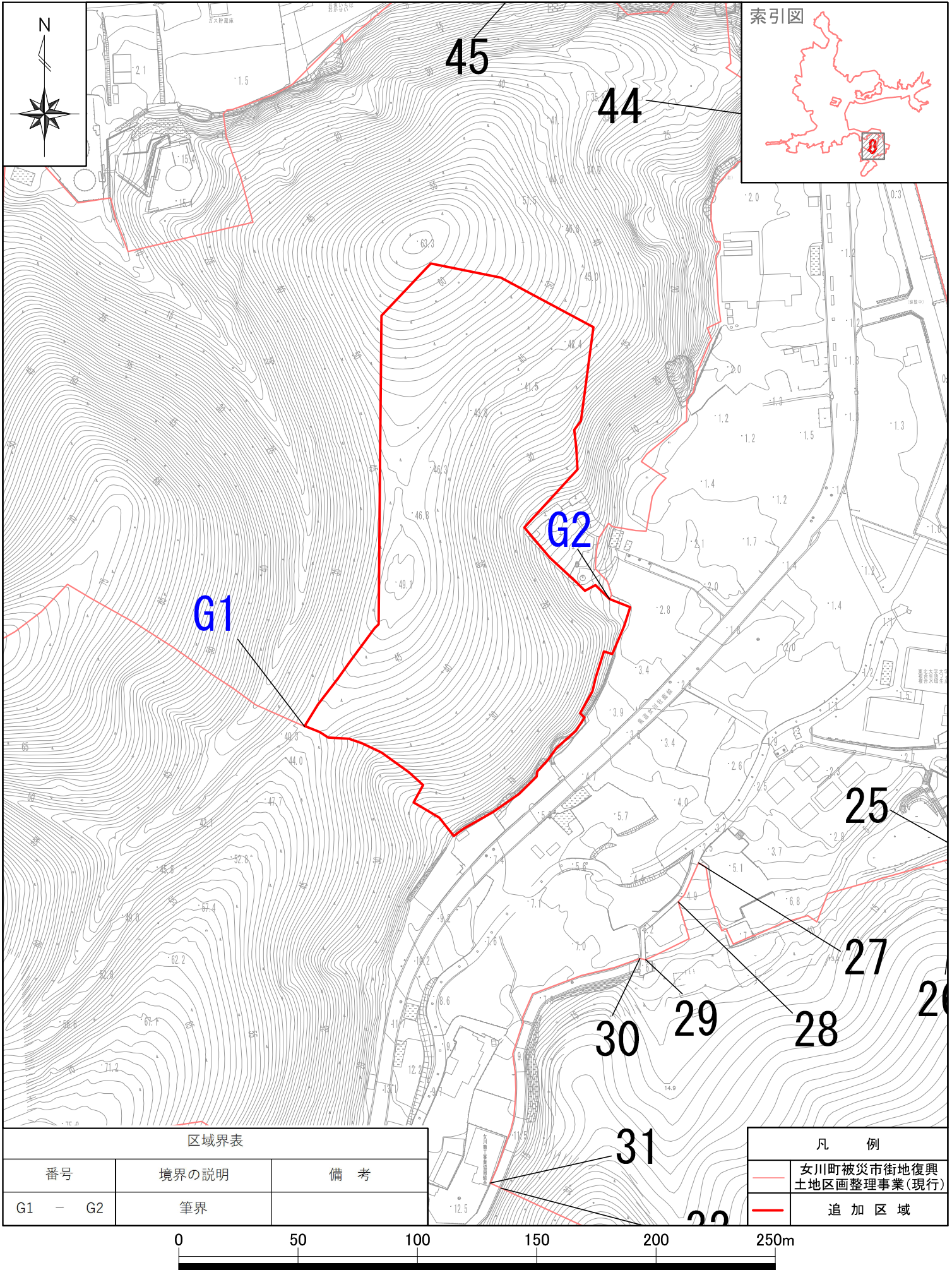
番号	種別	面積
38	28-26-13.29080	141-27-00.58029
39	38-26-14.01271	141-27-00.16577
40	38-26-14.59951	141-27-00.81073
42	38-26-16.21851	141-27-01.86808

区域界表		
番号	境界の説明	備考
G1	G2	変更



石巻広域都市計画  
土地区画整理事業の変更 計画図（女川町）

S=1/2,000 (A4)



区域界表

番号	境界の説明	備考
G1 - G2	筆界	

凡例

	女川町被災市街地復興 土地区画整理事業(現行)
	追加区域

