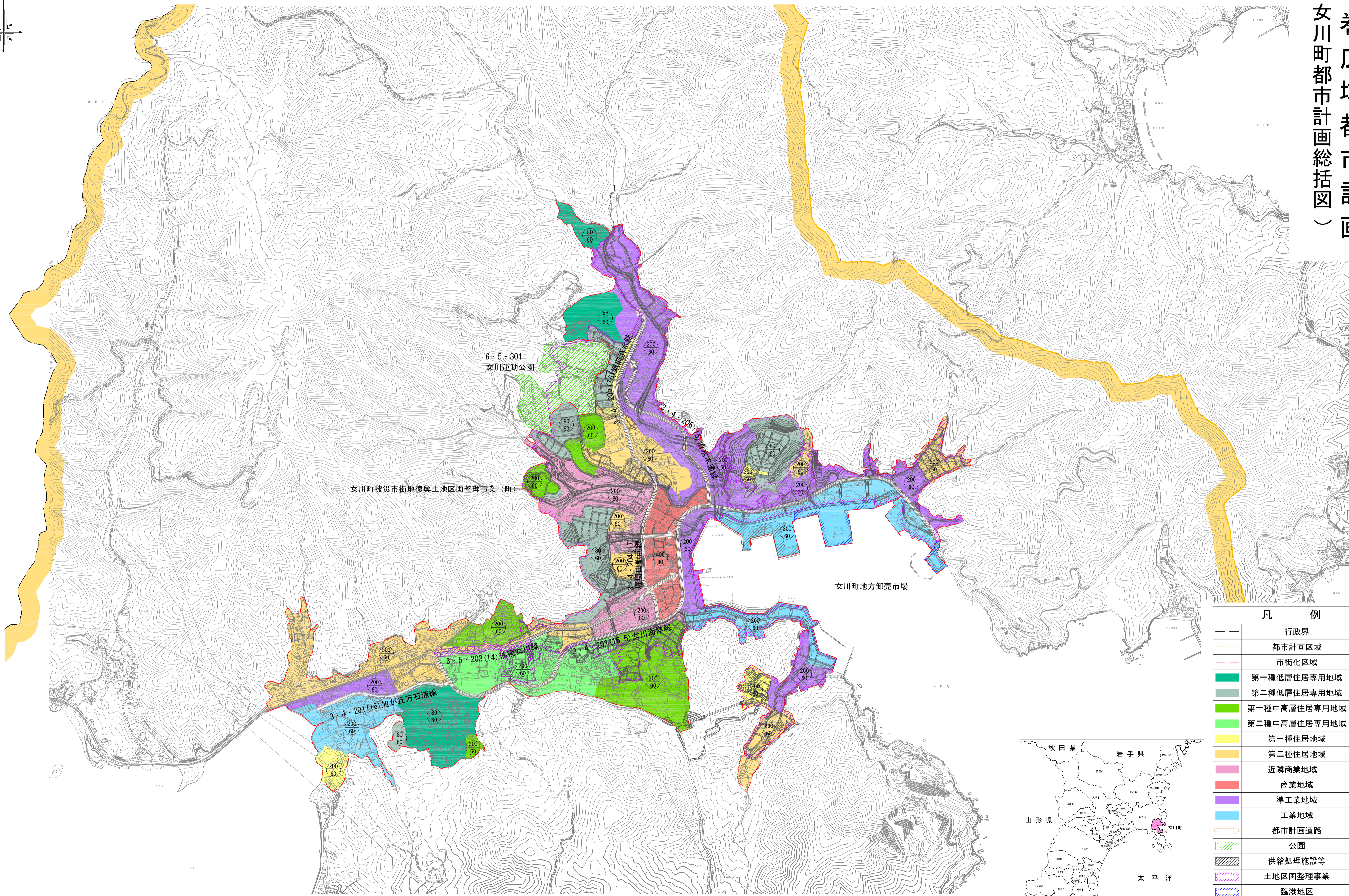
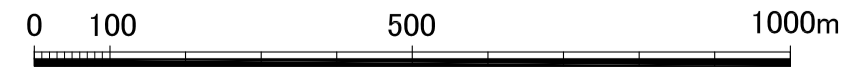


石巻広域都市計画 (女川町都市計画総括図)



1:10,000



凡 例	
— — —	行政界
— — —	都市計画区域
— — —	市街化区域
■ (80/60)	第一種低層住居専用地域
■ (80/60)	第二種低層住居専用地域
■ (200/60)	第一種中高層住居専用地域
■ (200/60)	第二種中高層住居専用地域
■ (200/60)	第一種住居地域
■ (200/60)	第二種住居地域
■ (200/60)	近隣商業地域
■ (200/60)	商業地域
■ (200/60)	準工業地域
■ (200/60)	工業地域
— — —	都市計画道路
■	公園
■	供給処理施設等
■	土地区画整理事業
■	臨港地区
○	上段容積率 (%)
○	下段建ぺい率 (%)

