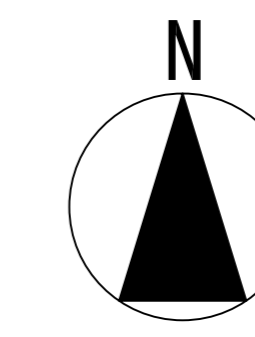


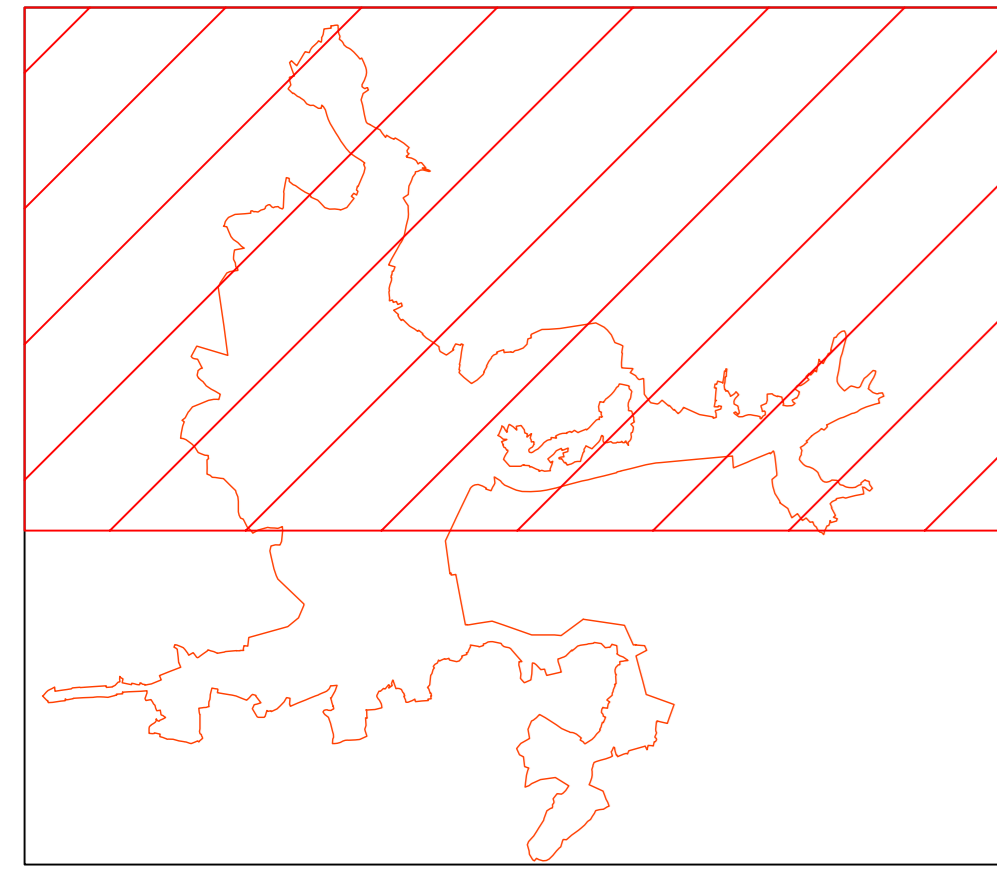
石巻広域都市計画

女川被災市街地復興推進地域の変更 計画図(1/2)

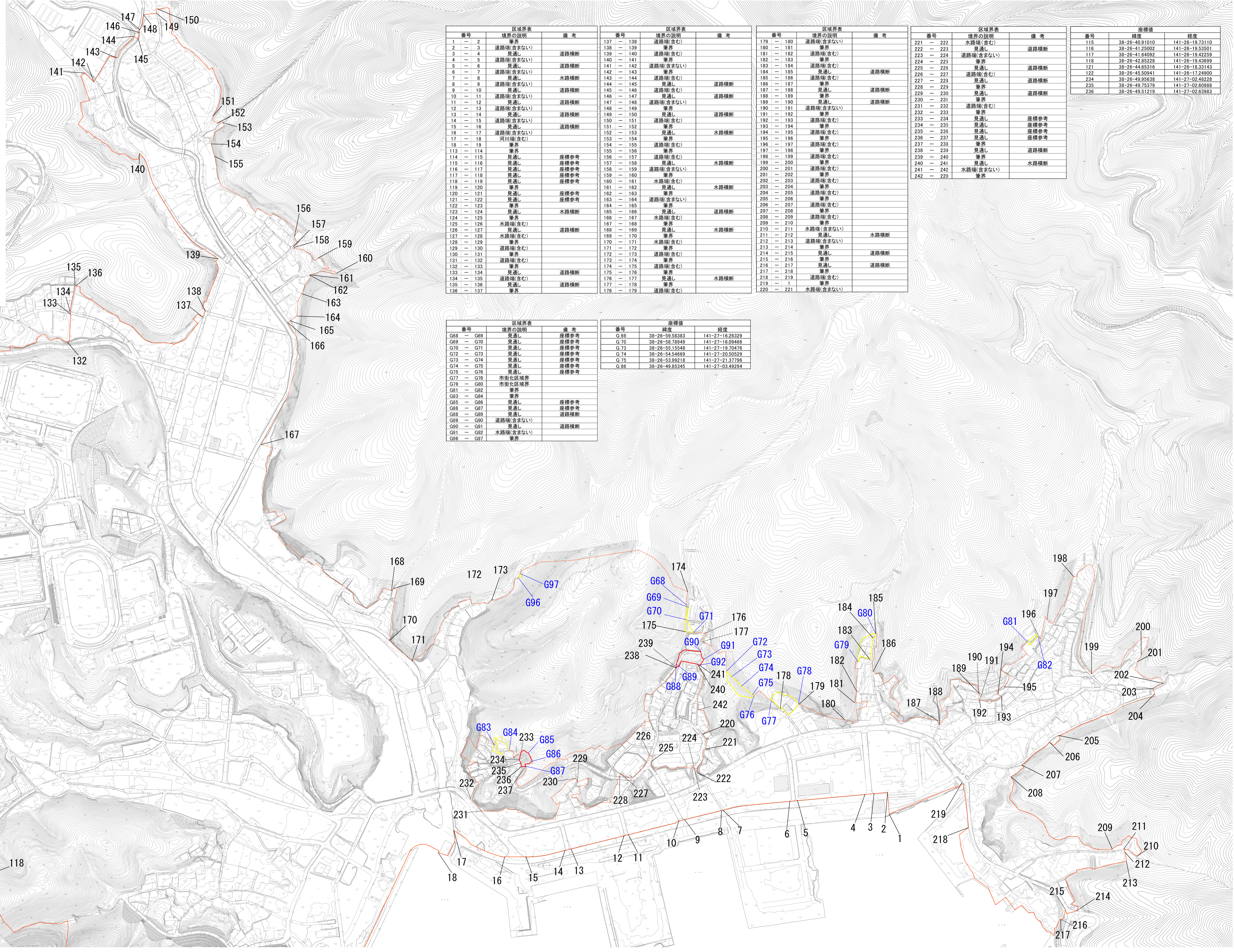


0 100 200 300 500m

S=1:2,500



凡 例	
	被災市街地復興推進地域(現行)
	追加区域
	除外区域



番号	区域界表	備 考
1	2	境界
2	3	道路(含まない)
3	4	見直し
4	5	道路(含まない)
5	6	見直し
6	7	道路(含まない)
7	8	見直し
8	9	道路(含まない)
9	10	見直し
10	11	道路(含まない)
11	12	見直し
12	13	道路(含まない)
13	14	見直し
14	15	道路(含まない)
15	16	見直し
16	17	道路(含まない)
17	18	河川(含む)
18	19	境界
113	114	境界
114	115	見直し
115	116	見直し
116	117	見直し
117	118	見直し
118	119	見直し
119	120	境界
120	121	見直し
121	122	境界
122	123	境界
123	124	見直し
124	125	境界
125	126	水路(含む)
126	127	見直し
127	128	水路(含む)
128	129	境界
129	130	道路(含む)
130	131	境界
131	132	道路(含む)
132	133	境界
133	134	見直し
134	135	道路(含む)
135	136	見直し
136	137	境界

番号	区域界表	備 考
137	138	道路(含む)
138	139	境界
139	140	道路(含む)
140	141	境界
141	142	道路(含む)
142	143	境界
143	144	道路(含む)
144	145	境界
145	146	道路(含む)
146	147	見直し
147	148	道路(含む)
148	149	境界
149	150	見直し
150	151	道路(含む)
151	152	境界
152	153	見直し
153	154	境界
154	155	道路(含む)
155	156	境界
156	157	道路(含む)
157	158	見直し
158	159	道路(含む)
159	160	境界
160	161	水路(含む)
161	162	見直し
162	163	境界
163	164	道路(含む)
164	165	境界
165	166	見直し
166	167	水路(含む)
167	168	境界
168	169	見直し
169	170	境界
170	171	水路(含む)
171	172	境界
172	173	道路(含む)
173	174	境界
174	175	道路(含む)
175	176	境界
176	177	見直し
177	178	境界
178	179	道路(含む)

番号	区域界表	備 考
179	180	道路(含まない)
180	181	境界
181	182	道路(含む)
182	183	境界
183	184	道路(含む)
184	185	見直し
185	186	道路(含む)
186	187	境界
187	188	見直し
188	189	見直し
189	190	見直し
190	191	道路(含まない)
191	192	境界
192	193	道路(含む)
193	194	境界
194	195	道路(含む)
195	196	境界
196	197	道路(含む)
197	198	境界
198	199	道路(含む)
199	200	境界
200	201	道路(含む)
201	202	境界
202	203	道路(含む)
203	204	境界
204	205	道路(含む)
205	206	境界
206	207	道路(含む)
207	208	境界
208	209	道路(含む)
209	210	境界
210	211	水路(含まない)
211	212	見直し
212	213	道路(含まない)
213	214	境界
214	215	見直し
215	216	境界
216	217	見直し
217	218	境界
218	219	道路(含む)
219	220	境界
220	221	水路(含まない)

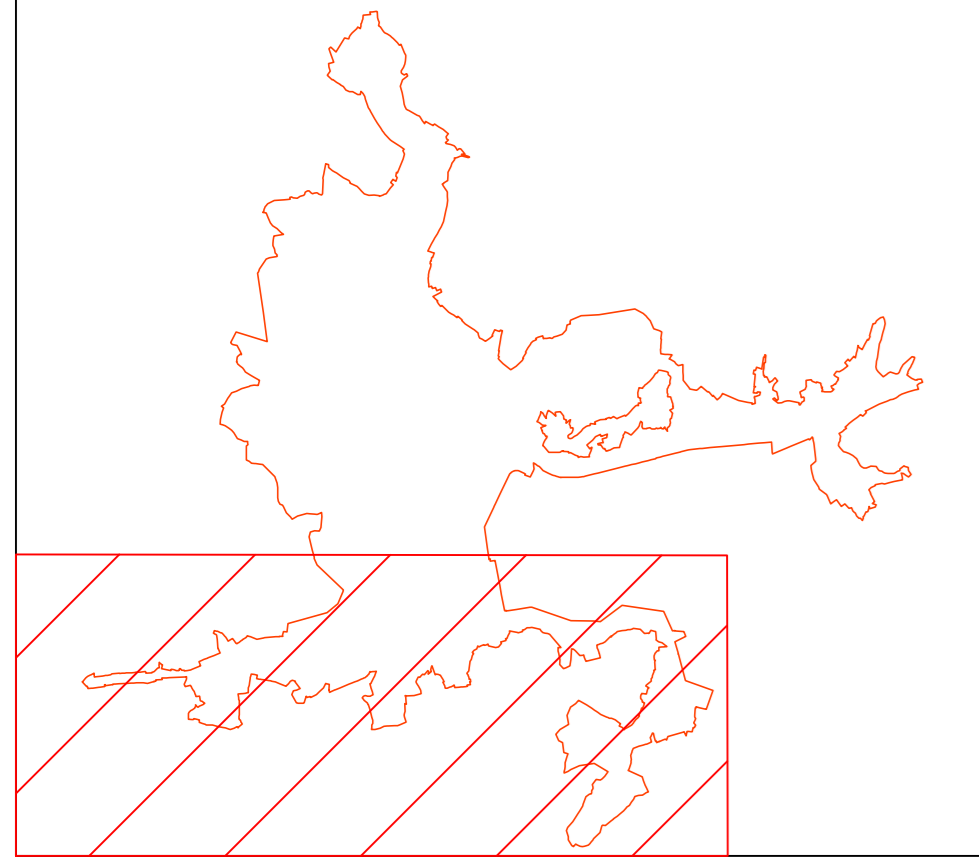
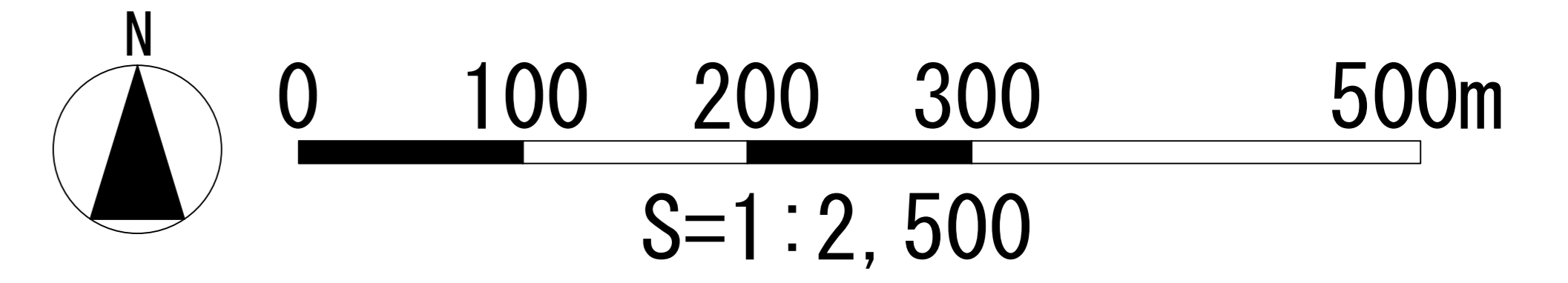
番号	区域界表	備 考
221	222	水路(含む)
222	223	見直し
223	224	道路(含まない)
224	225	境界
225	226	見直し
226	227	道路(含む)
227	228	見直し
228	229	境界
229	230	見直し
230	231	境界
231	232	道路(含む)
232	233	境界
233	234	見直し
234	235	見直し
235	236	見直し
236	237	見直し
237	238	境界
238	239	見直し
239	240	境界
240	241	見直し
241	242	水路(含まない)
242	220	境界

番号	経度	緯度
115	38-26-40.91010	141-26-19.73110
116	38-26-41.25002	141-26-19.53501
117	38-26-41.64092	141-26-19.42259
118	38-26-42.35228	141-26-19.43899
121	38-26-44.55316	141-26-18.33143
122	38-26-45.50941	141-26-17.24900
234	38-26-49.95638	141-27-02.48228
235	38-26-49.75379	141-27-02.60988
238	38-26-49.51219	141-27-02.63983

番号	区域界表	備 考
G68	G69	見直し
G69	G70	見直し
G70	G71	見直し
G71	G72	見直し
G72	G73	見直し
G73	G74	見直し
G74	G75	見直し
G75	G76	見直し
G76	G77	見直し
G77	G78	見直し
G78	G79	見直し
G79	G80	見直し
G80	G81	見直し
G81	G82	見直し
G82	G83	見直し
G83	G84	見直し
G84	G85	見直し
G85	G86	見直し
G86	G87	見直し
G87	G88	見直し
G88	G89	見直し
G89	G90	見直し
G90	G91	見直し
G91	G92	見直し
G92	G93	見直し
G93	G94	見直し
G94	G95	見直し
G95	G96	見直し
G96	G97	見直し

番号	経度	緯度
G68	38-26-59.58383	141-27-16.26329
G70	38-26-58.78949	141-27-16.09466
G73	38-26-55.15548	141-27-19.70476
G74	38-26-54.84669	141-27-20.50529
G75	38-26-53.99218	141-27-21.37786
G86	38-26-49.85345	141-27-03.49294

石巻広域都市計画 女川被災市街地復興推進地域の変更 計画図(2/2)



- 凡 例**
- 被災市街地復興推進地域(現行)

 - 追加区域

 - 除外区域

番号	区域界表	備考
19	20	見通し
20	21	境界線
21	22	境界線(含む)
22	23	境界線
23	24	境界線(含む)
24	25	境界線
25	26	境界線(含む)
26	27	見通し
27	28	境界線
28	29	境界線(含む)
29	30	境界線
30	31	境界線
31	32	境界線
32	33	見通し
33	34	境界線
34	35	境界線(含む)
35	36	見通し
36	37	境界線(含む)
37	38	境界線
38	39	見通し
39	40	境界線
40	41	見通し
41	42	境界線
42	43	見通し
43	44	境界線
44	45	境界線
45	46	境界線(含む)
46	47	境界線
47	48	見通し
48	49	境界線
49	50	境界線
50	51	境界線
51	52	見通し
52	53	境界線(含む)
53	54	境界線
54	55	境界線(含む)
55	56	境界線
56	57	見通し
57	58	境界線
58	59	境界線(含む)
59	60	境界線
60	61	境界線(含む)
61	62	境界線
62	63	境界線(含む)
63	64	見通し
64	65	境界線
65	66	境界線(含む)

番号	区域界表	備考
66	67	見通し
67	68	境界線
68	69	境界線
69	70	境界線
70	71	境界線(含む)
71	72	見通し
72	73	境界線
73	74	見通し
74	75	境界線
75	76	境界線(含む)
76	77	境界線
77	78	境界線(含む)
78	79	境界線
79	80	境界線(含む)
80	81	境界線
81	82	境界線(含む)
82	83	境界線
83	84	見通し
84	85	境界線
85	86	境界線(含む)
86	87	見通し
87	88	境界線(含む)
88	89	境界線
89	90	見通し
90	91	境界線
91	92	見通し
92	93	境界線
93	94	見通し
94	95	境界線(含む)
95	96	境界線
96	97	見通し
97	98	境界線
98	99	境界線(含む)
99	100	見通し
100	101	境界線(含む)
101	102	境界線
102	103	見通し
103	104	境界線
104	105	見通し
105	106	境界線(含む)
106	107	境界線
107	108	境界線(含む)
108	109	見通し
109	110	境界線(含む)
110	111	見通し
111	112	境界線(含む)
112	113	見通し

番号	経度	緯度
39	38-26-13.29080	141-27-00.58029
40	38-26-14.01271	141-27-00.16577
41	38-26-14.53951	141-27-00.81073
43	38-26-16.21884	141-27-01.86808

番号	区域界表	備考
G1	G2	見通し
G2	G3	境界線
G3	G4	境界線(含む)
G4	G5	境界線(含む)
G5	G6	見通し
G6	G7	見通し
G7	G8	境界線
G8	G9	境界線
G9	G10	見通し
G10	G11	見通し
G11	G12	見通し
G12	G13	見通し
G13	G14	見通し
G14	G15	境界線
G15	G16	境界線
G16	G17	見通し
G17	G18	境界線
G18	G19	境界線
G19	G20	見通し
G20	G21	見通し
G21	G22	見通し
G22	G23	見通し
G23	G24	見通し
G24	G25	見通し
G25	G26	見通し
G26	G27	見通し
G27	G28	見通し
G28	G29	見通し
G29	G30	見通し
G30	G31	見通し
G31	G32	見通し
G32	G33	見通し
G33	G34	見通し
G34	G35	見通し
G35	G36	見通し
G36	G37	見通し
G37	G38	見通し
G38	G39	見通し
G39	G40	見通し
G40	G41	見通し
G41	G42	見通し
G42	G43	見通し
G43	G44	見通し
G44	G45	見通し
G45	G46	見通し
G46	G47	見通し
G47	G48	見通し
G48	G49	見通し

番号	区域界表	備考
G49	G50	見通し
G50	G51	見通し
G51	G52	見通し
G52	G53	見通し
G53	G54	見通し
G54	G55	見通し
G55	G56	見通し
G56	G57	見通し
G57	G58	見通し
G58	G59	見通し
G59	G60	見通し
G60	G61	境界線
G61	G62	境界線
G62	G63	境界線
G63	G64	境界線
G64	G65	境界線
G65	G66	境界線
G66	G67	境界線
G67	G68	境界線
G68	G69	境界線
G69	G70	見通し
G70	G71	見通し

番号	経度	緯度
G2	38-26-16.40824	141-27-22.18906
G7	38-26-10.83775	141-27-07.45761
G9	38-26-10.51973	141-27-06.95536
G9	38-26-10.47749	141-27-05.98587
G9-1	38-26-10.53295	141-27-04.96447
G10	38-26-11.03392	141-27-03.86791
G11	38-26-12.44680	141-27-03.79505
G12	38-26-13.08043	141-27-03.87251
G13	38-26-13.41542	141-27-03.92629
G14	38-26-13.55955	141-27-02.91960
G15	38-26-13.93628	141-27-02.42279
G16	38-26-14.41335	141-27-02.42601
G17	38-26-14.81877	141-27-02.38848
G18	38-26-15.27172	141-27-02.30674
G19	38-26-15.88266	141-27-00.18278
G20	38-26-16.44001	141-26-58.62345
G21	38-26-16.22286	141-26-57.38142
G22	38-26-16.42527	141-26-56.78978
G23	38-26-17.09177	141-26-55.95111
G24	38-26-16.28966	141-26-54.43087
G25	38-26-18.55359	141-26-54.29456
G26	38-26-18.78048	141-26-54.12338
G27	38-26-19.01895	141-26-53.92111
G28	38-26-19.27479	141-26-53.29115
G29	38-26-19.41860	141-26-52.65571
G30	38-26-18.55581	141-26-52.36455
G31	38-26-17.63957	141-26-51.63445
G32	38-26-16.59900	141-26-50.94127
G33	38-26-16.33457	141-26-50.80022
G34	38-26-14.86752	141-26-50.44881
G35	38-26-14.17344	141-26-50.32627
G36	38-26-13.86556	141-26-49.65557
G37	38-26-14.92650	141-26-49.32578
G38	38-26-15.44317	141-26-49.39869
G39	38-26-16.28166	141-26-49.30300
G40	38-26-16.83080	141-26-49.36675
G41	38-26-17.72729	141-26-49.44964
G42	38-26-18.05341	141-26-49.39389
G43	38-26-19.21544	141-26-50.35566
G44	38-26-19.84294	141-26-50.59256
G45	38-26-19.80850	141-26-50.73283
G46	38-26-20.83462	141-26-51.48288
G47	38-26-21.49780	141-26-50.92978
G48	38-26-21.80700	141-26-55.88612
G49	38-26-22.13763	141-26-58.04169
G50	38-26-22.11300	141-26-58.24240
G51	38-26-21.81112	141-26-58.48468
G52	38-26-21.92154	141-27-00.39208

番号	経度	緯度
G53	38-26-22.22478	141-27-00.49317
G54	38-26-22.28900	141-27-00.51919
G55	38-26-20.32466	141-27-03.42446
G56	38-26-20.39392	141-27-03.83383
G57	38-26-20.06647	141-27-04.87813
G58	38-26-19.57933	141-27-05.93925
G59	38-26-18.94227	141-27-06.36522
G60	38-26-18.16732	141-27-06.22246

