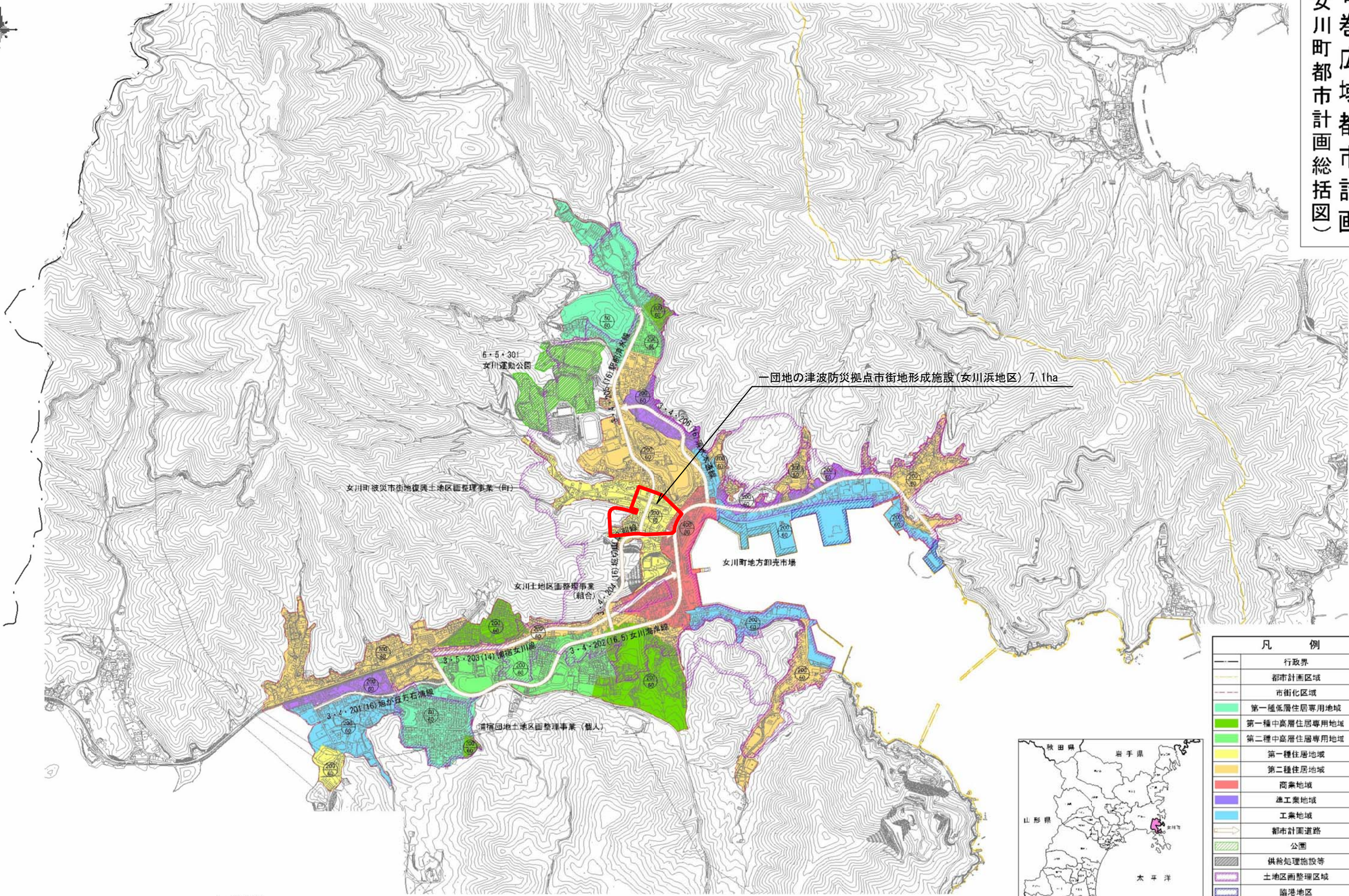


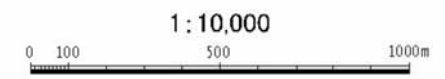
# 一団地の津波防災拠点市街地形成施設 総括図

石巻広域都市計画  
(女川町都市計画総括図)



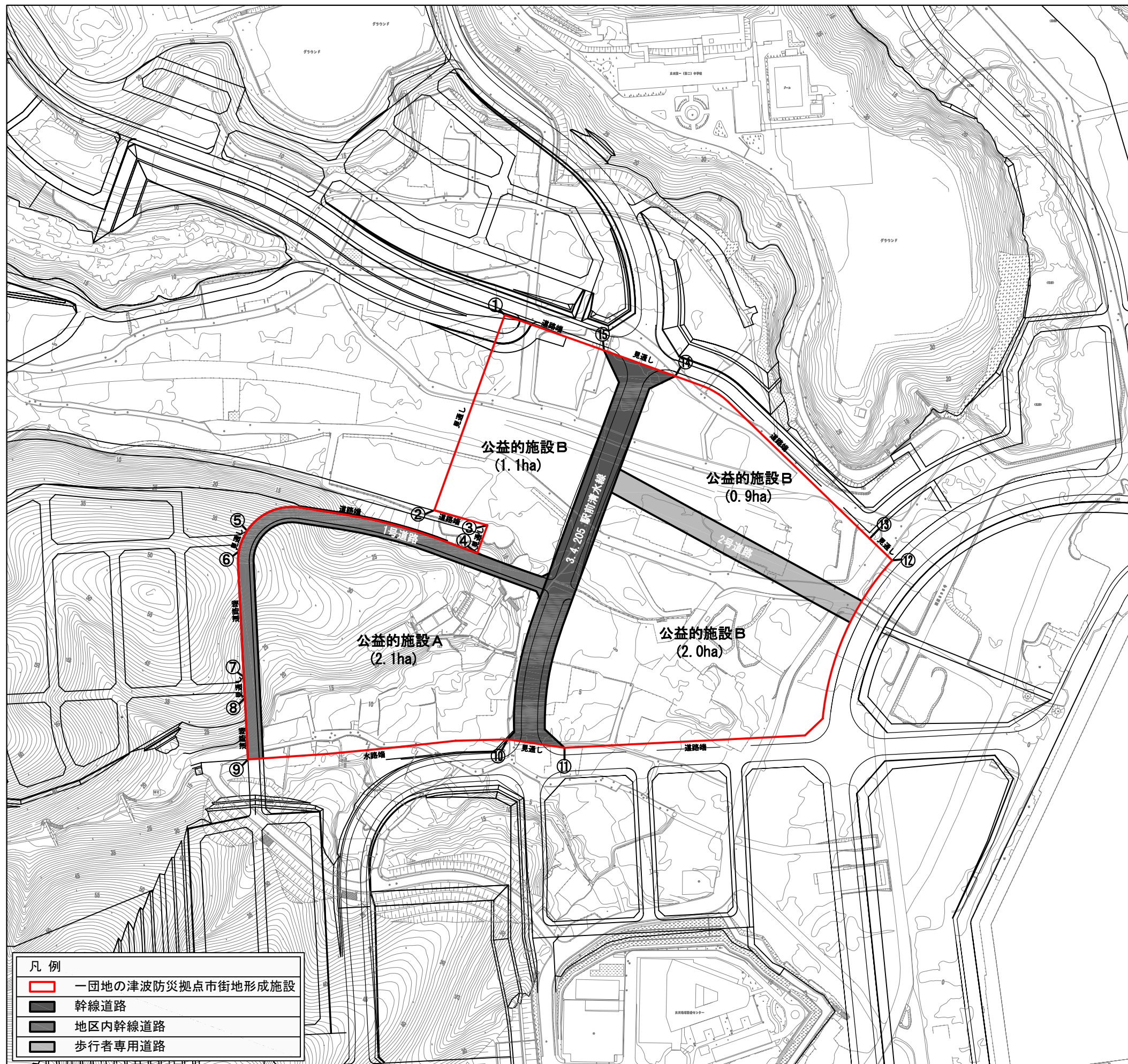
一団地の津波防災拠点市街地形成施設(女川浜地区) 7.1ha

凡 例	
—	行政界
—	都市計画区域
—	市街化区域
■	第一種低層住居専用地域
■	第一種中高層住居専用地域
■	第二種中高層住居専用地域
■	第一種住居地域
■	第二種住居地域
■	商業地域
■	準工業地域
■	工業地域
—	都市計画道路
■	公園
■	供給処理施設等
■	土地区画整理区域
■	臨港地区
○	上段容積率(%)
○	下段建ぺい率(%)





# 石巻広域都市計画 一団地の津波防災拠点市街地形成施設(7.1ha) 計画図



番号	X座標	Y座標
①	53302.048	-172186.286
②	53258.521	-172306.794
③	53291.364	-172316.036
④	53285.082	-172333.254
⑤	53142.914	-172319.453
⑥	53137.759	-172332.132
⑦	53140.805	-172409.494
⑧	53141.450	-172422.548
⑨	53143.408	-172460.574
⑩	53303.820	-172448.180
⑪	53338.932	-172453.395
⑫	53541.382	-172337.727
⑬	53527.469	-172324.284
⑭	53407.427	-172223.997
⑮	53363.262	-172208.056

番号	境界の説明
①～②	見通し
②～③	道路端(道路含まず)
③～④	見通し
④～⑤	道路端(道路含まず)
⑤～⑥	見通し
⑥～⑦	道路端(道路含まず)
⑦～⑧	見通し
⑧～⑨	道路端(道路含まず)
⑨～⑩	水路端
⑩～⑪	見通し
⑪～⑫	道路端(道路含まず)
⑫～⑬	見通し
⑬～⑭	道路端(道路含まず)
⑭～⑮	見通し
⑮～①	道路端(道路含まず)

凡例	
	一団地の津波防災拠点市街地形成施設
	幹線道路
	地区内幹線道路
	歩行者専用道路

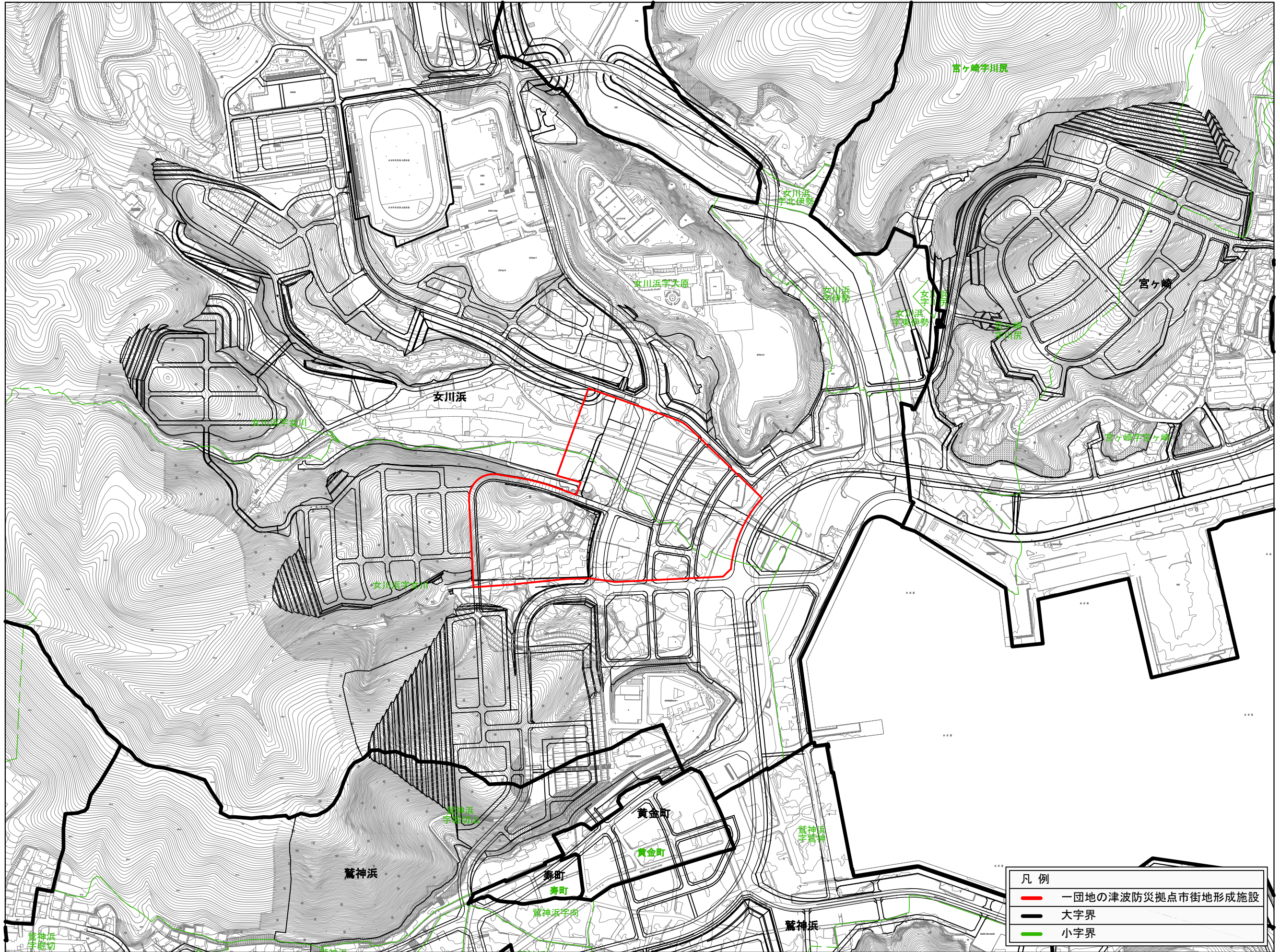
世界測地系第X系

0 20 40 100 200 (m)

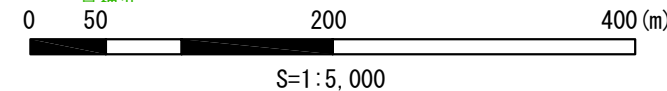
S=1:2,500



# 石巻広域都市計画 一団地の津波防災拠点市街地形成施設 字界図

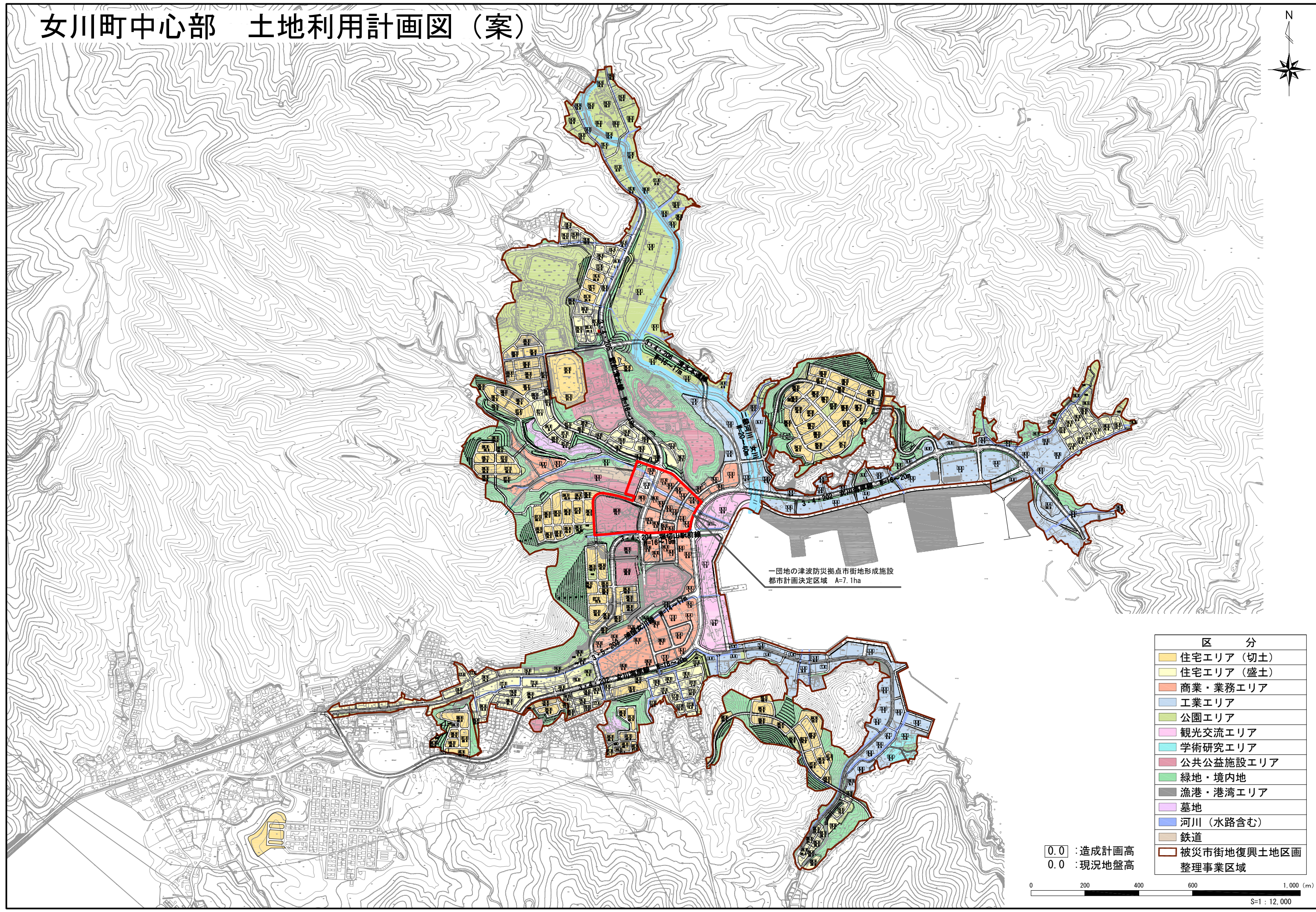


凡例	
	一団地の津波防災拠点市街地形成施設
	大字界
	小字界





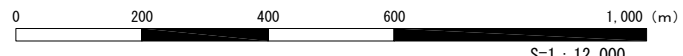
# 女川町中心部 土地利用計画図 (案)



一団地の津波防災拠点市街地形成施設  
都市計画決定区域 A=7.1ha

区 分	
[Yellow]	住宅エリア (切土)
[Light Yellow]	住宅エリア (盛土)
[Orange]	商業・業務エリア
[Blue]	工業エリア
[Green]	公園エリア
[Pink]	観光交流エリア
[Light Blue]	学術研究エリア
[Red]	公共公益施設エリア
[Light Green]	緑地・境内地
[Grey]	漁港・港湾エリア
[Purple]	墓地
[Dark Blue]	河川 (水路含む)
[Brown]	鉄道
[Red Outline]	被災市街地復興土地区画 整理事業区域

0.0 : 造成計画高  
0.0 : 現況地盤高



S=1:12,000