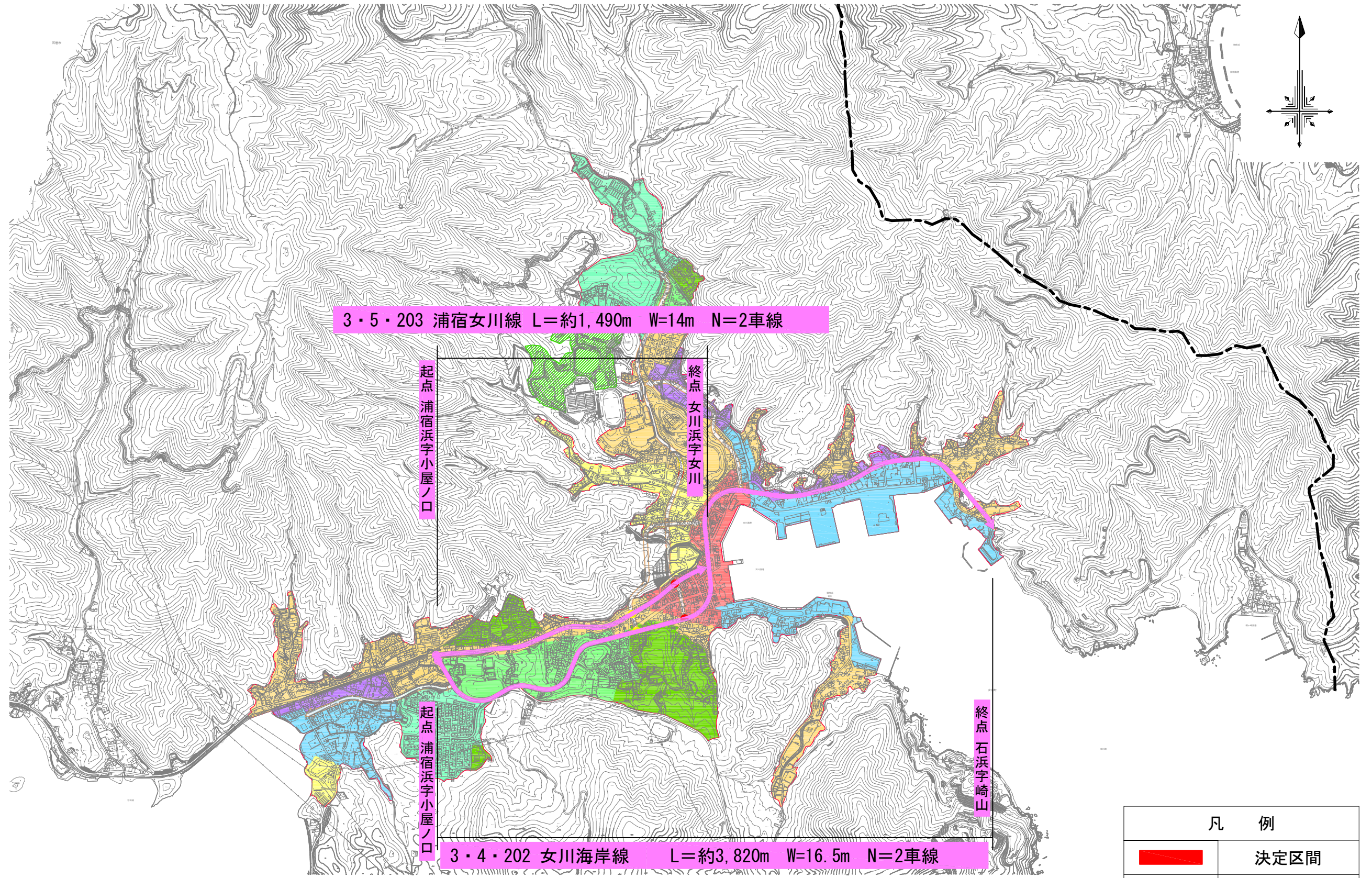


総括図（宮城県決定）



3・5・203 浦宿女川線 L=約1,490m W=14m N=2車線

起点 浦宿浜字小屋ノ口

終点 女川浜字女川

起点 浦宿浜字小屋ノ口

終点 石浜字崎山

3・4・202 女川海岸線 L=約3,820m W=16.5m N=2車線

凡 例	
	決定区間
	既決定区間
	廃止区間

